

歩掛参考見積募集要領

次のとおり歩掛参考見積を募集します。

令和 8 年 1 月 26 日

独立行政法人水資源機構

千葉用水総合管理所

所 長 土田 百合子

1. 目的

この歩掛参考見積の募集は、当管理所が予定している工事の積算の参考とするための作業歩掛を募集するものです。

2. 参考見積書提出の資格

- (1) 水資源機構における令和 7・8 年度一般競争（指名競争）参加資格業者の認定を受けていることとします。
- (2) 営業に関し法律上必要とされる資格を有していることとします。
- (3) 当機構から「工事請負契約に係る指名停止等の措置要領」（平成 6 年 5 月 31 日付け 6 経契第 443 号）に基づき、利根川水系及び荒川水系関連区域において指名停止を受けていないこととします。

3. 参考見積書の提出等

- (1) 参考見積書は作業項目毎に必要な技術者、資機材の員数等を記載して提出して下さい。
なお、参考見積書の様式は別紙見積様式のとおりにして下さい。
- (2) 提出期間 令和 8 年 1 月 26 日(月)から令和 8 年 2 月 6 日(金)まで
持参する場合は、上記期間の土曜日、日曜日及び祝日を除く毎日、午前 9 時から午後 5 時まで
- (3) 提出場所
独立行政法人水資源機構 千葉用水総合管理所 所長 土田 百合子 宛
【担当】調査設計課 荒木
〒282-0011 千葉県成田市三里塚字御料牧場1-2
臨空開発第1センタービル8階
TEL 0476-33-1036 FAX 0476-33-1039
- (4) 提出方法
書面は持参、郵送又はFAX（社印があること）により提出するものとします。

4. 参考見積内容

- (1) 基本条件
 - ① 本歩掛参考見積は、鋼矢板圧入・引抜の労務、機械損料及び機器の据付・解体費用について見積するものとします。
 - ② 参考見積書の有効期間は令和 9 年 3 月 31 日までとします。
 - ③ 参考見積書の提出年月日を記入するものとします。
 - ④ 見積金額は、消費税及び地方消費税の額を含まない金額としてください。
 - ⑤ 参考見積書に、消費税及び地方消費税が含まれていないことを記載してください。
 - ⑥ 各項目について標準的な施工日数（枚/日 等）を記載してください。
 - ⑦ 見積項目のうち一部の項目の見積書の提出も可とします。
- (2) 見積項目は次に示すとおりにします。

① 鋼矢板油圧圧入工

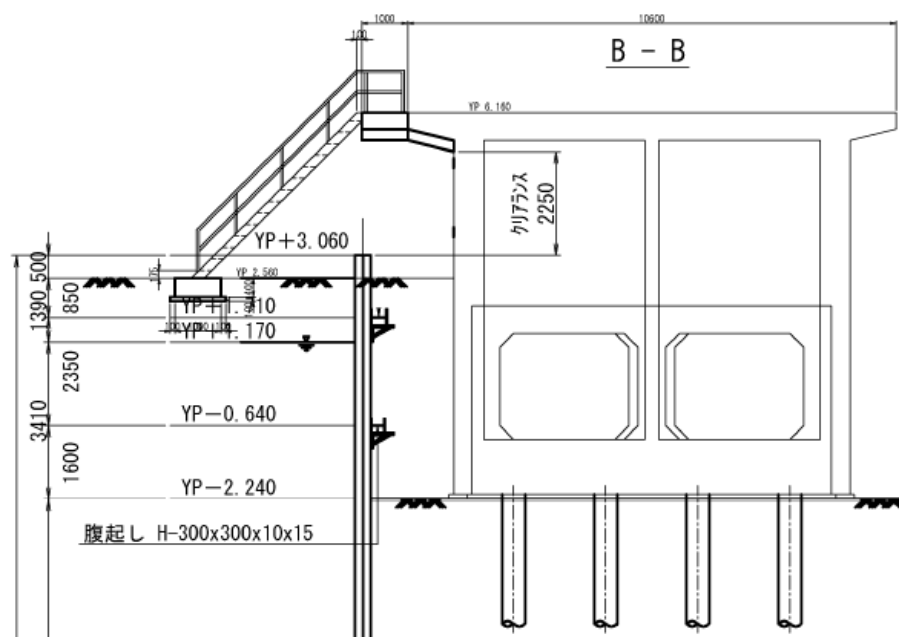
項目	規 格	備考
鋼矢板油圧圧入工（低空頭用）	<p>1. 油圧式杭圧入引抜機（低空頭用）700kN 級を使用し、鋼矢板の打込みを行う。鋼矢板の形式はⅢ型、圧入長は 14.5m とする。</p> <p>2. 圧入機規格</p> <ul style="list-style-type: none"> ・適用杭材：U形鋼矢板 400mm、Ⅲ型 ・最大圧入力：700kN ・ストローク：600mm ・圧入スピード：1.2～10.1m/min ・操作方法：ラジオコントロール ・吊込装置吊上能力：700kg ・吊込装置ブーム長：1.52～3.8m（3 段） ・吊込装置操作方法：ラジオコントロール ・質量：圧入機本体 5030kg 吊込装置 630kg 総質量 5660kg 	枚/日

② 鋼矢板引抜工

項目	規 格	備考
鋼矢板引抜工（低空頭用）	<p>1. 油圧式杭圧入引抜機（低空頭用）700kN 級を使用し、鋼矢板の引抜を行う。鋼矢板の形式はⅢ型、引抜長は 14.5m とする。</p> <p>2. 圧入機規格</p> <ul style="list-style-type: none"> ・適用杭材：U形鋼矢板 400mm、Ⅲ型 ・最大引抜力：730kN ・ストローク：600mm ・引抜スピード：0.9～10.6m/min ・操作方法：ラジオコントロール ・吊込装置吊上能力：700kg ・吊込装置ブーム長：1.52～3.8m（3 段） ・吊込装置操作方法：ラジオコントロール ・質量：圧入機本体 5030kg 吊込装置 630kg 総質量 5660kg 	枚/日

③ 油圧式杭圧入引抜機（低空頭用）の据付・解体

項目	規 格	備考
鋼矢板油圧圧入引抜機（低空頭用）の据付・解体	油圧式杭圧入引抜機の施工前の準備としての施工機械の配置、試運転調整等と施工後の施工機械の解体・撤去を行う。	



施工箇所概略図

(3) 工事費の構成と歩掛見積範囲

- ① 本歩掛参考見積を適用する工事費の構成は、当機構が別に制定する「積算基準及び積算資料（各編）」（以下「基準書」という。）によるものとします。
- ② 歩掛参考見積の依頼範囲は基準書で定義されている直接工事費のうち、上記(2)「見積項目」を実施する為に必要な作業員、資機材の員数等を見積もり依頼します。

(4) 作業員の職種と定義

国土交通省が公表している「令和7年度公共工事設計労務単価」における「調査対象職種の定義・作業内容」によるものとします。

5. 募集要領に対する質問

この募集要領に対する質問がある場合においては、次に従い、書面（様式は自由）により提出してください。

- (1) 提出期間：令和8年1月26日（月）から令和8年月1月28日（水）まで
持参する場合は、上記期間の土曜日及び日曜日を除く毎日、午前9時から午後5時まで
- (2) 提出場所：3. (3)に同じ。
- (3) 提出方法：3. (4)に同じ。

6. 質問に対する回答

質問に対する回答書は、次のとおり閲覧に供します。

- (1) 閲覧期間：令和8年1月30日（金）から令和8年2月6日（金）まで
- (2) 閲覧方法：ホームページに掲載します。

7. 参考見積書作成及び提出に要する費用

参考見積提出者の負担とします。

8. ヒアリング

提出していただいた参考見積書についてヒアリングを実施することがあります。

9. その他

この歩掛参考見積を御提出頂いたことで業務等の指名、若しくは競争参加資格をお約束するものではありません。

(別紙)

見積書作成例

① 鋼矢板油圧圧入工

(枚当り)

項目	規格	単位	数量	単価	金額	備考
労務費		日				
機械損料		日				
諸雑費		式				

○労務費

(枚当り)

項目	規格	単位	数量	単価	金額	備考
〇〇世話役		人				
〇〇作業員		人				
諸雑費		式				

○機械損料

(枚当り)

項目	規格	単位	数量	単価	金額	備考
〇〇機		台・日				単価表①
〇〇機		台・日				
諸雑費		式				

・単価表①

(日当り)

項目	規格	単位	数量	単価	金額	備考
機械損料		日				
燃料		ℓ				
諸雑費		式				

② 鋼矢板引抜工

(枚当り)

項目	規格	単位	数量	単価	金額	備考
労務費		日				
機械損料		日				
諸雑費		式				

○労務費

(枚当り)

項目	規格	単位	数量	単価	金額	備考
〇〇世話役		人				
〇〇作業員		人				
諸雑費		式				

○機械損料

(枚当り)

項目	規格	単位	数量	単価	金額	備考
〇〇機		台・日				単価表①
〇〇機		台・日				
諸雑費		式				

・単価表①

(日当り)

項目	規格	単位	数量	単価	金額	備考
機械損料		日				
燃料		ℓ				
諸雑費		式				

③ 油圧式杭圧入引抜機の据付・解体

(回当り)

項目	規格	単位	数量	単価	金額	備考
労務費		日				
機械損料		日				
諸雑費		式				

○労務費

(回当り)

項目	規格	単位	数量	単価	金額	備考
〇〇世話役		人				
〇〇作業員		人				
諸雑費		式				

○機械損料

(回当り)

項目	規格	単位	数量	単価	金額	備考
〇〇機		台・日				単価表①
〇〇機		台・日				
諸雑費		式				

・単価表①

(日当り)

項目	規格	単位	数量	単価	金額	備考
機械損料		日				
燃料		ℓ				
諸雑費		式				