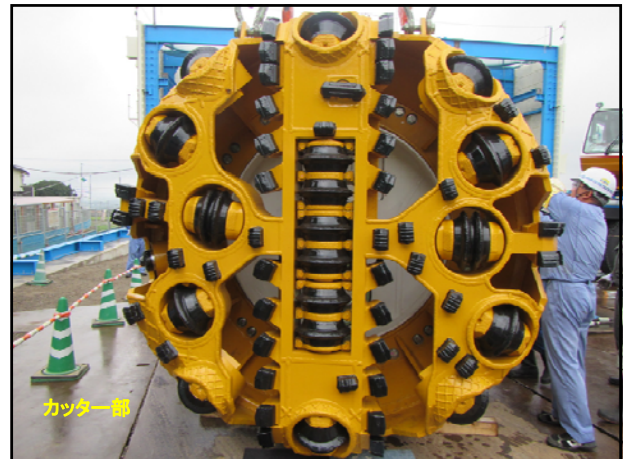


有馬トンネル併設水路工事

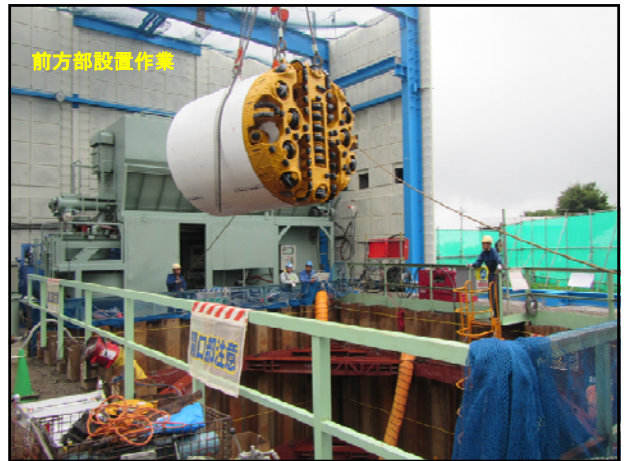
8月19日併設水路工事に使用するシールドマシンが工場から現地に運ばれ設置されました。現在掘進開始に向けた準備をしています。

主な工事内容:シールド工 延長約1903m
仕上がり内径 φ2000mm





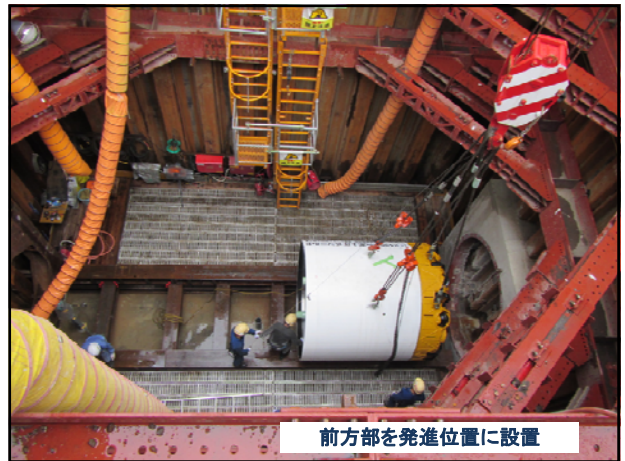
設置作業



前方部設置作業



前方部設置作業



前方部を発進位置に設置



続いてシールドマシンの後方を搬入
今回はシールドマシンを前方部と後方に2分割して現地に搬入しました



後方部設置準備

