

安塚観測所 門扉改修工詳細図

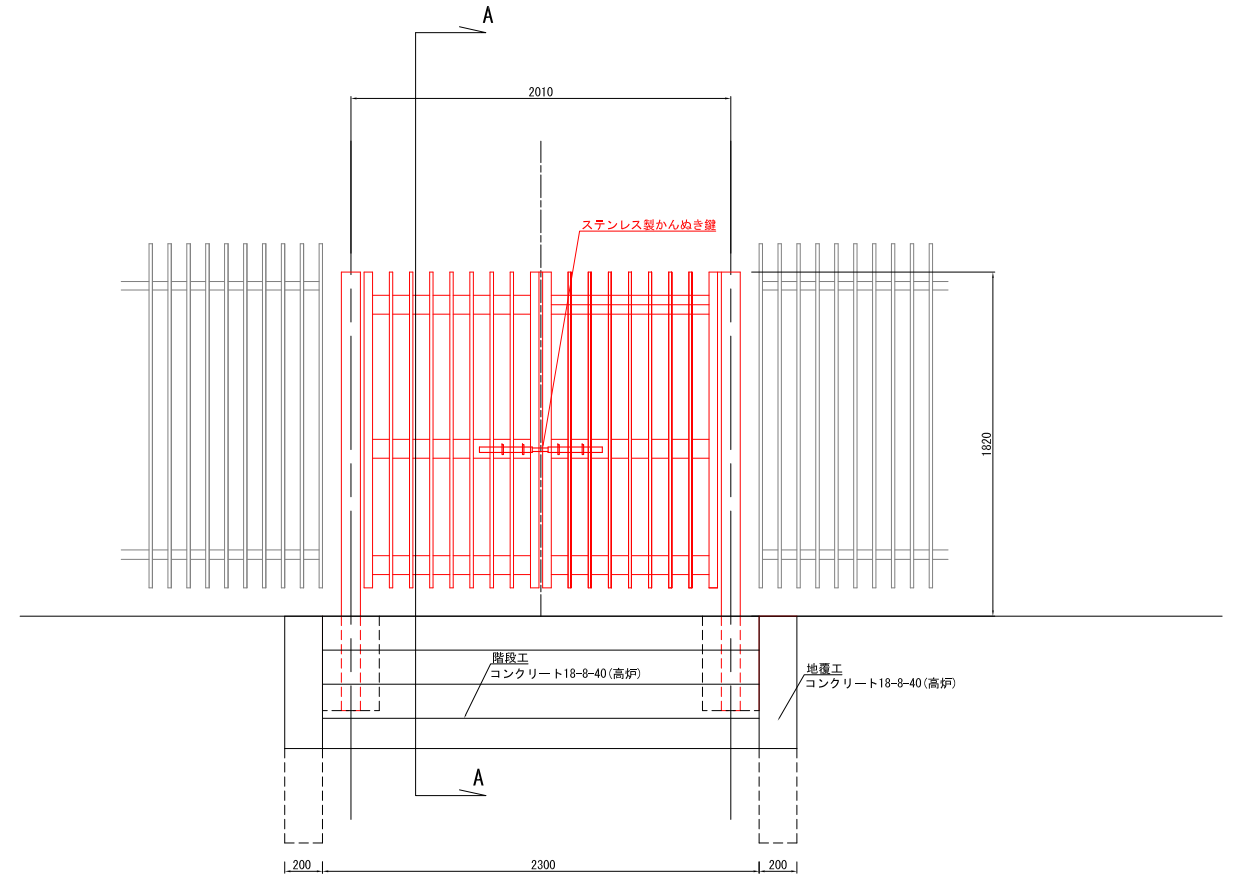


現況

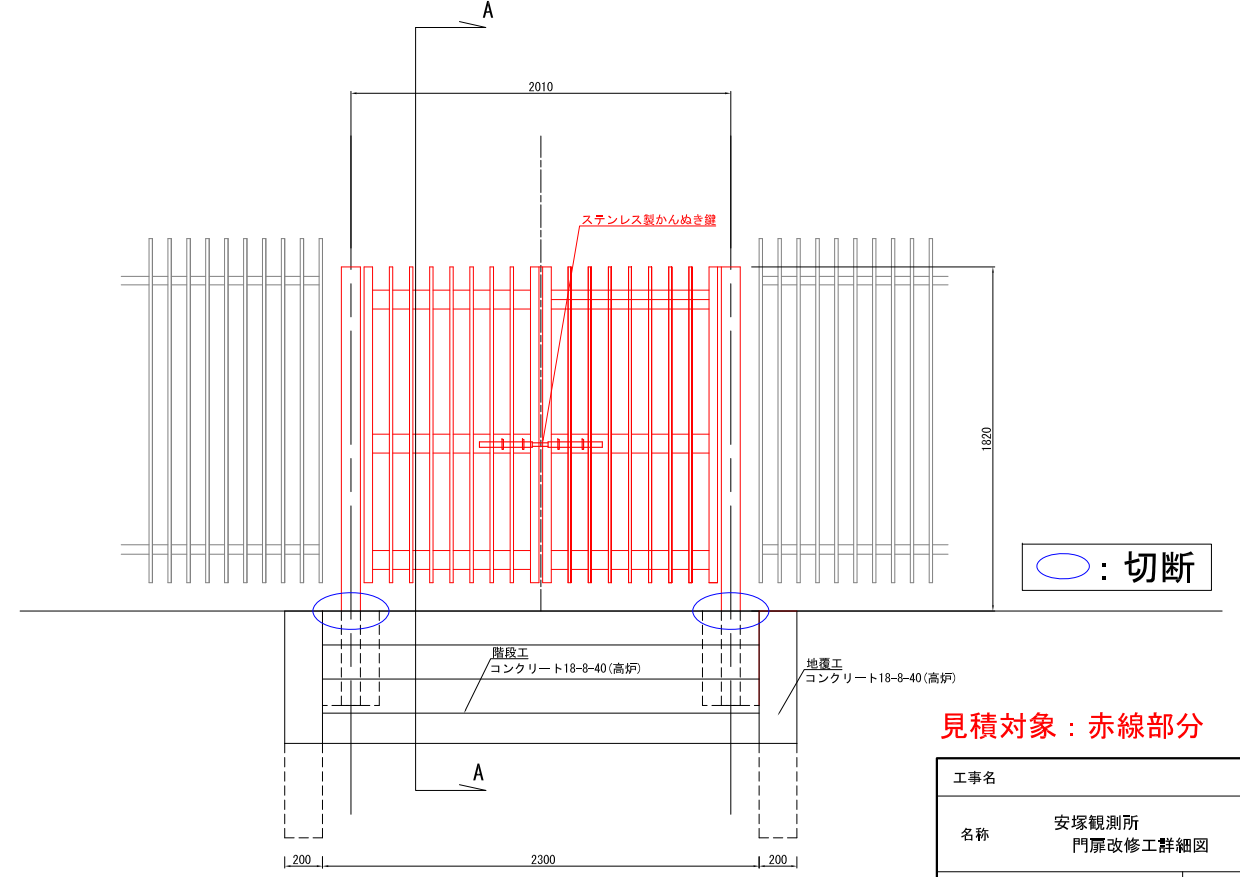
縮尺 1:50



アルミ製門扉設置 施工対象 S=1:10



アルミ製門扉撤去 施工対象 S=1:10



見積対象：赤線部分

工事名	安塚観測所 門扉改修工詳細図		
名称	安塚観測所 門扉改修工詳細図		
登録番号	整理番号		
独立行政法人水資源機構 利根川下流総合管理所			

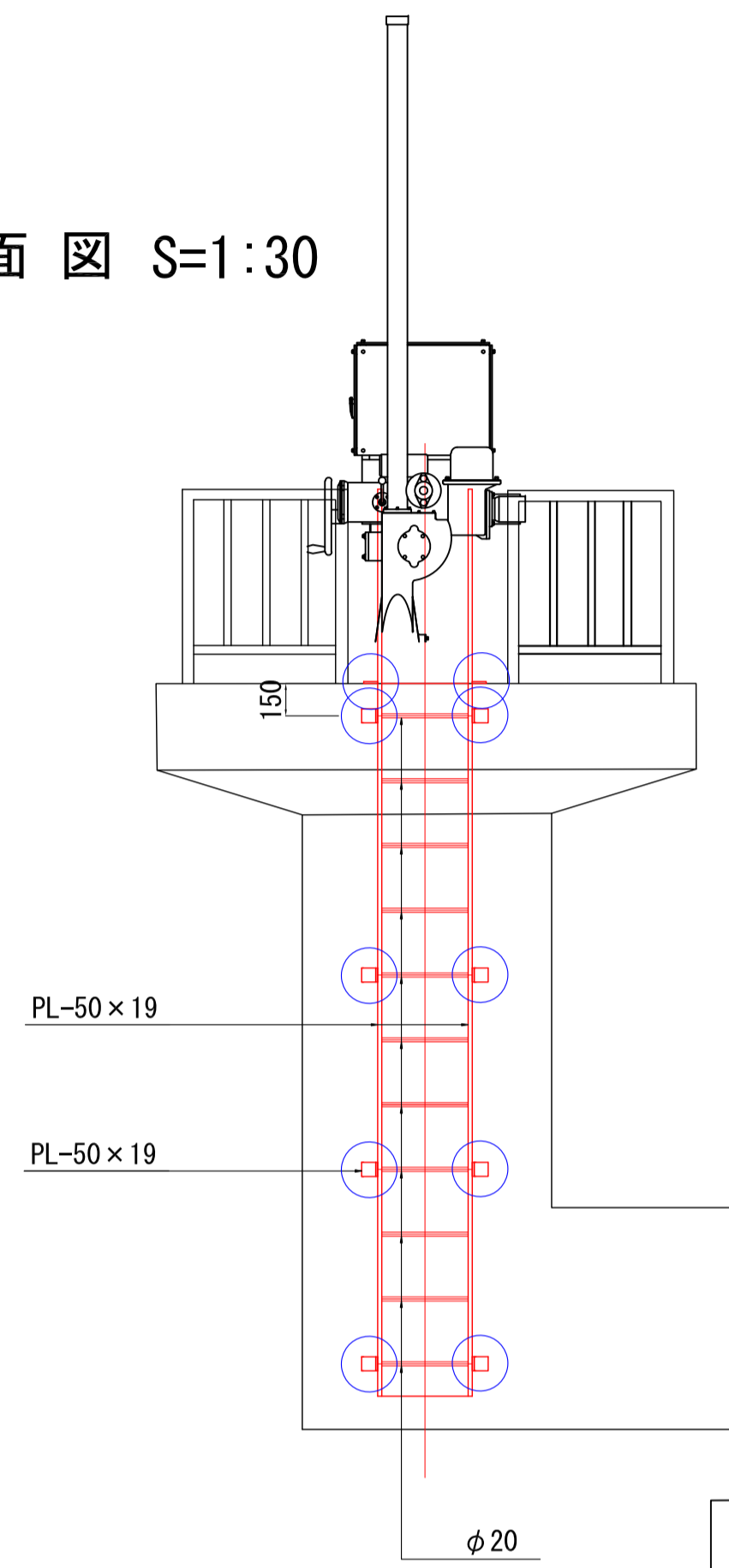
注：本図面の縮尺表示はA1版である。

流川樋門 昇降設備取替工 一般図

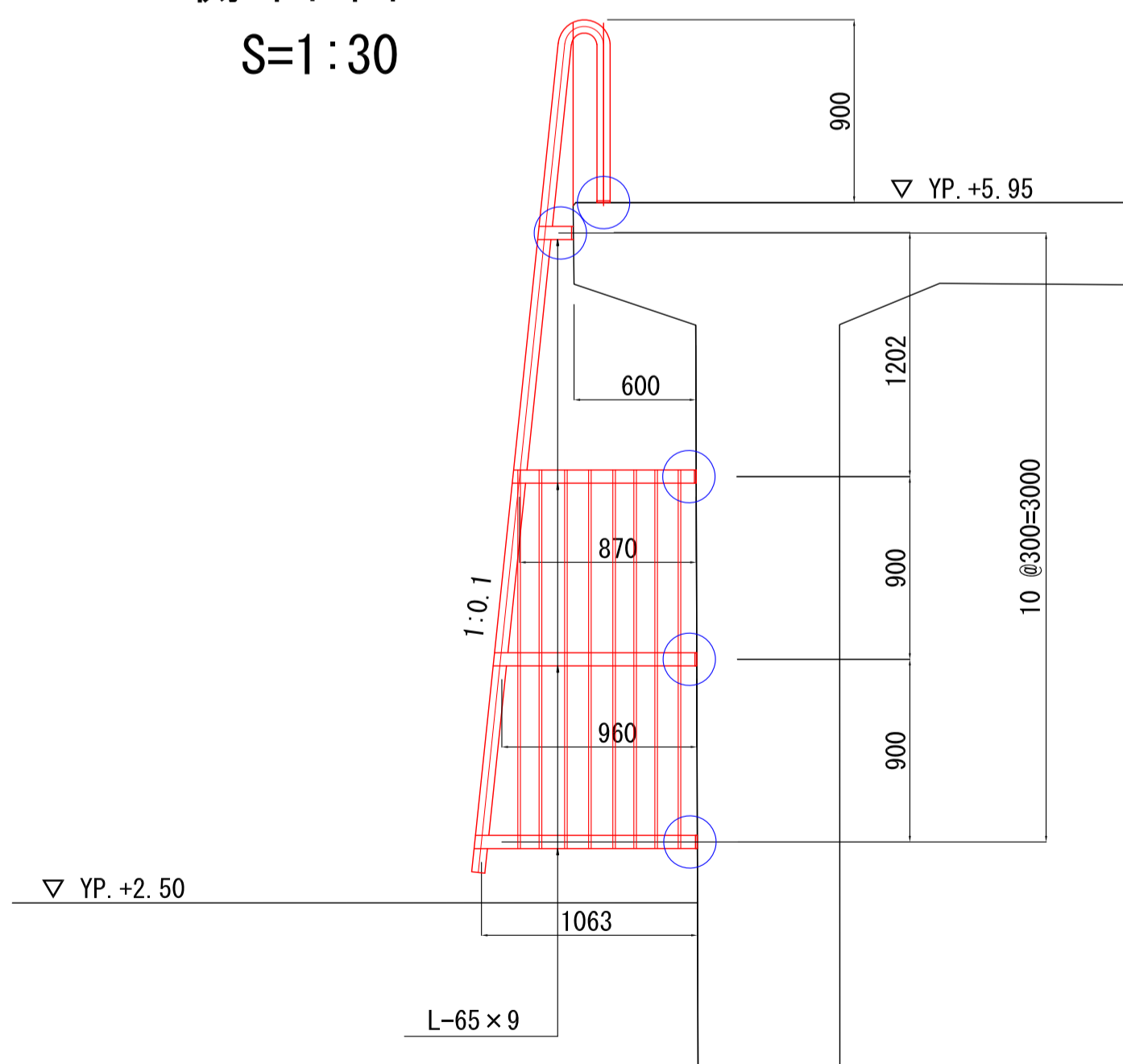
既設昇降設備撤去 施工対象

新設昇降設備設置 施工対象

正面図 S=1:30

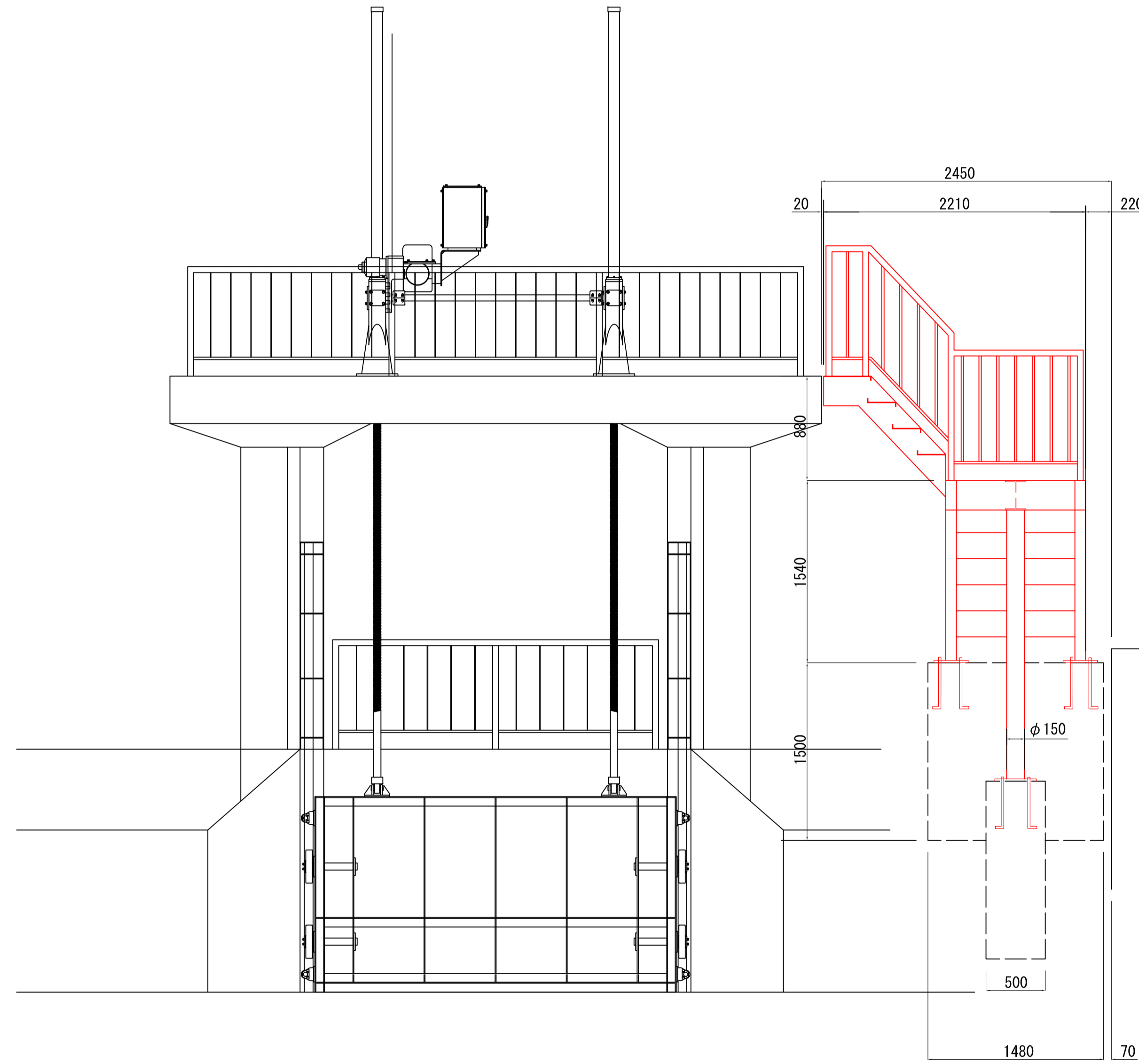


側面図 S=1:30

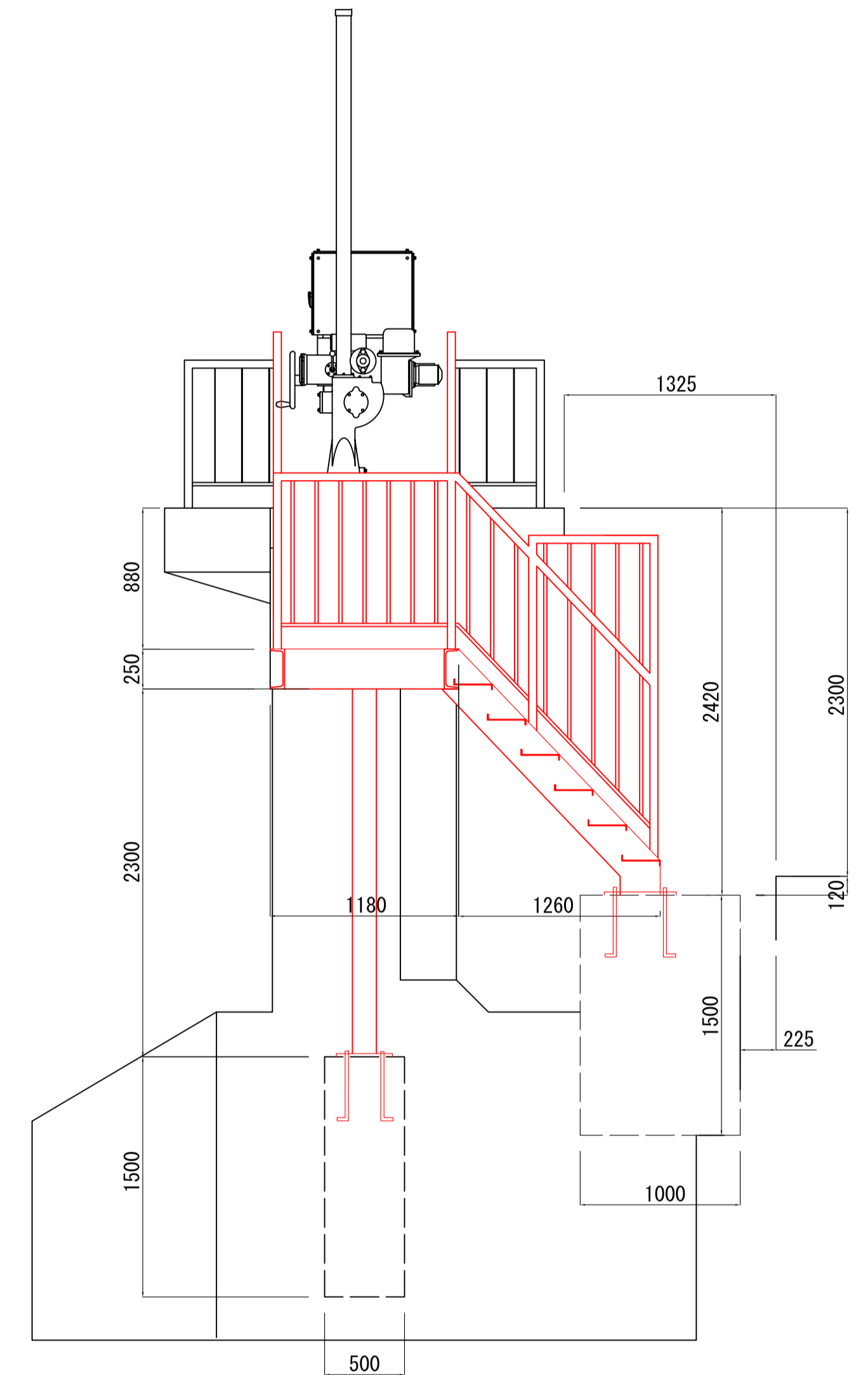


○ : 切断

湖側正面図 S=1:30



側面図 S=1:30



見積対象：赤線部分
基礎部は見積対象外

- ※1 各部件は亜鉛メッキ製とする。
- ※2 各部件の取付は隅肉溶接とする。
- ※3 特に記載なき構造用炭素鋼鋼材等（管）についてはSS400とする。

工事名	
名称 流川樋門 昇降設備取替工 一般図	
登録番号	整理番号
独立行政法人水資源機構 利根川下流総合管理所	

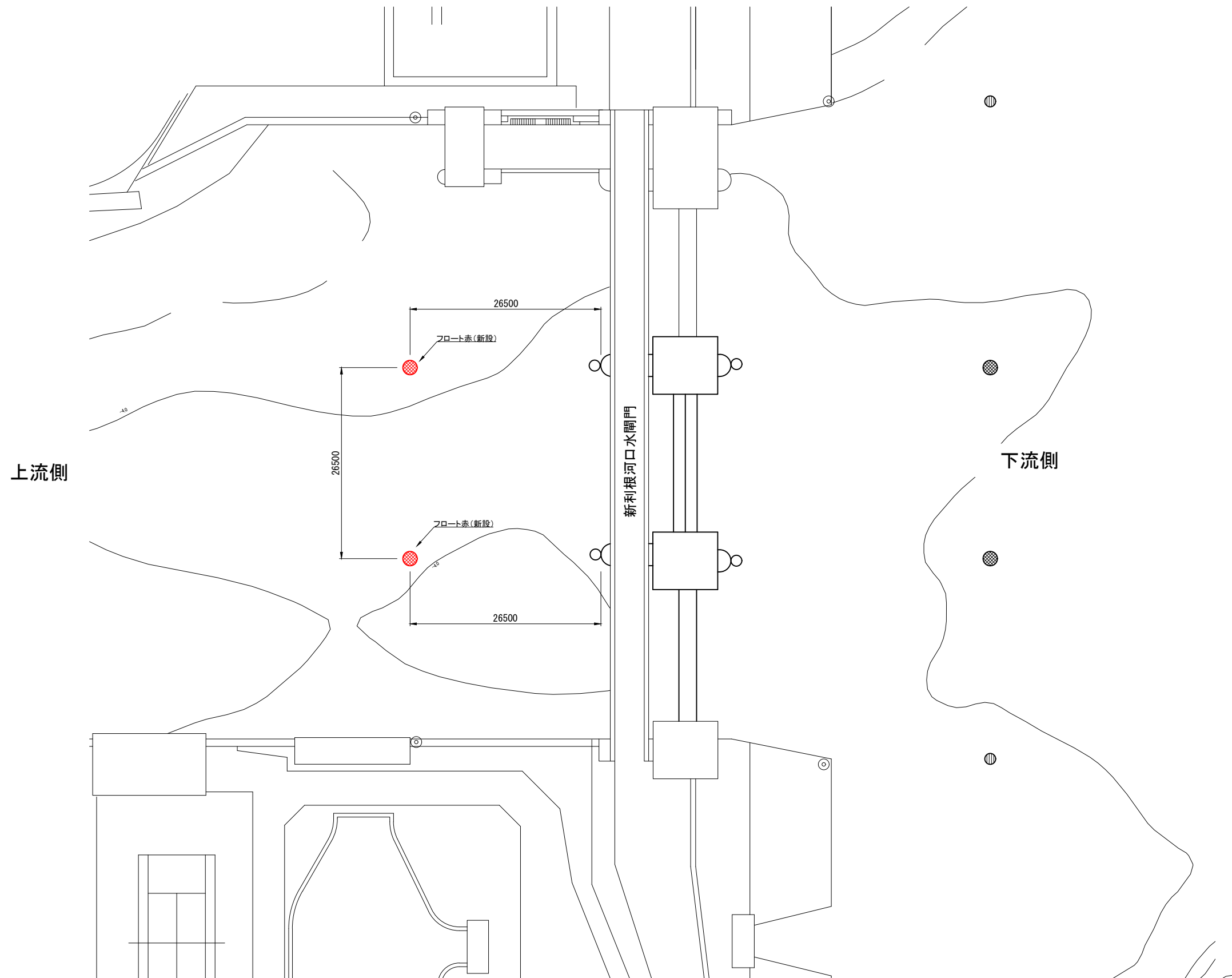
昇降設備 重量計算書

名称	規格	単位	単重(kg/m)	長さ	幅	数量	重量(kg)	備考
ささら	[-250×90×9×13	kg	40.2	0.22		2	8.8	
		〃		1.82		2	73.2	
		〃		1.0		2	40.2	
		〃		1.067		2	42.9	
		〃		0.4		2	16.1	
		〃		1.0		1	40.2	
ベースPL	PL19	〃	149.2	0.29	0.45	2	38.9	面積
踏板	ChPL4.5	〃	37.0	0.31	1.0	9	103.2	面積
		〃	37.0	1.23	1.0	1	45.5	面積
		〃	37.0	0.41	1.0	1	15.2	面積
ブラケット	PL19	〃	149.2	0.8	0.3	1	35.8	面積
		〃	157	0.28	0.15	4	26.4	面積三角形
	H-150×150×7×10	〃	31.1	0.3		2	18.7	
手摺	構造用炭素鋼管φ48.6 t=3.2	〃	3.58	1.1		6	23.6	
		〃		0.38		2	2.7	
		〃		1.01		2	7.2	
		〃		1.09		1	3.9	
		〃		1.14		1	4.1	
		〃		0.63		2	4.5	
		〃		0.81		2	5.8	
		〃		1.03		2	7.4	
		〃		2.01		2	14.4	
		〃		1.22		2	8.7	
	構造用炭素鋼管φ21.7 t=2.3	〃	1.1	0.26		2	0.6	
		〃		0.96		2	2.1	
		〃		1.11		1	1.2	
		〃		1.04		1	1.1	
		〃		0.67		2	1.5	
		〃		1.03		2	2.3	
		〃		0.89		10	9.8	
		〃		0.89		14	13.7	
		〃		0.89		16	15.7	
		〃		0.13		2	0.3	
		〃		0.29		2	0.6	
		〃		0.45		2	1.0	
		〃		0.61		2	1.3	
		〃		0.77		2	1.7	
扉	構造用炭素鋼管φ48.6 t=3.2	〃	3.58	1.0		2	7.2	
		〃		0.9		1	3.2	
	構造用炭素鋼管φ21.7 t=2.3	〃	1.1	0.86		12	11.4	
	留め具	個				1		
	蝶番	組				2		
柱	構造用炭素鋼管φ165.2 t=4.5	kg	17.8	2.3		1	40.9	
柱受け	H-244×175×7×11	〃	43.6	1.0		1	43.6	
ベースPL	PL19	〃	149.2	0.35	0.35	1	18.3	
アンカーボルト	M20×400	本				12		
合計							764.9	

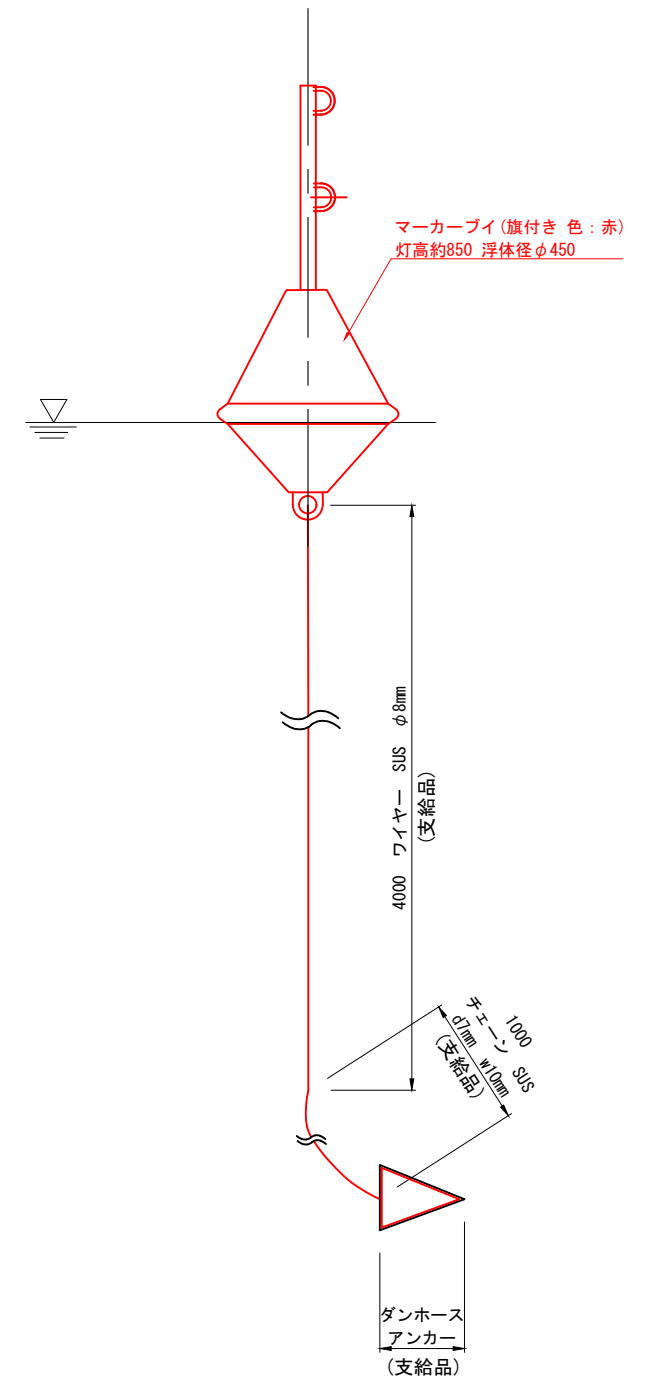
既設昇降設備 撤去重量

名称	規格	単位	数量	単重(kg/m)	重量(kg)	備考
タラップ	【SUS304】					
	FB-50×19	m	10.4	7.53	78.3	(4.1+0.3+0.8)×2
	丸鋼φ20	m	4.4	2.49	11.0	0.4×11
	L-65×65×9	m	3.08	5.97	18.4	0.18+0.87+0.96+1.07
	丸鋼φ13	m	28.8	1.04	30.0	
合計					137.6	

新利根河口水閘門機場 進入禁止ブイ設置平面図 S=1/300



フロート赤(新設)標準図 S=1/10



※各部材の接合については、シャックル(支給品)にて行う

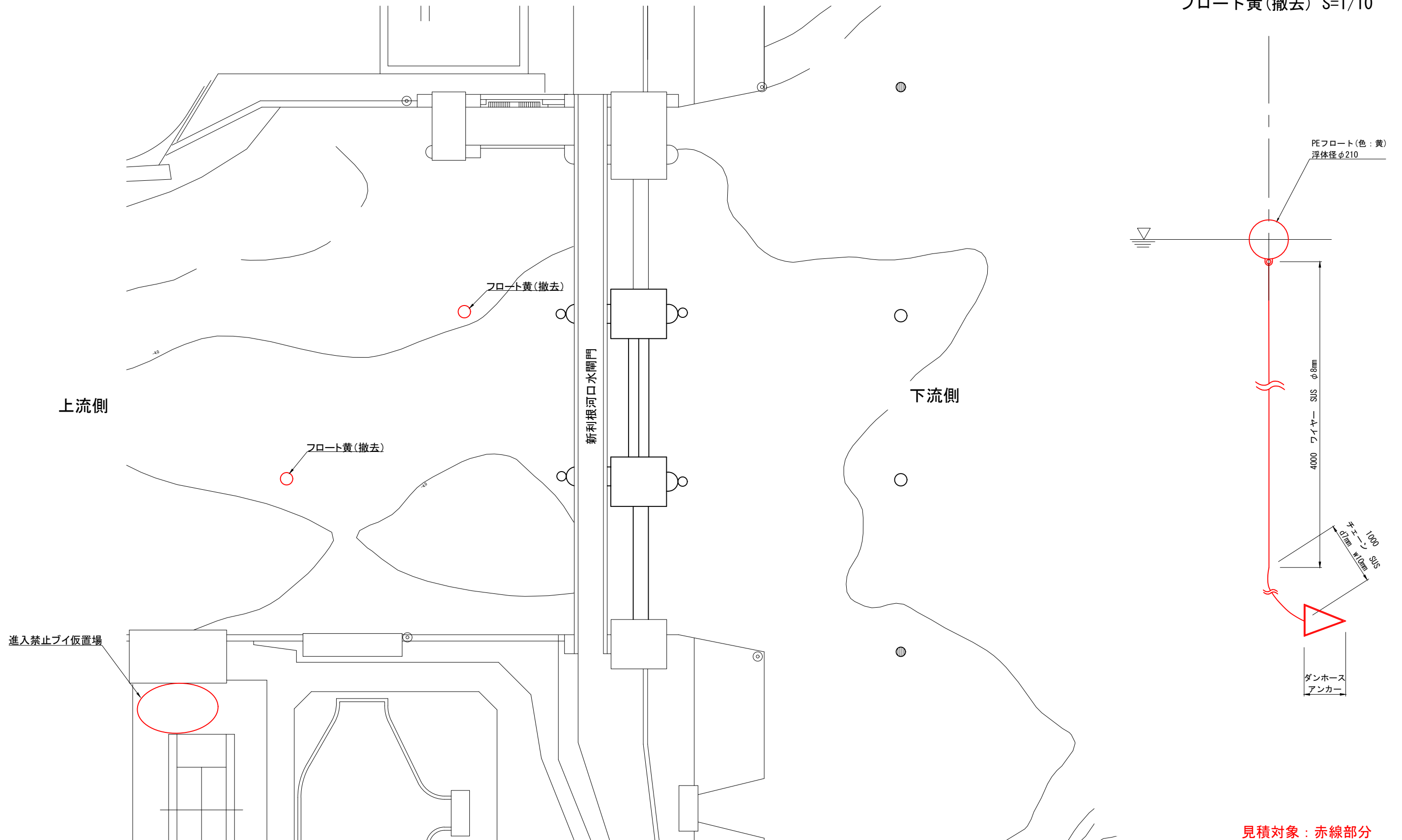
見積対象：赤線部分

工事名	新利根河口水閘門機場 進入禁止ブイ設置平面図		
登録番号	整理番号		
独立行政法人水資源機構 利根川下流総合管理所			

注：本図面の縮尺表示はA1版である。

新利根河口水閘門機場 進入禁止ブイ撤去平面図 S=1/300

フロート黄(撤去) S=1/10

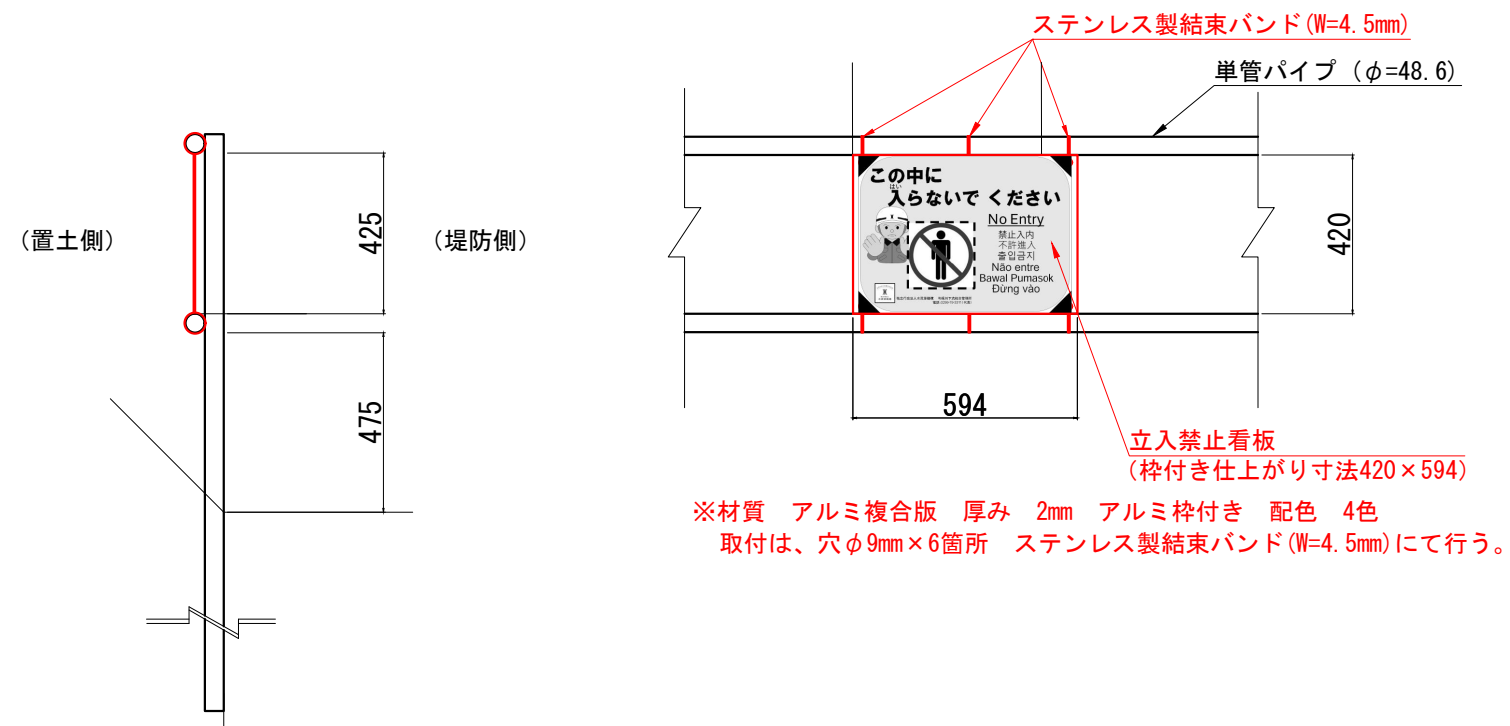


見積対象：赤線部分

工事名	
名称 新利根河口水閘門機場 進入禁止ブイ撤去平面図	
登録番号	整理番号
独立行政法人水資源機構 利根川下流総合管理所	

注：本図面の縮尺表示はA1版である。

立入禁止看板取付工詳細図 S=1:10



(参考)

立入禁止看板想定取付枚数60枚程度

見積対象：赤線部分

工事名	
名称	立入禁止看板取付工詳細図
登録番号	整理番号
独立行政法人水資源機構 利根川下流総合管理所	