

# 〔奈良俣ダムの状況〕

2月13日 0時現在

前日の  
ダム貯水池からの補給量

37 万m<sup>3</sup>

貯水量 3,717 万m<sup>3</sup>

貯水率 44 %

前日より 0 % 前日と同じ

本日の積雪深 155 cm

過去平均積雪深  
(同日の平年値) 164 cm

1.3m<sup>3</sup>/s (前日の平均流入量)

EL. 888.00 m 平常時最高貯水位(10/1~6/30)

EL. 882.40 m 洪水貯留準備水位(7/1~9/30)

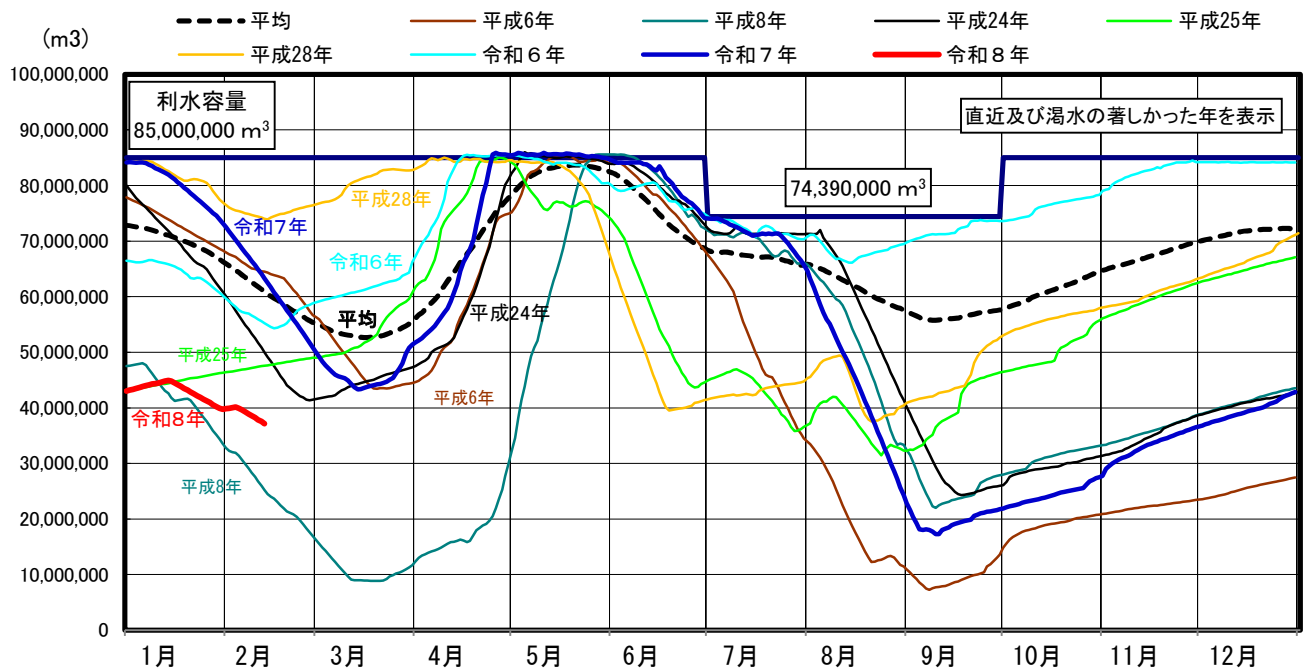
EL. 857.19 m  
(前日より-0.31m降下)

EL. 800.00 m 最低水位

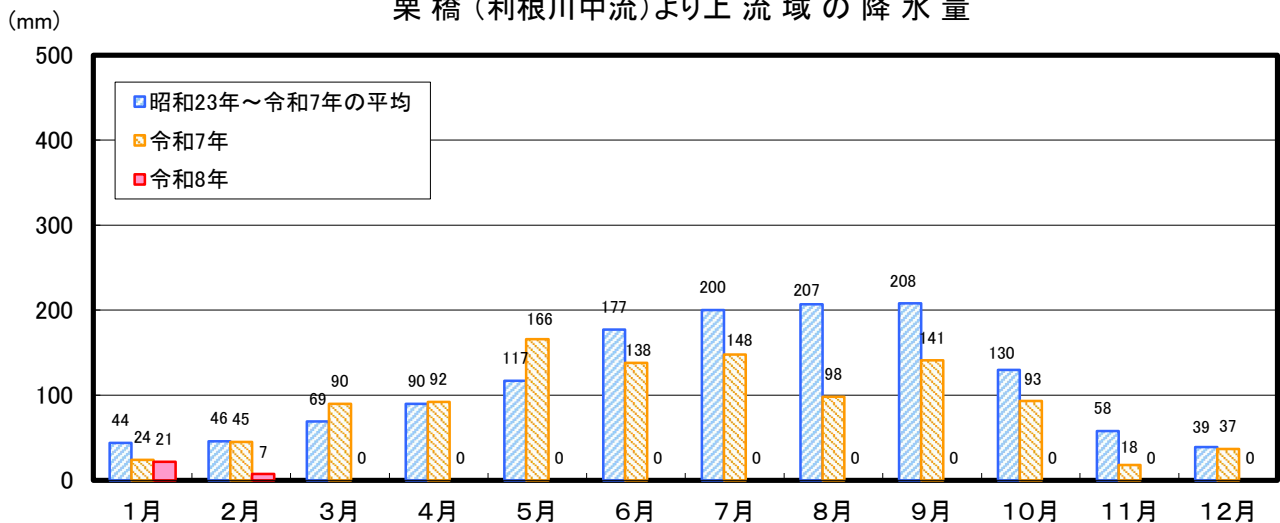
5.1m<sup>3</sup>/s  
(前日の平均放流量)

## 奈良俣ダム貯水量

(平均は、H4-R7平均)

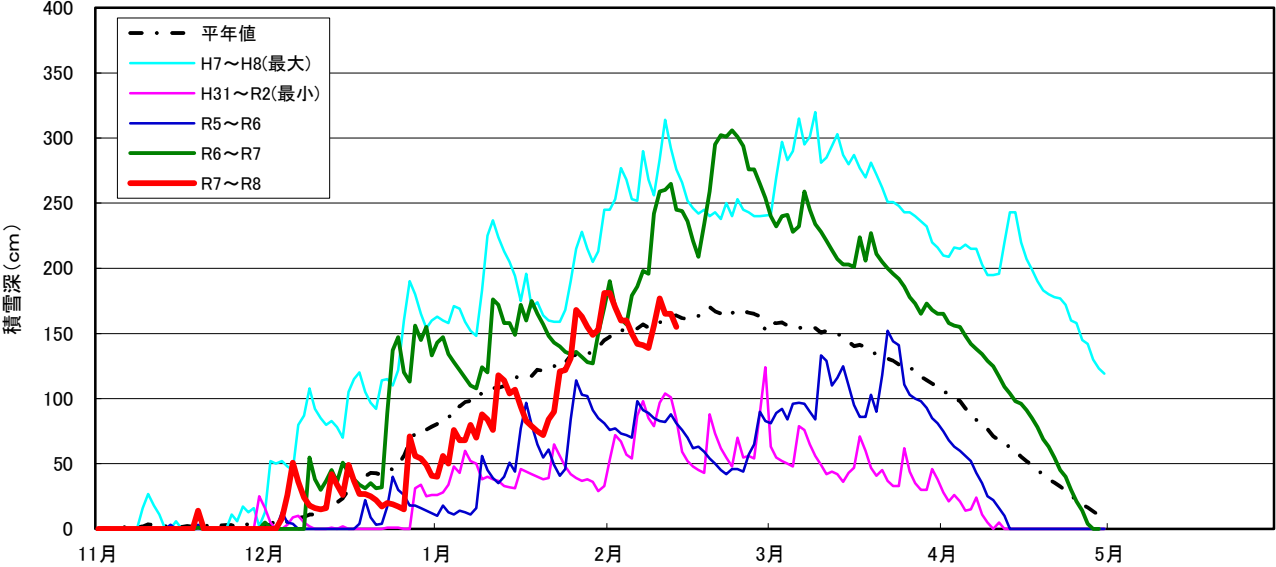


## 栗橋(利根川中流)より上流域の降水量



※「栗橋上流域の降水量」は、国土交通省関東地方整備局資料を基に作成

奈良俣ダム積雪深



注) 最大・最小 : 管理開始 (H3) 以降、最大積雪深が最大・最小の年  
平年値 : 管理開始 (H3年度) から令和7年5月までの平均値