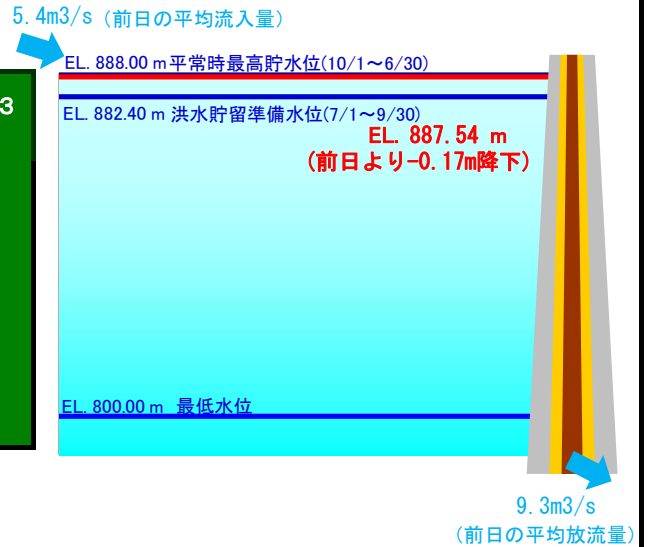


〔奈良俣ダムの状況〕

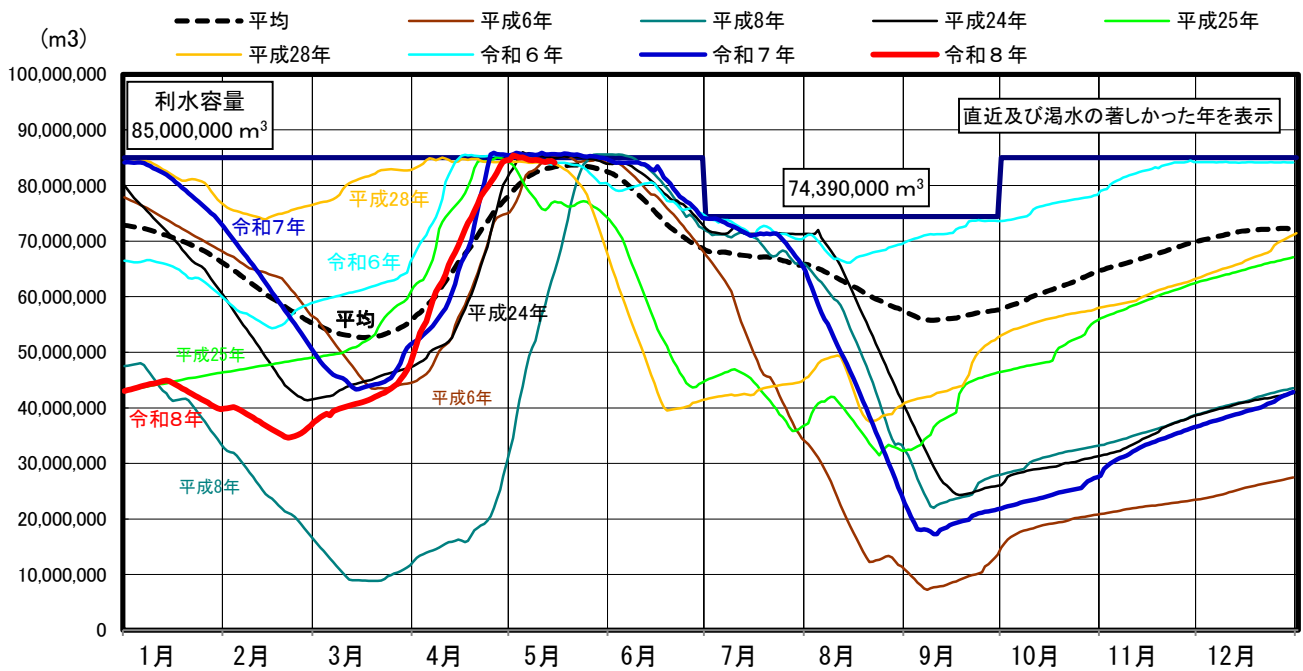
5月15日 0時現在

**前日の
ダム貯水池からの補給量 33 万m³**

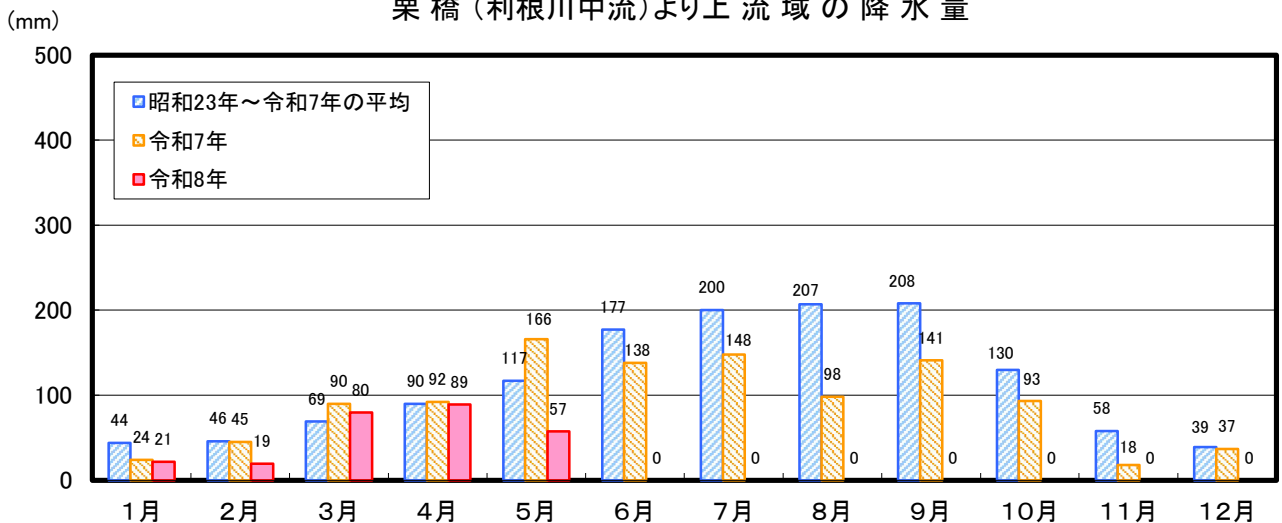
貯水量 8,410 万m³
貯水率 99 %
前日より 0 % 前日と同じ



奈良俣ダム貯水量 (平均は、H4-R7平均)

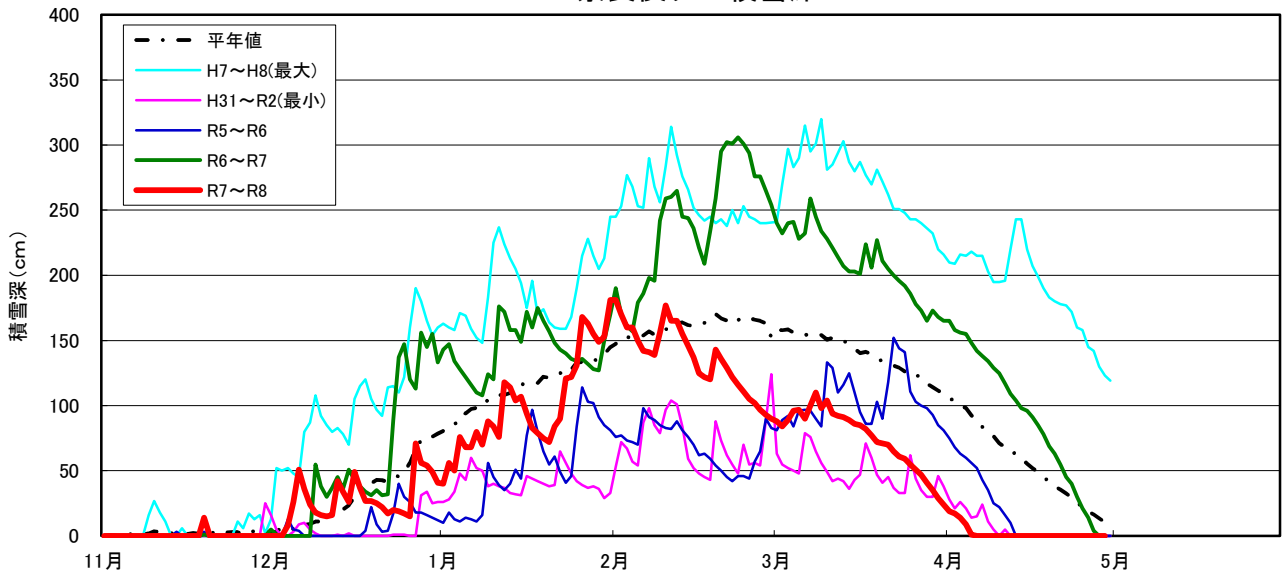


栗橋(利根川中流)より上流域の降水量



※「栗橋上流域の降水量」は、国土交通省関東地方整備局資料を基に作成

奈良俣ダム積雪深



注) 最大・最小：管理開始 (H3) 以降、最大積雪深が最大・最小の年
平均値：管理開始 (H3年度) から令和7年5月までの平均値