

〔奈良俣ダムの状況〕

7月10日 0時現在

**前日の
ダム貯水池からの補給量** **-17 万m³**

貯水量 5,788 万m³
 貯水率 78 %
 前日より 0 % 前日と同じ

2.0m³/s (前日の平均流入量)

EL. 888.00 m 平常時最高貯水位(10/1~6/30)
 EL. 882.40 m 洪水貯留準備水位(7/1~9/30)
EL. 872.49 m
 (前日より0.11m上昇)

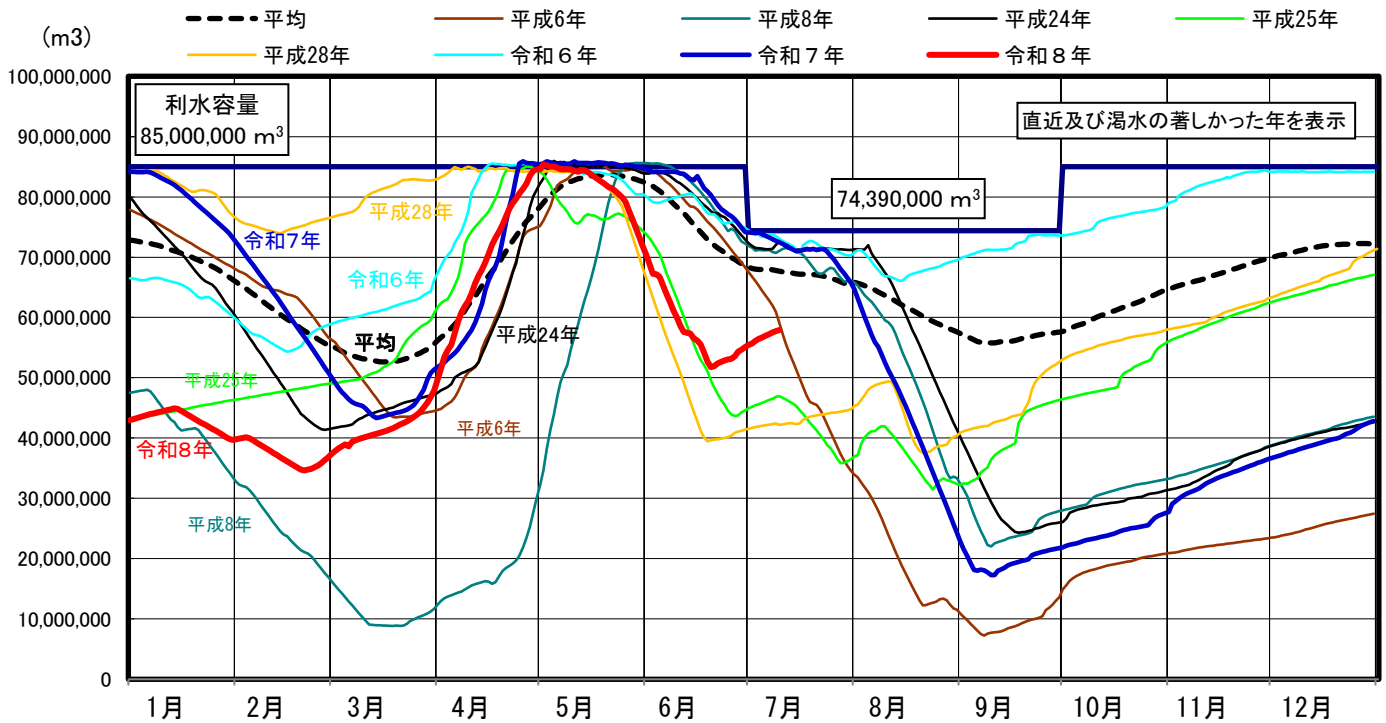
EL. 800.00 m 最低水位

0.0m³/s

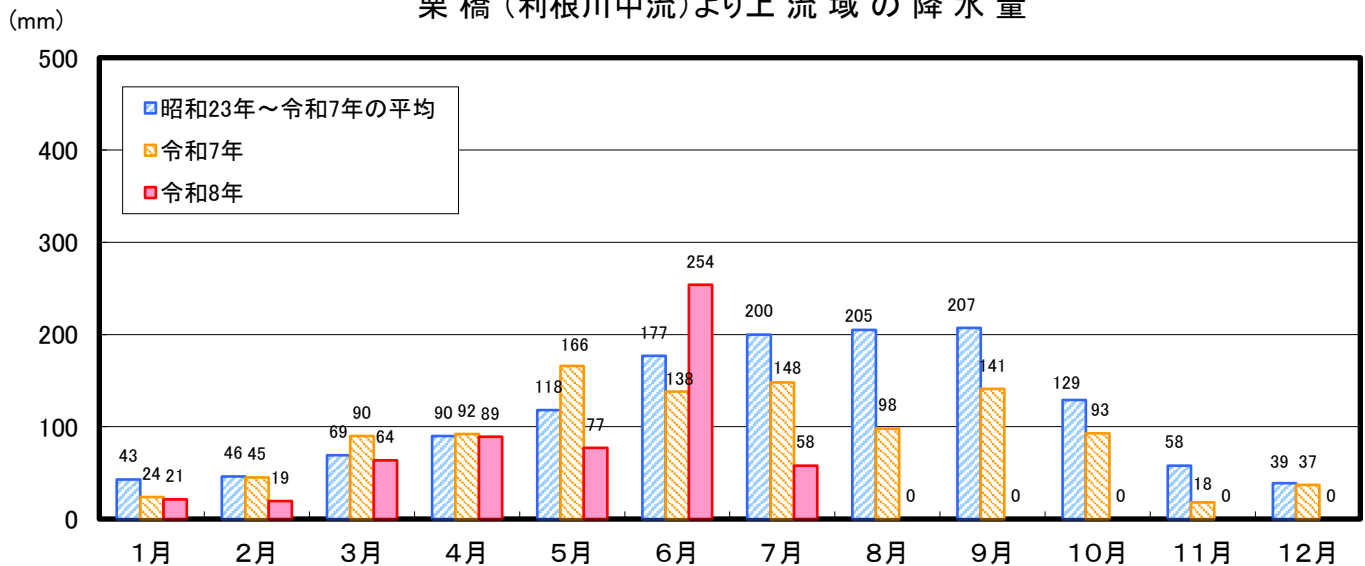
(前日の平均放流量)

奈良俣ダム貯水量

(平均は、H4-R7平均)

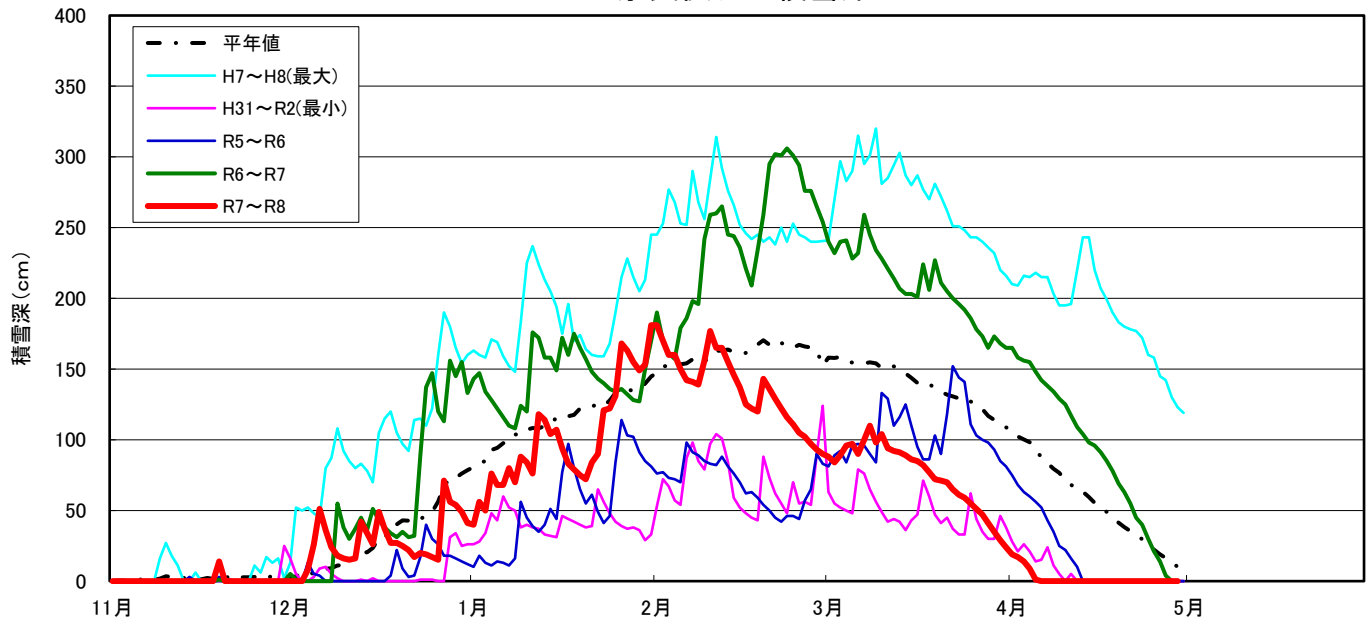


栗橋(利根川中流)より上流域の降水量



※「栗橋上流域の降水量」は、国土交通省関東地方整備局資料を基に作成

奈良俣ダム積雪深



注) 最大・最小：管理開始 (H3) 以降、最大積雪深が最大・最小の年
平年値：管理開始 (H3年度) から令和7年5月までの平均値