

# 〔下久保ダム状況〕

12月26日 0時現在

前日の  
ダム貯水池からの補給量 8 万m<sup>3</sup>

貯水量 4,413 万m<sup>3</sup>  
貯水率 37 %  
前日より 0.1% 減少

1.0m<sup>3</sup>/s (前日の平均流入量)

EL. 296.80 m 平常時最高貯水位(10/1~6/30)

EL. 283.80 m 洪水貯留準備水位(7/1~9/30)

EL. 263.77 m  
(前日より-0.05m降下)

EL. 223.70 m 最低水位

2.0m<sup>3</sup>/s

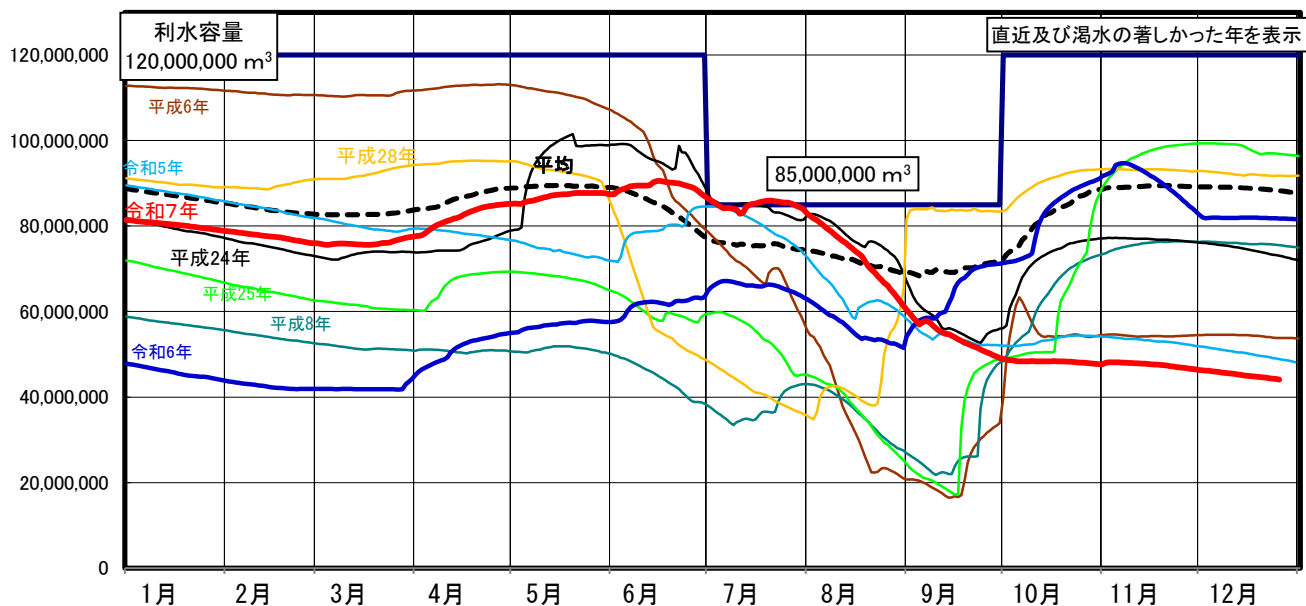
(前日の平均放流量)

## 下久保ダム貯水量

(平均は、H4-R6平均)

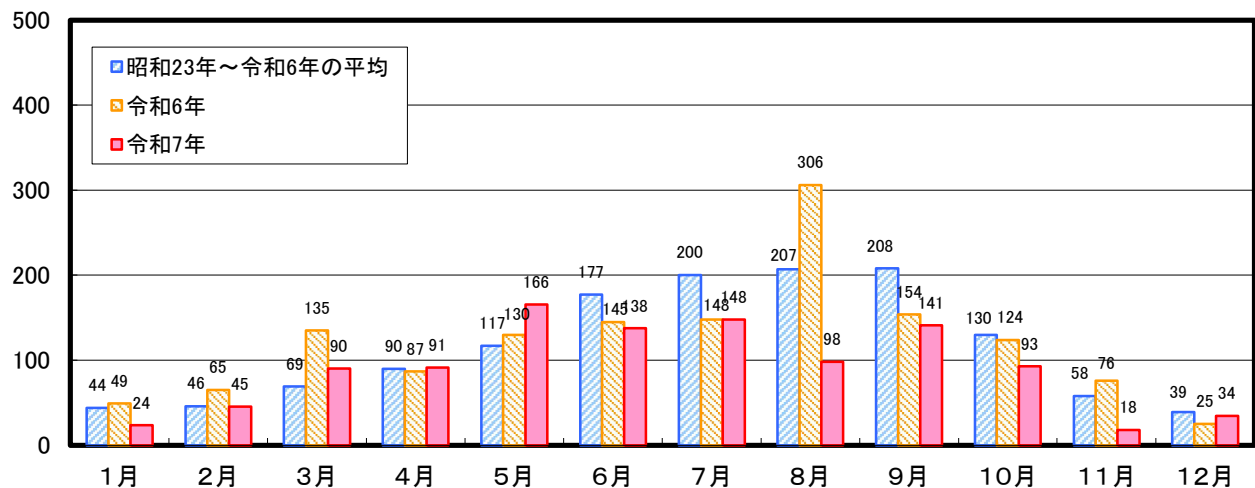
(m<sup>3</sup>)

--- 平均      平成6年      平成8年      平成24年      平成25年  
— 平成28年      令和5年      令和6年      令和7年



## 栗橋(利根川中流)より上流域の降水量

(mm)



※「栗橋上流域の降水量」は、国土交通省関東地方整備局資料を基に作成