

〔矢木沢ダムの状況〕

5月24日 0時現在

**前日の  
ダム貯水池からの放流量 187 万m<sup>3</sup>**

貯水量 11,202 万m<sup>3</sup>  
貯水率 97 %  
前日より 0.2% 減少

本日の積雪深 0 cm  
過去平均積雪深 (同日の平年値) 12 cm

18.4m<sup>3</sup>/s (前日の平均流入量)

EL. 854.50 m 洪水時最高水位

EL. 850.00 m 平常時最高貯水位

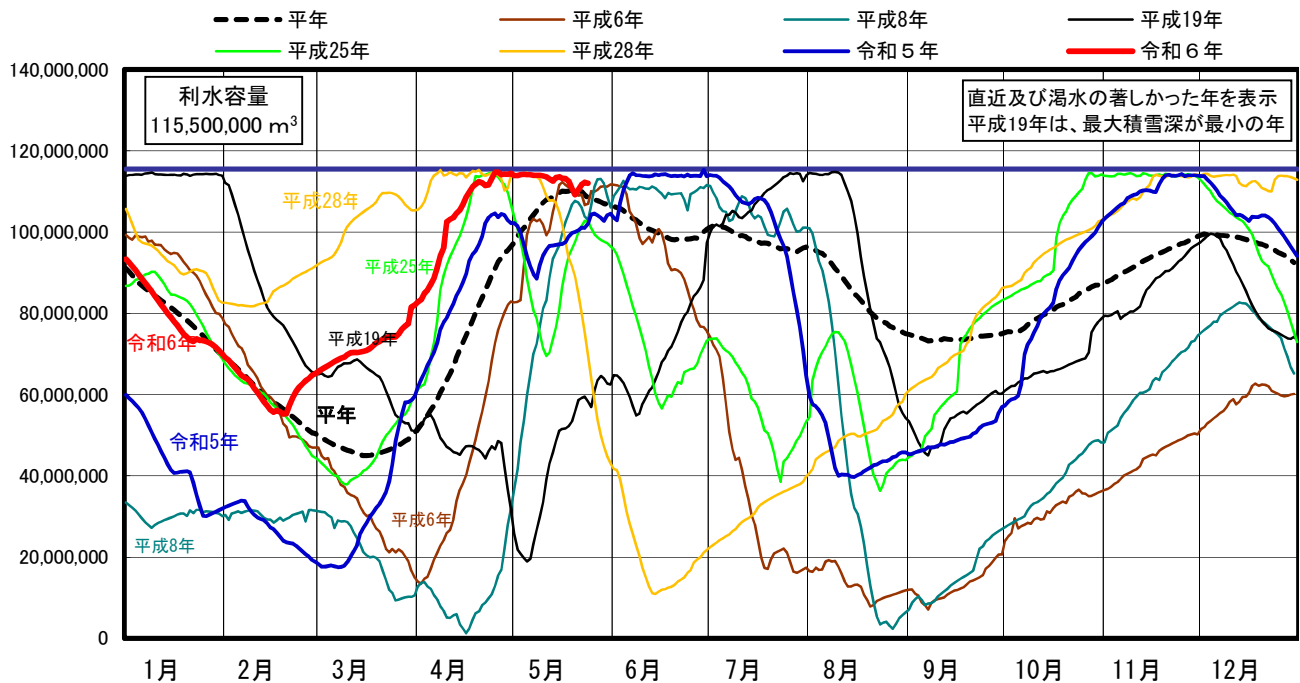
EL. 849.26 m  
(前日より-0.05m降下)

EL. 816.80 m 利水低水位

21.6m<sup>3</sup>/s  
(前日の平均放流量)

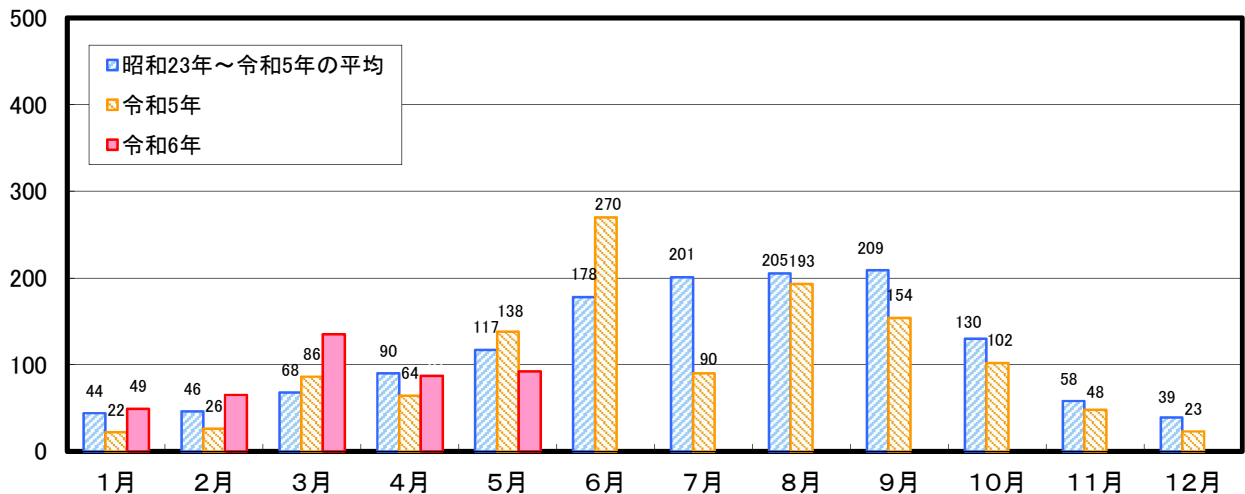
矢木沢ダム貯水量

(平年は、H4-R5平均)



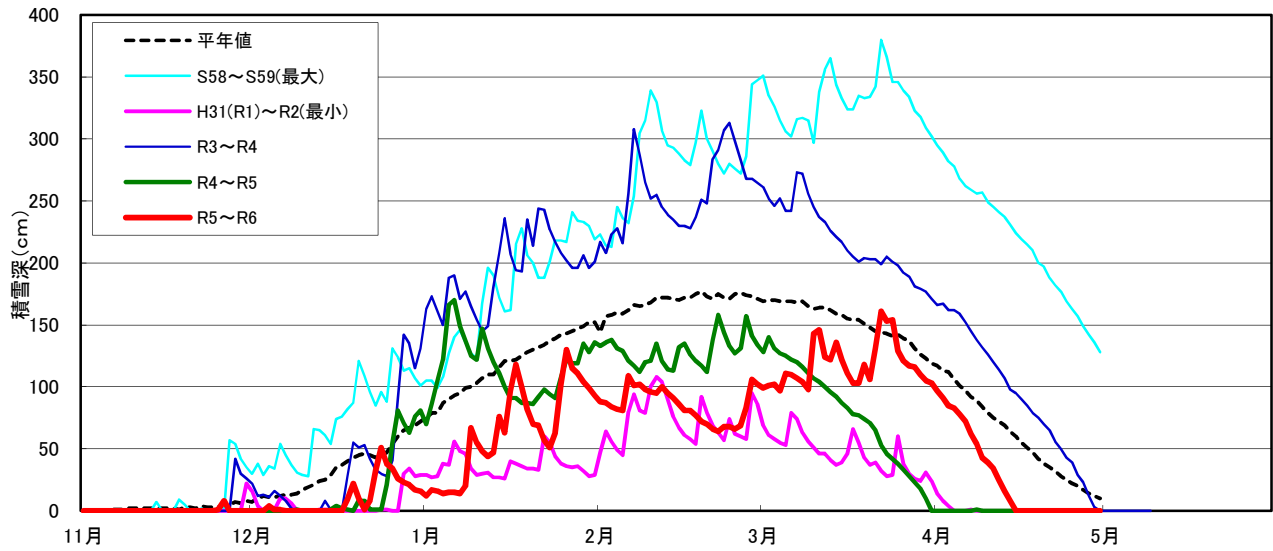
栗橋 (利根川中流)より上流域の降水量

(mm)



※「栗橋上流域の降水量」は、国土交通省関東地方整備局資料を基に作成

# 矢木沢ダム積雪深



注) 最大・最小：管理開始 (S42年)以降、最大積雪深が最大・最小の年  
平年値：管理開始 (S42年)11月から令和5年5月までの平均値