

[矢木沢ダムの状況]

6月3日 0時現在

**前日の
ダム貯水池からの補給量 382 万m³**

貯水量 4,015 万m³
 貯水率 35 %
 前日より 3 % 減少

17.2m³/s (前日の平均流入量)

EL. 854.50 m 洪水時最高水位

EL. 850.00 m 平常時最高貯水位

EL. 830.97 m
(前日より-1.15m降下)

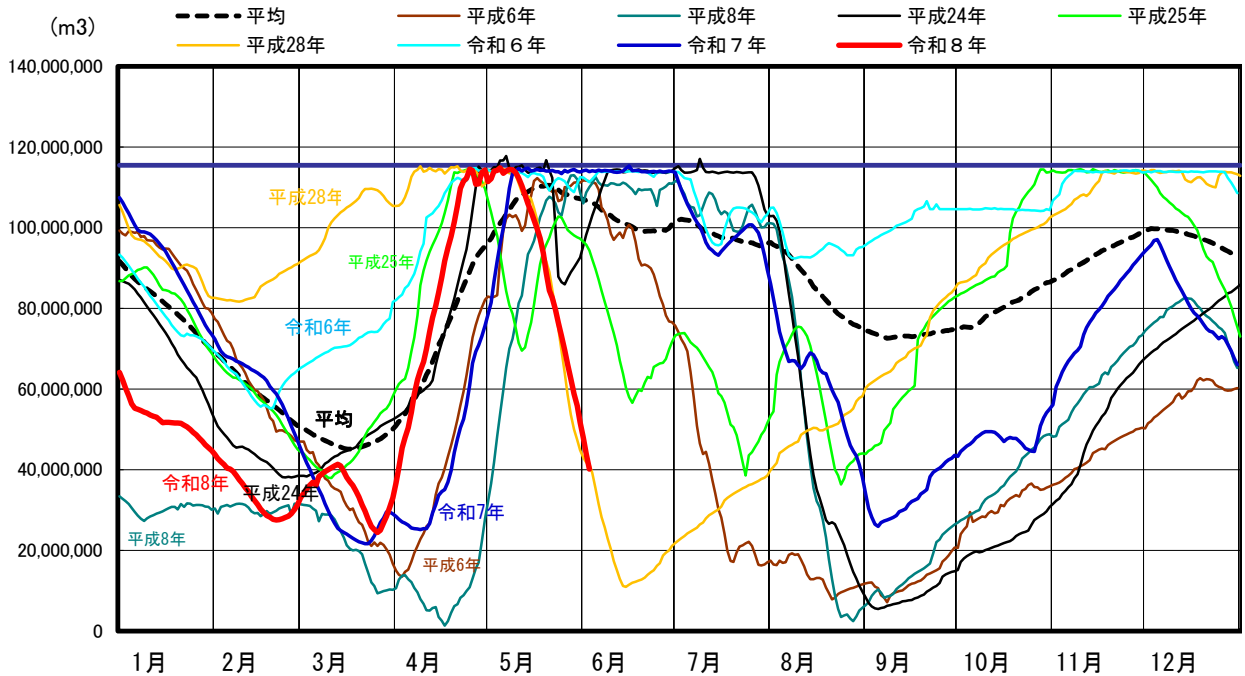
EL. 816.80 m 利水低水位

※須田貝ダム(下池)から矢木沢ダム(上池)への揚水量を除いた
 矢木沢ダム単独の流入量・放流量

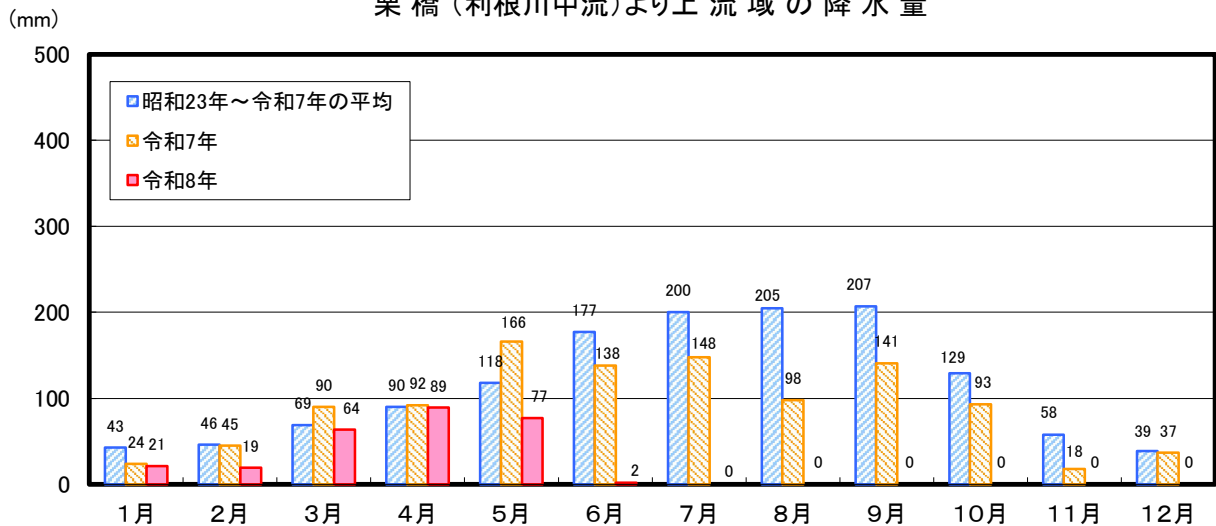
62.6m³/s

(前日の平均放流量)

矢木沢ダム貯水量 (平均は、H4-R7平均)

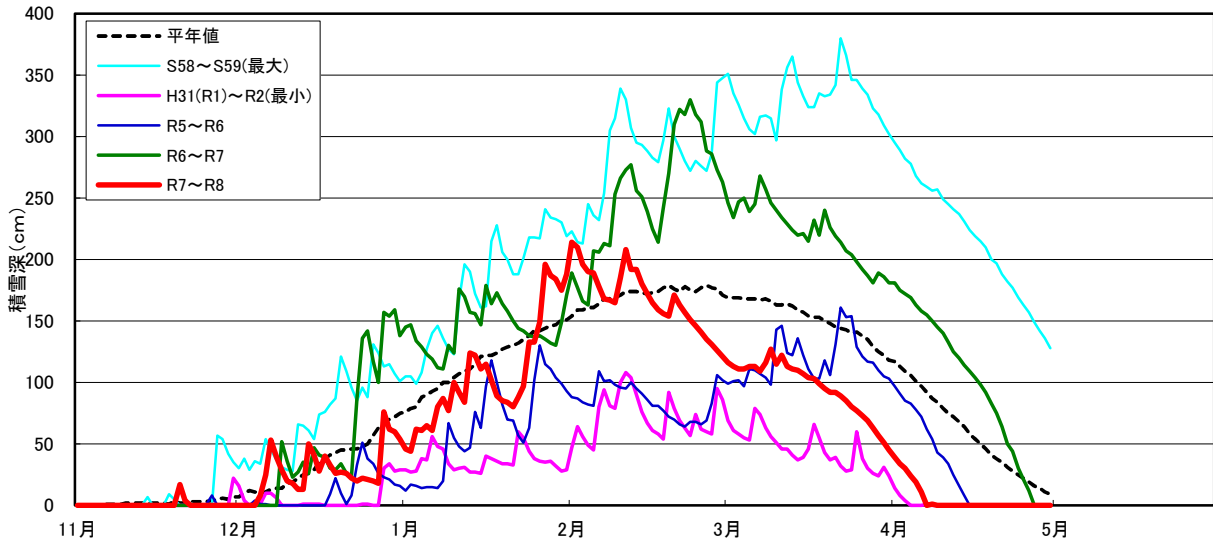


栗橋(利根川中流)より上流域の降水量



※「栗橋上流域の降水量」は、国土交通省関東地方整備局資料を基に作成

矢木沢ダム積雪深



注) 最大・最小：管理開始 (S42年) 以降、最大積雪深が最大・最小の年
平年値：管理開始 (S42年) 11月から令和7年5月までの平均値