

群馬用水施設改築榛名白川バルブ整備工事
(オープンカウンタ方式)

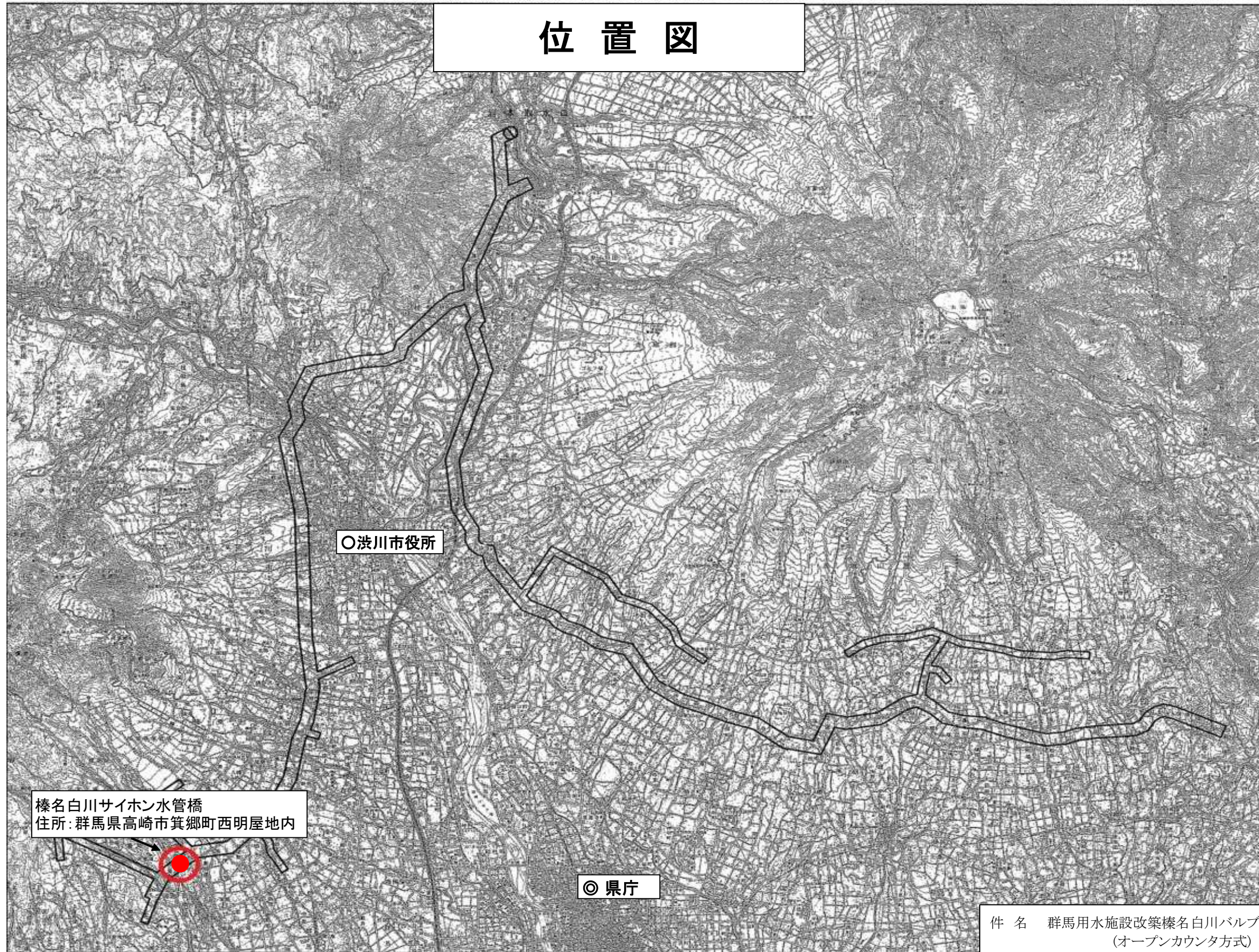
参 考 図

令和 7年 12月

独立行政法人水資源機構

利根川上流総合管理所

位置図



件 名 群馬用水施設改築榛名白川バルブ整備工事
(オープンカウンタ方式)

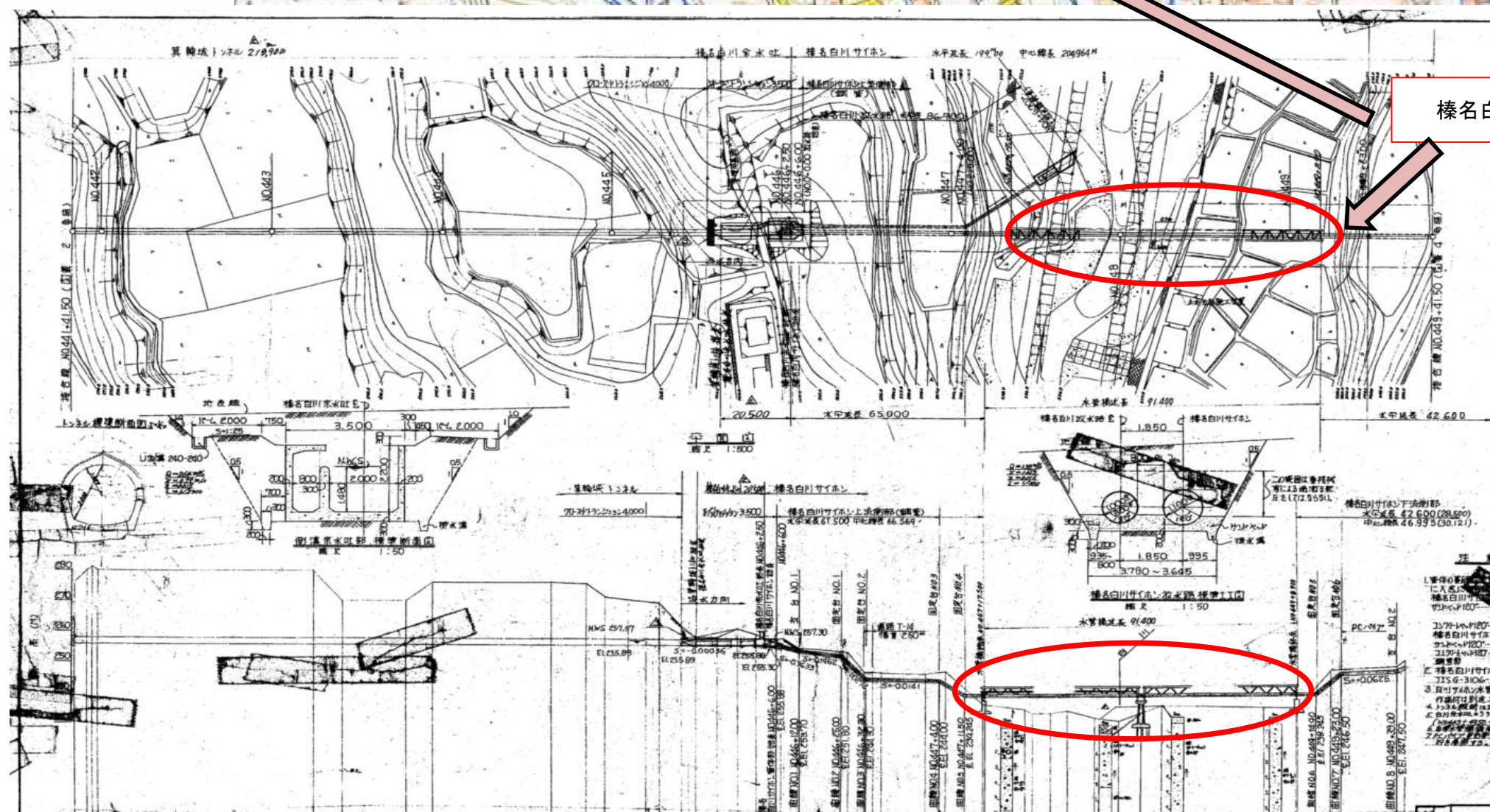
名 称
位置図

整理番号 01

独立行政法人水資源機構 利根川上流総合管理所



出典:国土地理院 電子国土基本図
(施工位置を追記して掲載)



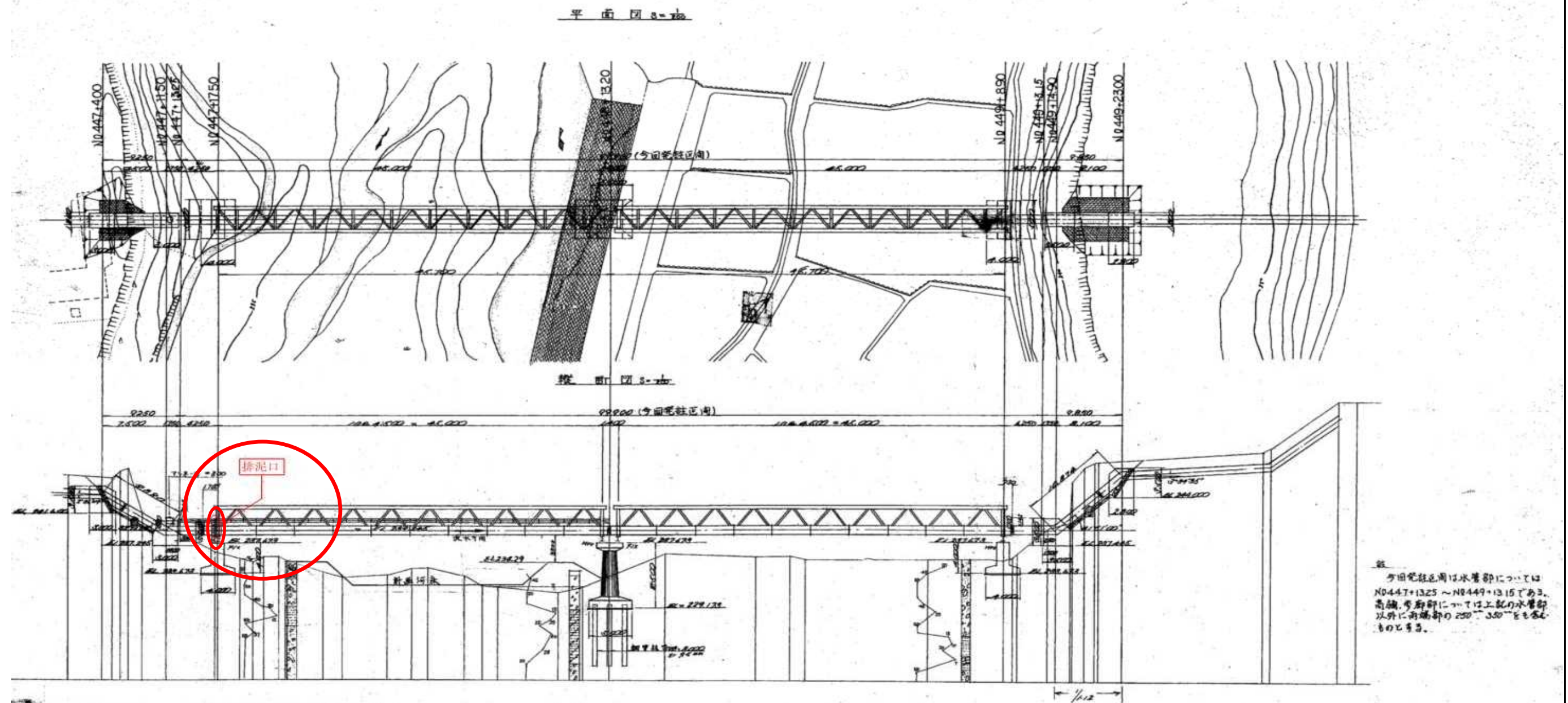
榛名白川水管橋

件 名 群馬用水施設改築榛名白川バルブ整備工事
(オープンカウンタ方式)

名 称 榛名白川水管橋 配置図

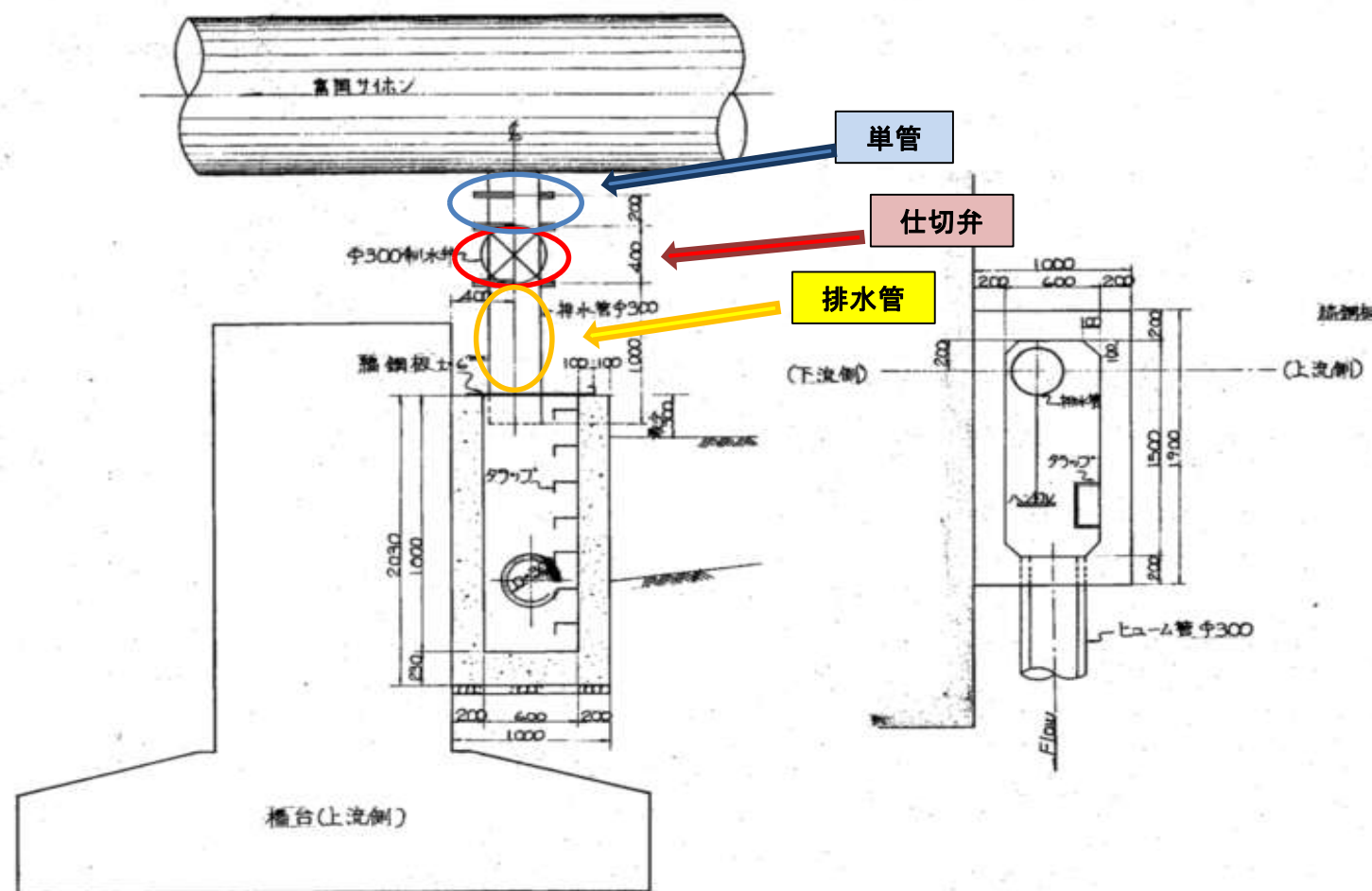
整理番号 02

独立行政法人水資源機構 利根川上流総合管理所



○: 施工対象箇所

件 名	群馬用水施設改築榛名白川バルブ整備工事 (オープンカウンタ方式)
名 称	仕切弁 配置図
整理番号	03
独立行政法人水資源機構 利根川上流総合管理所	



白川サイホン排水集水料 縮尺 1/20

1.仕切弁

口径	φ300
弁長 面間長さ	400
形式	内ねじ式
使用流体	上水、河川水
材質	弁体 FCD
	弁棒 SUS
フランジ寸法	JWWA B 122準拠

2.単管

規格	SGP300A
口径	φ300
管長	200mm
フランジ	本体側 5K
規格	バルブ側 7.5K



件 名 群馬用水施設改築榛名白川バルブ整備工事
(オープンカウンタ方式)

名 称 仕切弁 一般図

整理番号 04

独立行政法人水資源機構 利根川上流総合管理所