

## 箱田宿舎石綿含有調査業務 仕様書

### 第 1 節 適 用

この仕様書（以下「本仕様書」という。）は、箱田宿舎石綿含有調査業務（以下「本業務」という。）に適用する。

### 第 2 節 業務場所

群馬県前橋市箱田町 467-7 群馬用水管理所 箱田宿舎 A 棟

### 第 3 節 業務内容

本業務は、群馬用水管理所 箱田宿舎 A 棟の石綿含有調査を行うものである。

- (1) 検体採取 1 式
- (2) 石綿含有分析調査 1 式

### 第 4 節 履行期間

契約締結の翌日から 45 日間とする。

### 第 5 節 石綿含有調査

次により「建材中の石綿含有率の分析方法について」（平成 18 年 8 月 21 日基発第 0821002 号、最終改正：令和 3 年 12 月 22 日基発 1222 第 17 号）に基づき、定性分析を行う。

材料名	採取箇所	定性分析 JIS A 1481-1	備 考
外壁仕上塗材	外壁（下地コンクリート）	1 検体	調査場所は無人である。 採取場所は担当職員と協議して決定する。
モルタル	外部幅木	1 検体	
クッションシート	D K 床	1 検体	
ジュラクサテン吹付	和室 壁	1 検体	
化粧石膏ボード	ホール天井	1 検体	

### 第 6 節 資格

採取及び分析調査は、法令に基づく有資格者にて行う。

### 第 7 節 補修

検体採取を行った箇所について、飛散が生じないよう適切に補修を行う。

### 第 8 節 成果品

本業務における成果品は、次による。

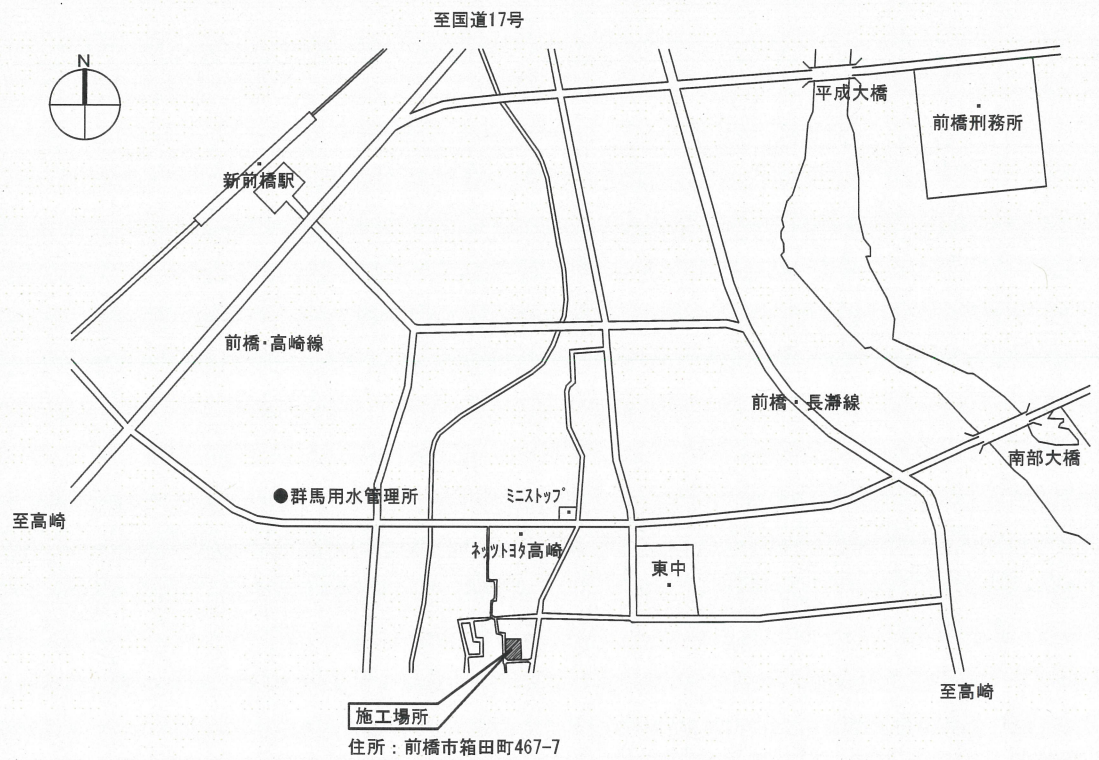
- (1) 分析結果報告書（PDF）

### 第 9 節 疑義等

本仕様書に明記されていない事項又は疑義が生じた場合は、担当職員と協議する。

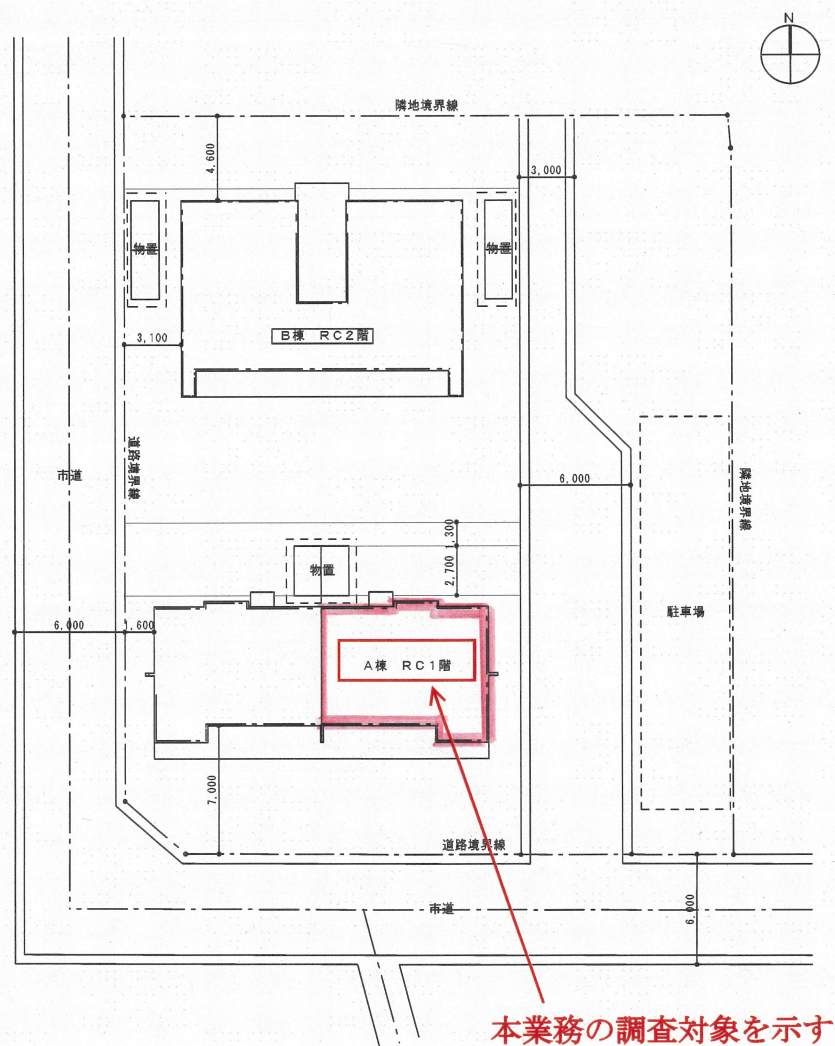
以 上

# 案内図





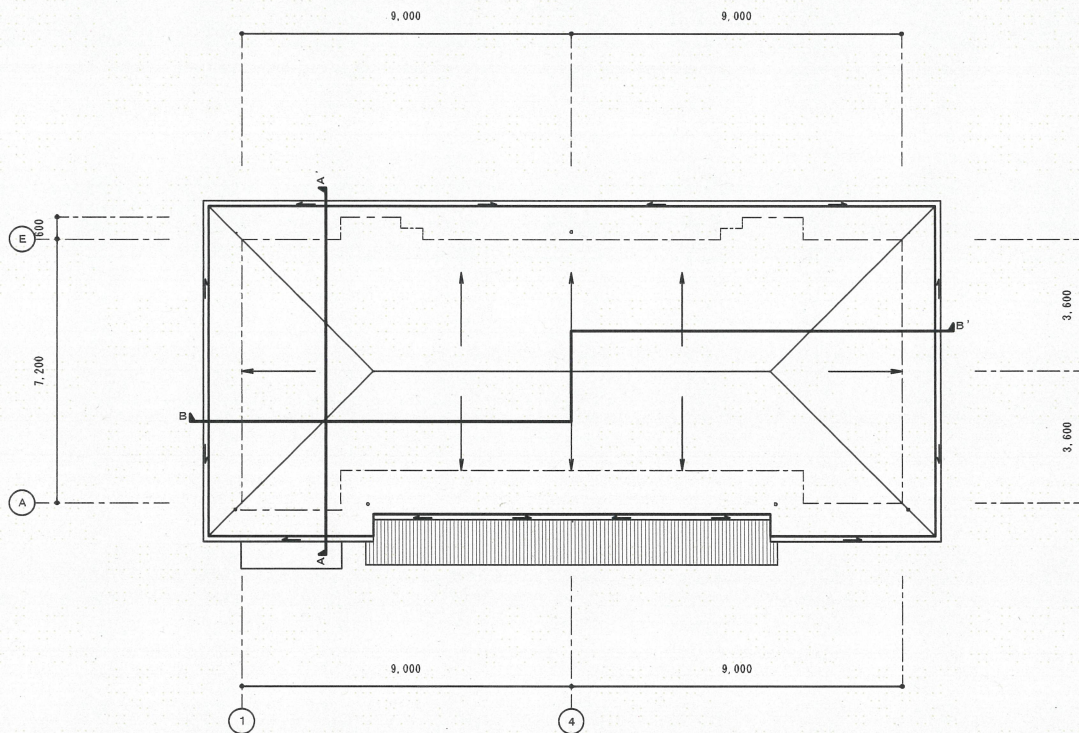
# 配置図



名 称  
案内図、配置図



# 屋根伏図 (A4) 1:200



# 平面図 (A4) 1:200



▨ 本業務の調査対象を示す。

名 称

屋根伏図、平面図

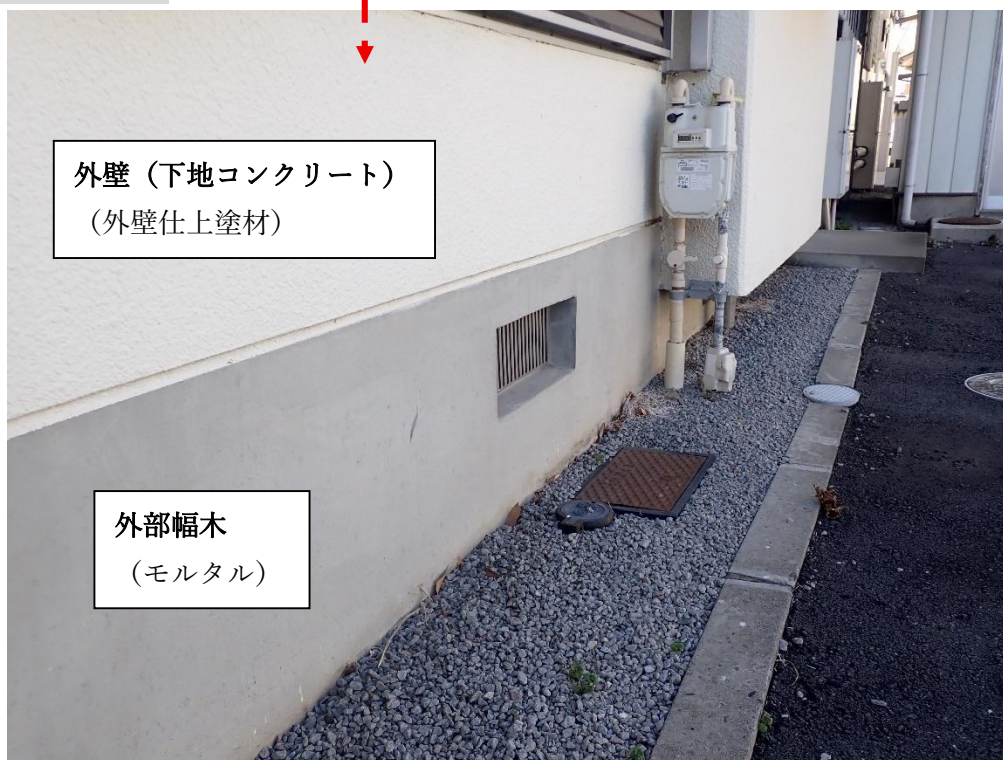


## 《箱田宿舎A棟状況写真》

北側より（調査対象全景）



外壁・幅木の近景





ホール側より DK



南側和室





ホール天井

