

奈良俣ダム屋外洋式トイレ交換工事 仕様書

第1章 総 則

第1節 適 用

本仕様書は、奈良俣ダム屋外洋式トイレ交換工事(以下「工事」という。)に適用する。

第2節 工事概要

本工事は、防災資料館ヒルトップ奈良俣に隣接している男性用トイレ(洋式)1基について、既存の便器、配管を撤去し、新たな洋式トイレに交換する工事を行うものである。

なお、交換にあたって発生した部品等については、受注者において適切に処分するものとする。

2-1 期間

契約締結の翌日から 30 日間とする。

なお、施工日については担当職員と打合せのうえ、決定するものとする。

2-2 施工場所

群馬県利根郡みなかみ町藤原字洗ノ沢

独立行政法人水資源機構利根川上流総合管理所奈良俣ダム管理所

防災資料館ヒルトップ奈良俣 男性用トイレ

2-3 工事内容

衛生機器費	1式
衛生器具設置工	1式
配管工	1式
撤去工事	1式
発生材処分費	1式

2-4 完成時の提出図書

完成写真	1部
取扱い説明書等	1部

第2章 その他

第1節 疑義等

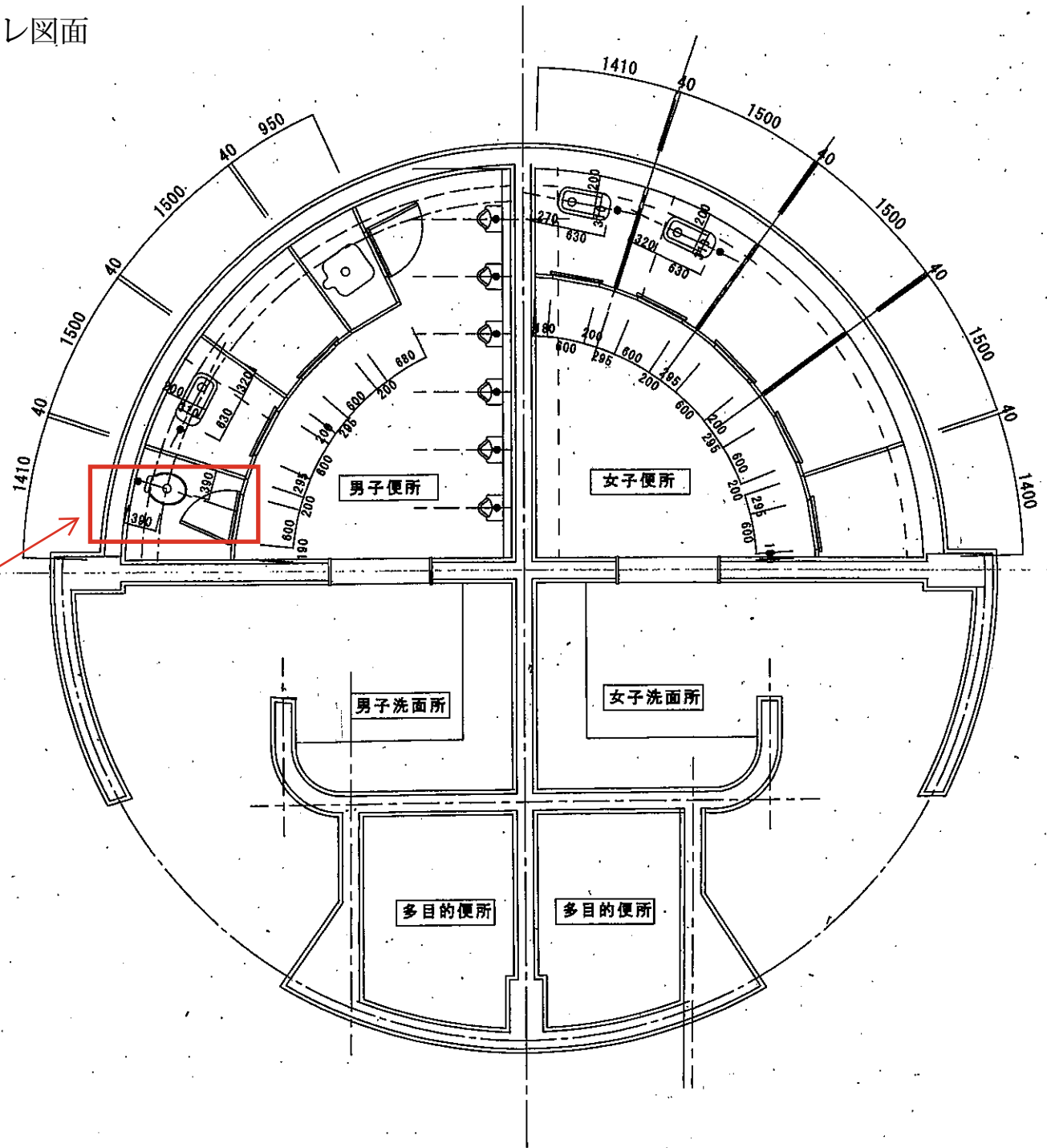
- 1 修繕の実施において、建物等を損傷した場合は受注者の責において修補しなければならない。
- 2 修繕完了後1年以内に重大な瑕疵が見つかった場合は、受注者の責任において修補しなければならない。
- 3 本仕様書に定めのない事項については、発注者及び受注者が協議のうえ決定する。

以上

奈良俣ダム屋外洋式トイレ交換工事 数量総括表

名称	単位	数量
直工費		
衛生機器費		
洋風便器+ロータンク CS232BM+SH233BA	基	1
温水洗浄便座 TCF5334	基	1
排水ソケット VP75用	基	1
衛生器具設置工事費		
新規洋風便器設置	基	1
配管工		
排水用硬質ポリ塩化ビニル管VP ϕ 75 ピット内	m	1
硬質塩化ビニルライニング鋼管 SGP-VB25-13 ピット内	m	2
配管保温工 グラスウール ϕ 15 20mm厚	m	2
撤去工事		
既設便器撤去	基	1
既設排水管撤去 ϕ 75 鉛	m	1
発生材処分費		
発生材処分 混合廃棄物	m ³	0.5
発生材運搬 混合廃棄物	式	1

ヒルトップ奈良俣 トイレ図面



交換対象便器

既存平面詳細図