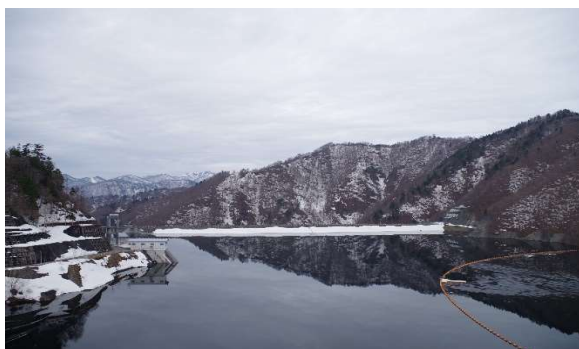


# 奈良俣ダムが満水になりました

融雪に伴う流入量の増大により、令和4年4月16日3時に奈良俣ダムが貯水量8,500万m<sup>3</sup>(貯水率100%)に達し、満水になりました。

奈良俣ダム



奈良俣ダム上流より堤体を撮影



奈良俣ダム下流より堤体を撮影

水資源機構沼田総合管理所 令和4年4月18日撮影

利根川9ダム貯水量(4月17日0時現在)

ダム名	有効貯水容量	貯水率	備考
①矢木沢ダム	11,550 万m <sup>3</sup>	64%	
②奈良俣ダム	8,500 万m <sup>3</sup>	100%	4月16日満水
③藤原ダム	3,101 万m <sup>3</sup>	92%	
④相俣ダム	2,000 万m <sup>3</sup>	98%	
⑤菌原ダム	1,322 万m <sup>3</sup>	94%	
⑥ハツ場ダム	9,000 万m <sup>3</sup>	87%	
⑦下久保ダム	12,000 万m <sup>3</sup>	68%	
⑧草木ダム	5,050 万m <sup>3</sup>	97%	
⑨渡良瀬貯水池	2,640 万m <sup>3</sup>	31%	
9ダム計	55,163 万m <sup>3</sup>	79%	

今後の水需要増大に向け、関係機関と連携しつつ、きめ細かいダム運用に努めてまいります。