

難易度：★★★★★

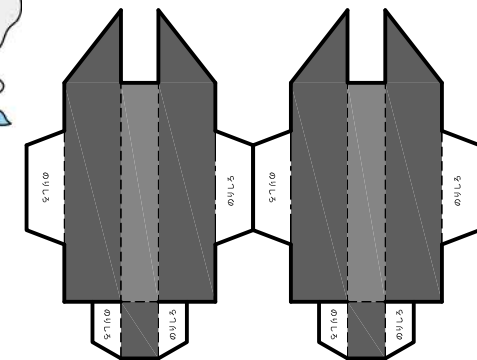
縮尺 S=1 : 1500

目指せコンプリート！！
奥利根5ダムペーパークラフト
菌原ダム(重力式コンクリートダム)

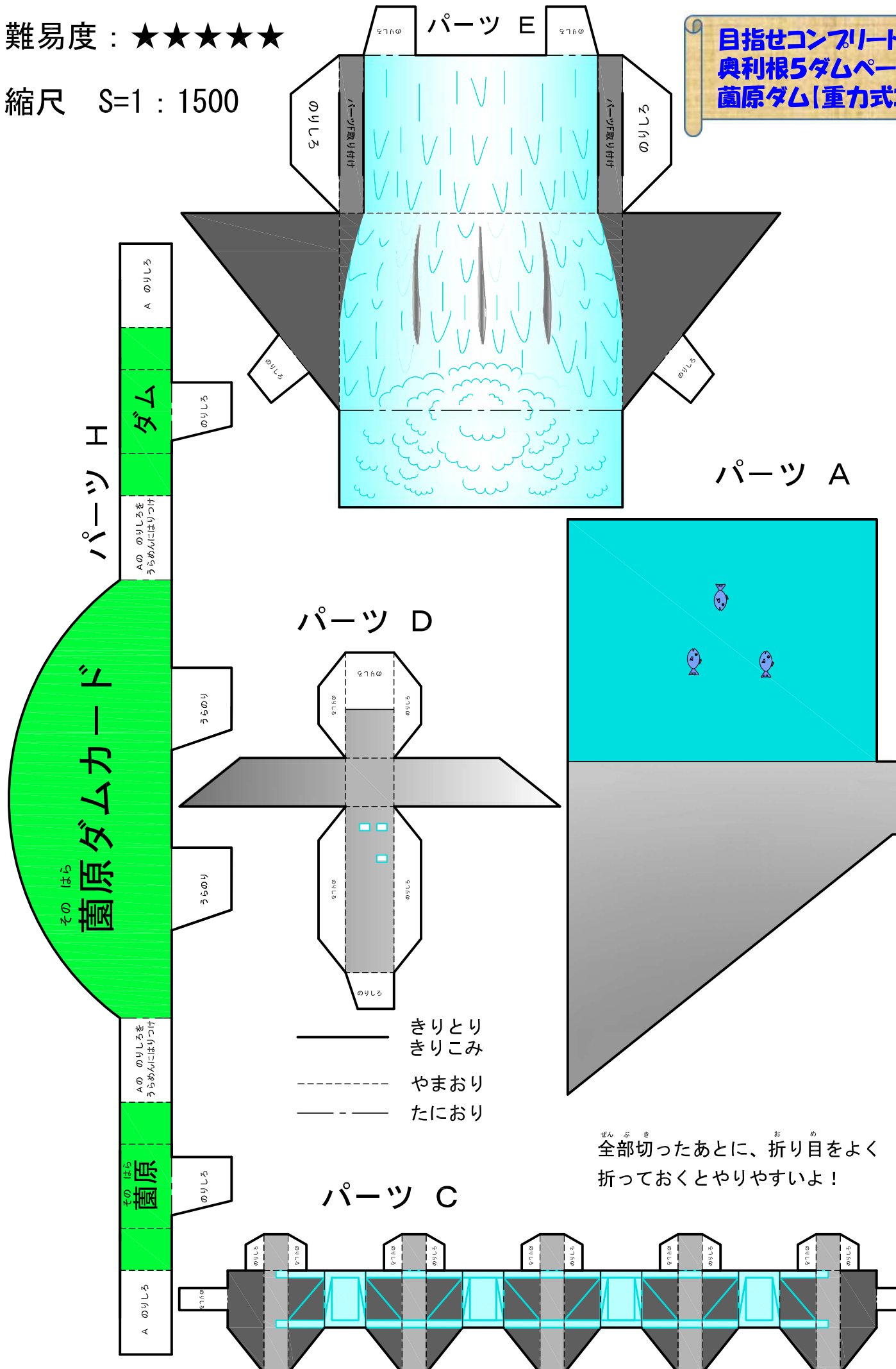
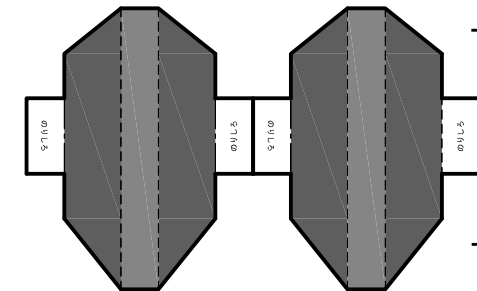
下流に張り出したスキージャンプ式の
減勢工が菌原ダムの特徴だよ！



パーツ F

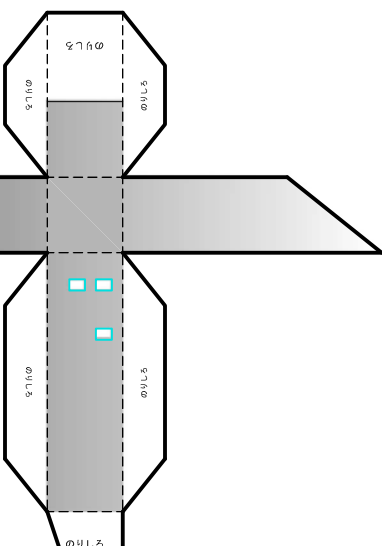


パーツ G



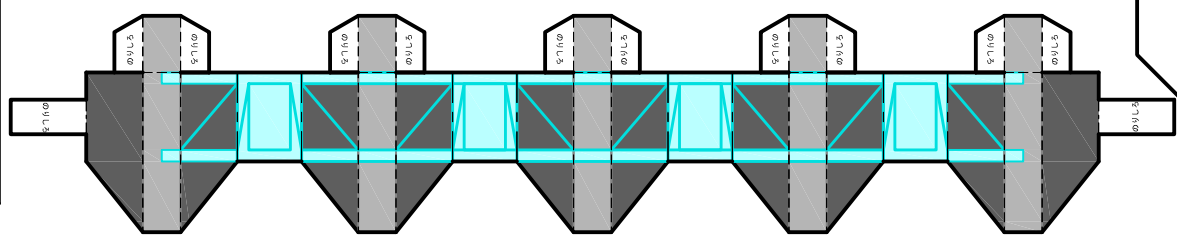
パーツ A

パーツ D

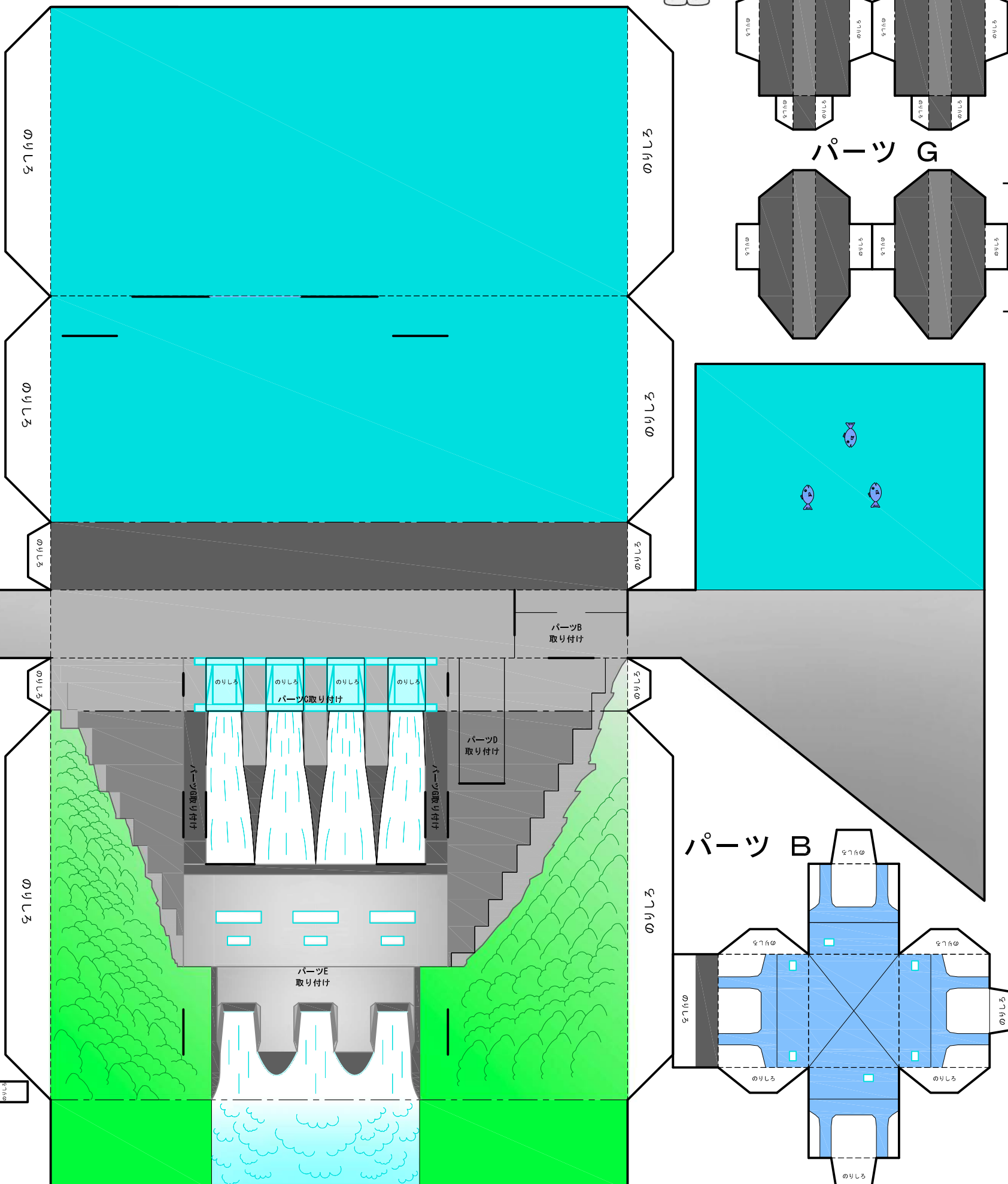


— きりとり
— きりこみ
- - - やまおり
— たにおり

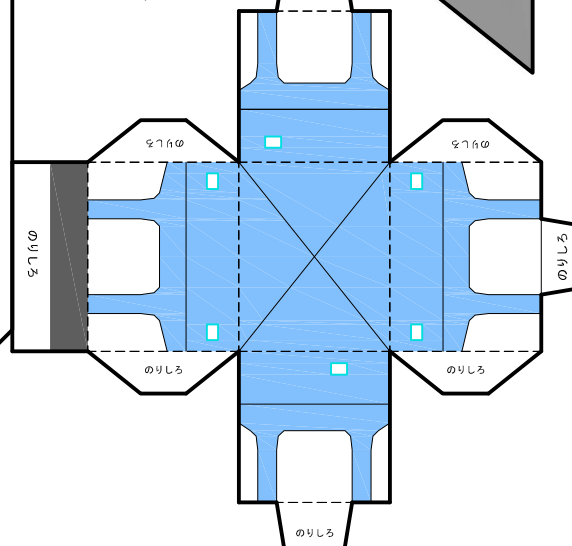
パーツ C



ぜんぶき 全部切ったあとに、おめ
折っておくとやりやすいよ！

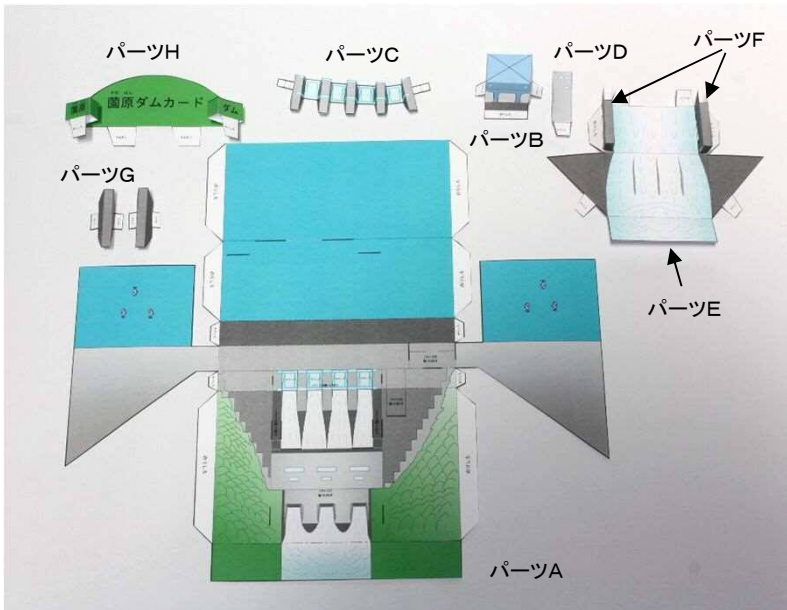


パーツ B



そのほら 蘭原ダムペーパークラフト の作り方

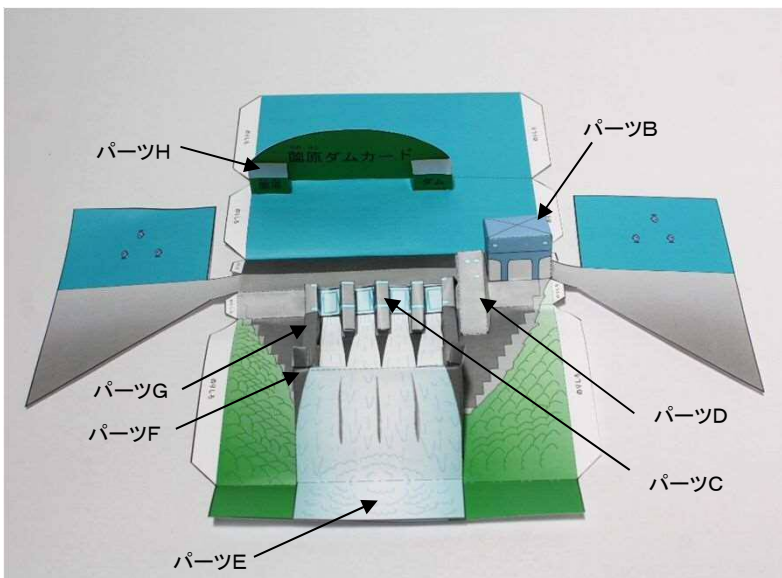
難易度:★★★★★



1. パーツA～Hを切り取ります。

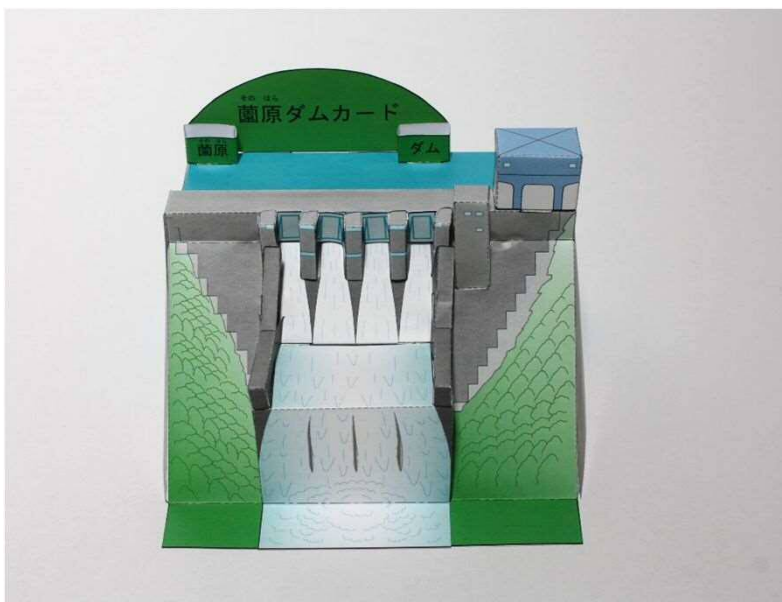
2. やまおり・たにおり線に沿って、折り込みを入れます。そのとき両側に、よく折っておきます。

3. パーツB・C・D・E・F・G・Hを組み立てます。スティックのりをつまようじを使うと、作りやすいです。
(はじめに、パーツEにパーツFを取り付けます。)



4. パーツB・C・D・E・F・G・HをパーツAに取り付けます。

(パーツGは、パーツC・EをパーツAに取り付けたあとに、取り付けます。)



5. 最後にパーツAを組み立ててダムカードをさせば、完成です。

