

歩掛参考見積募集要領

次のとおり歩掛参考見積を募集します。

令和8年1月22日

独立行政法人水資源機構
渡良瀬川ダム総合管理所長
一ノ瀬 泰彦

1. 目的

本件は、思川開発事業で予定している工事の積算の参考とするため、下記のとおり見積を募集するものです。

2. 参考見積書提出の資格

- (1) 水資源機構における令和7・8年度一般競争（指名競争）参加資格業者の認定を受けていることとします。
- (2) 営業に関し法律上必要とされる資格を有していることとします。
- (3) 水資源機構から「工事請負契約に係る指名停止等の措置要領」（平成6年5月31日付け6経契第443号）に基づき、利根川水系及び荒川水系関連区域において指名停止を受けていないこととします。

3. 参考見積書の提出等

- (1) 参考見積書は作業項目毎に必要な作業員、資機材の人数等を記載して提出してください。
なお、参考見積書の様式は問いませんが、別紙－1にある見積参考様式を参考にしてください。
- (2) 提出期間
令和8年2月6日（金）から令和8年2月13日（金）までにご提出ください。
持参する場合は、上記期間の土曜日、日曜日を除く平日9時～17時までをお願いします。
- (3) 提出先
宛先：独立行政法人水資源機構 渡良瀬川ダム総合管理所 所長 一ノ瀬 泰彦 宛
提出先：【担当】総務課 古瀬
〒376-0303 群馬県みどり市東町座間 564-6
TEL 0277-97-2131 FAX 0277-97-3300
E-Mail jwa_watarase@water.go.jp
- (4) 提出方法
参考見積書は、上記（3）の担当者へ郵送又はFAX（いずれも社印があること）による提出を原則としますが、在宅勤務等の実施により上述の提出方法が困難な場合は、メール（PDF等）による提出も可能です。
なお、参考見積書をFAX又はメールにより提出される場合は発信後、必ず、上記（3）の担当者に電話にてご連絡ください。また、メールにより提出される場合で社印がないものについては、後日郵送又はFAXで社印を押印した書面を提出していただく場合があります。

4. 参考見積内容

(1) 工事条件等

本参考見積りは、別紙－１に示す作業を実施するための標準的な歩掛かり及び材料費とします。

(2) 作業員の職種と定義

国土交通省が公表している「令和７年度公共工事設計労務単価」における「技術者の職種区分定義」によるものとします。

5. 募集要領に対する質問

この募集要領に対する質問がある場合は、次のとおり書面（様式は自由）により提出ください。

(1) 提出期間：令和８年１月２６日（月）から令和８年１月３０日（金）までにご提出ください。持参する場合は、上記期間の９時から１７時までをお願いします。

(2) 提出先：２．（３）と同じです。

(3) 提出方法：２．（４）と同じです。

6. 質問に対する回答

(1) 閲覧期間：令和８年２月５日（木）から令和８年２月１２日（木）まで

(2) 閲覧方法：ホームページに掲載します。

7. 参考見積書作成及び提出に要する費用

恐れ入りますが、参考見積提出者のご負担とさせていただきます。

8. 問い合わせ

ご提出いただいた参考見積書の内容について、こちらより問い合わせをさせて頂くことがあります。

－以 上－

見積仕様書

1. 作業概要

以下項目の施工歩掛及び材料費について聴取するものです。

- ・ 立入防止柵（ベースプレート式）
- ・ 立入防止柵用門扉（ベースプレート式）
- ・ ガードレール（ベースプレート式）

2. 施工・見積条件

- ・ 施工箇所まで搬入車両の立入可
- ・ 近接に開口部（段差）有り（転落防止措置必要）
- ・ 既往コンクリート部（ガイドウォール）への設置のため、立入防止柵及び扉基礎は、ベースプレート式とする。
- ・ 詳細規格は、別紙ー 2 のとおり
- ・ 見積もり有効期限は、R8. 3. 31 とします。（見積書への記載をお願いします。）
- ・ 施工箇所

立入防止柵	栃木県鹿沼市上南摩地先	施工延長 43m予定
立入防止柵用門扉	栃木県鹿沼市上南摩地先	施工箇所 2 基予定
ガードレール A	栃木県鹿沼市引田地先	施工延長 54m予定
ガードレール B	栃木県鹿沼市板荷地先	施工延長 103m予定

3. 見積対象範囲等

- ・ 今回の見積対象は以下の通りとします。
 - ① 既存コンクリート削孔（ベースプレート設置用）
 - ② ベースプレート基礎設置
 - ③ 立入防止柵（支柱＋金網）設置＋門扉設置＋ガードレール設置
 - ④ あと片付け
- ・ 労務費、機械損料、材料費を見積り対象とします。

4. 見積参考様式

立入防止柵ベースプレート基礎設置 ● 基あたり						
名 称	規 格	単位	数量	単価	金額	摘 要
普通作業員		人				
土木一般世話役		人				
コンクリート削孔		箇所				
ベースプレート基礎材料費		基				
諸雑費		式				(まるめ)
計					0	

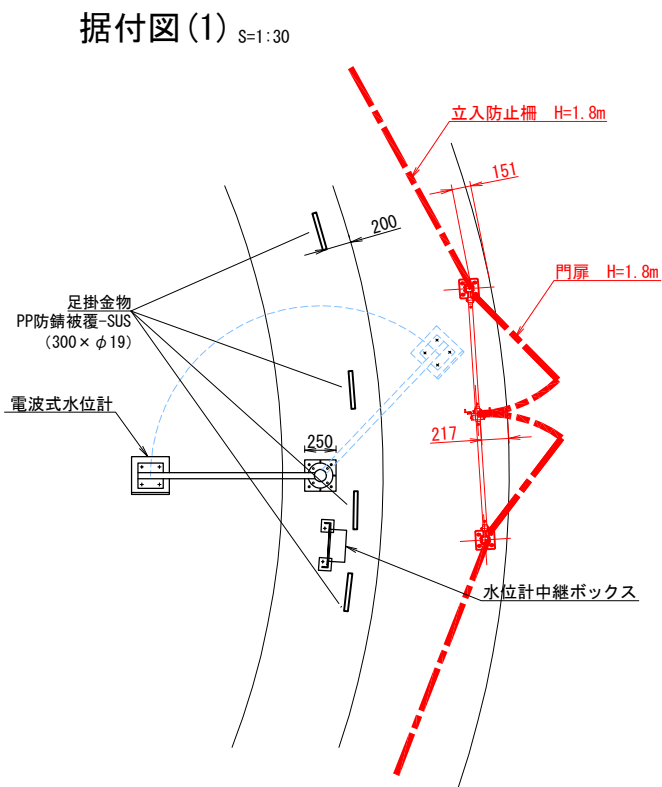
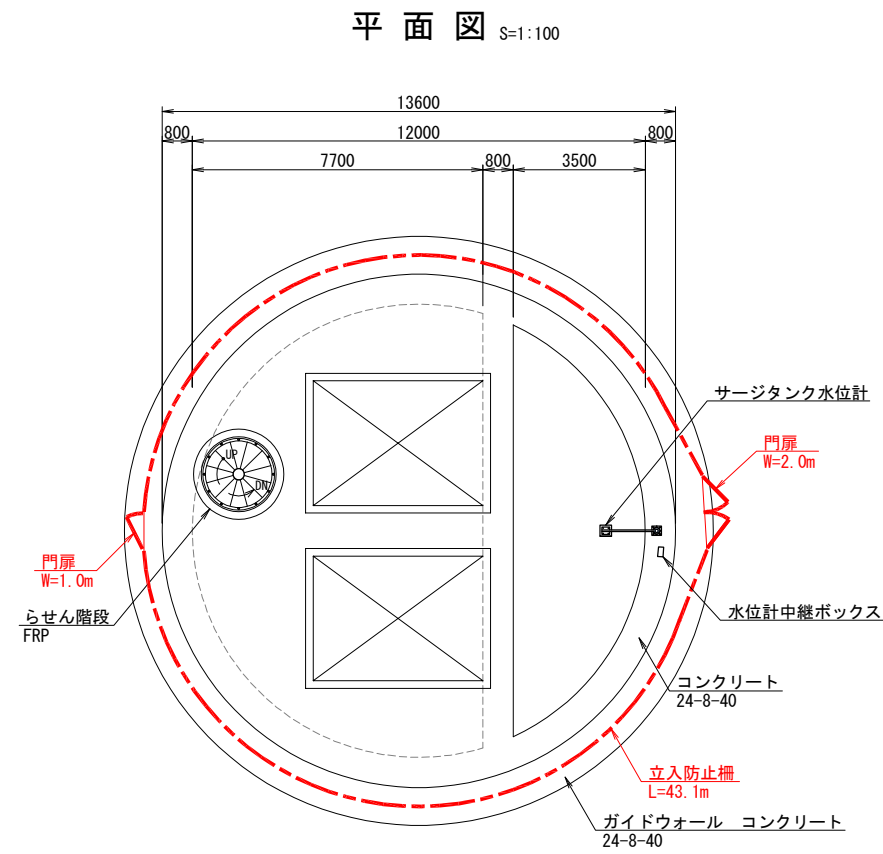
立入防止柵設置（支柱・金網含む H=1.8m 支柱@2.0m） ● mあたり						
名 称	規 格	単位	数量	単価	金額	摘 要
普通作業員		人				
土木一般世話役		人				
立入防止柵材料費		m				支柱・金網を含む
諸雑費		式				(まるめ)
計					0	

立入防止柵用門扉設置（ベースプレート基礎・門扉含む H=1.8m W=2.0m） ● 基あたり						
名 称	規 格	単位	数量	単価	金額	摘 要
普通作業員		人				
土木一般世話役		人				
コンクリート削孔		箇所				
門扉材料費		基				
ベースプレート基礎材料費		基				
諸雑費		式				(まるめ)
計					0	

ガードレール設置(Gr-C-2B(特)) ● mあたり						
名 称	規 格	単位	数量	単価	金額	摘 要
普通作業員		人				
土木一般世話役		人				
コンクリート削孔		箇所				
●○クレーン	●○t	日				
ガードレール材料費		m				
諸雑費		式				(まるめ)
計					0	

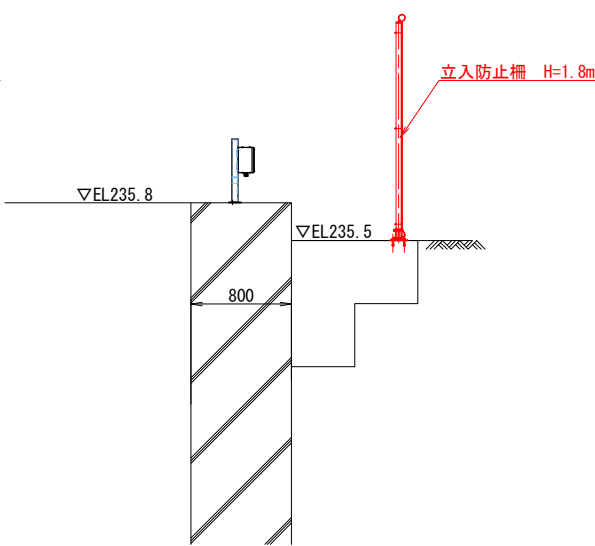
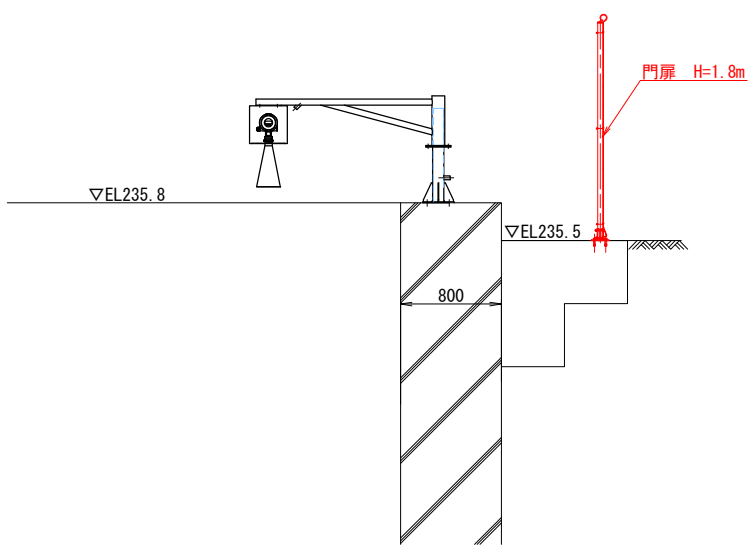
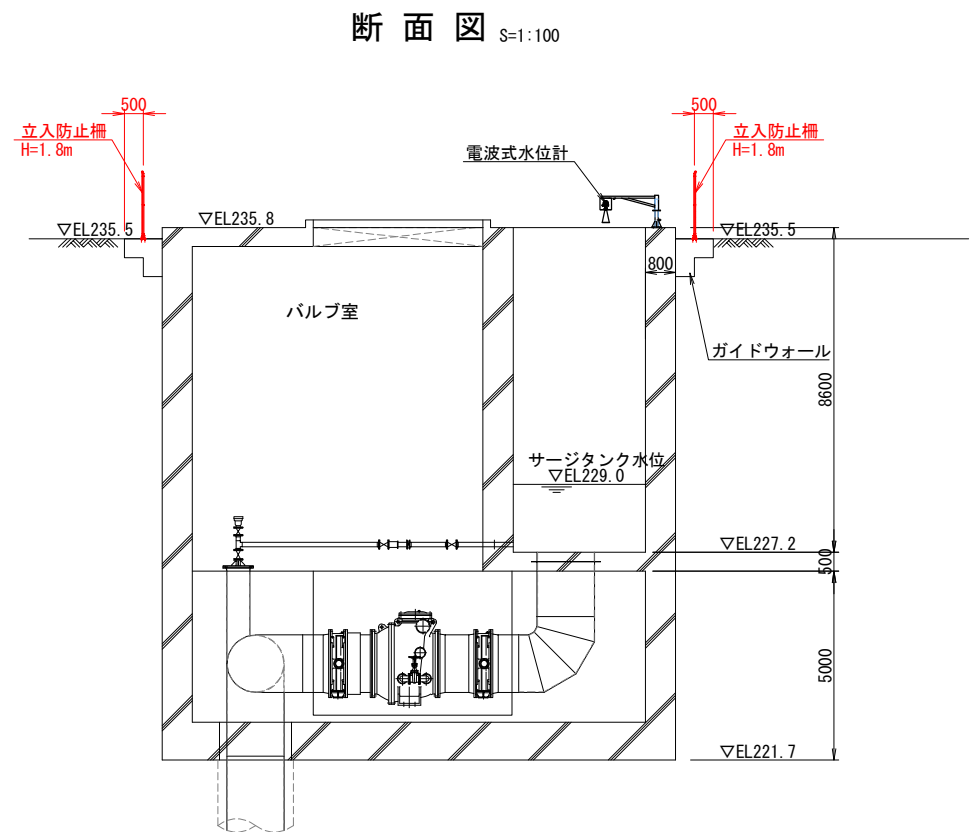
※上記様式は参考ですので、適宜追加削除をしてください。

立入防止柵及び門扉 配置図
(参考図)



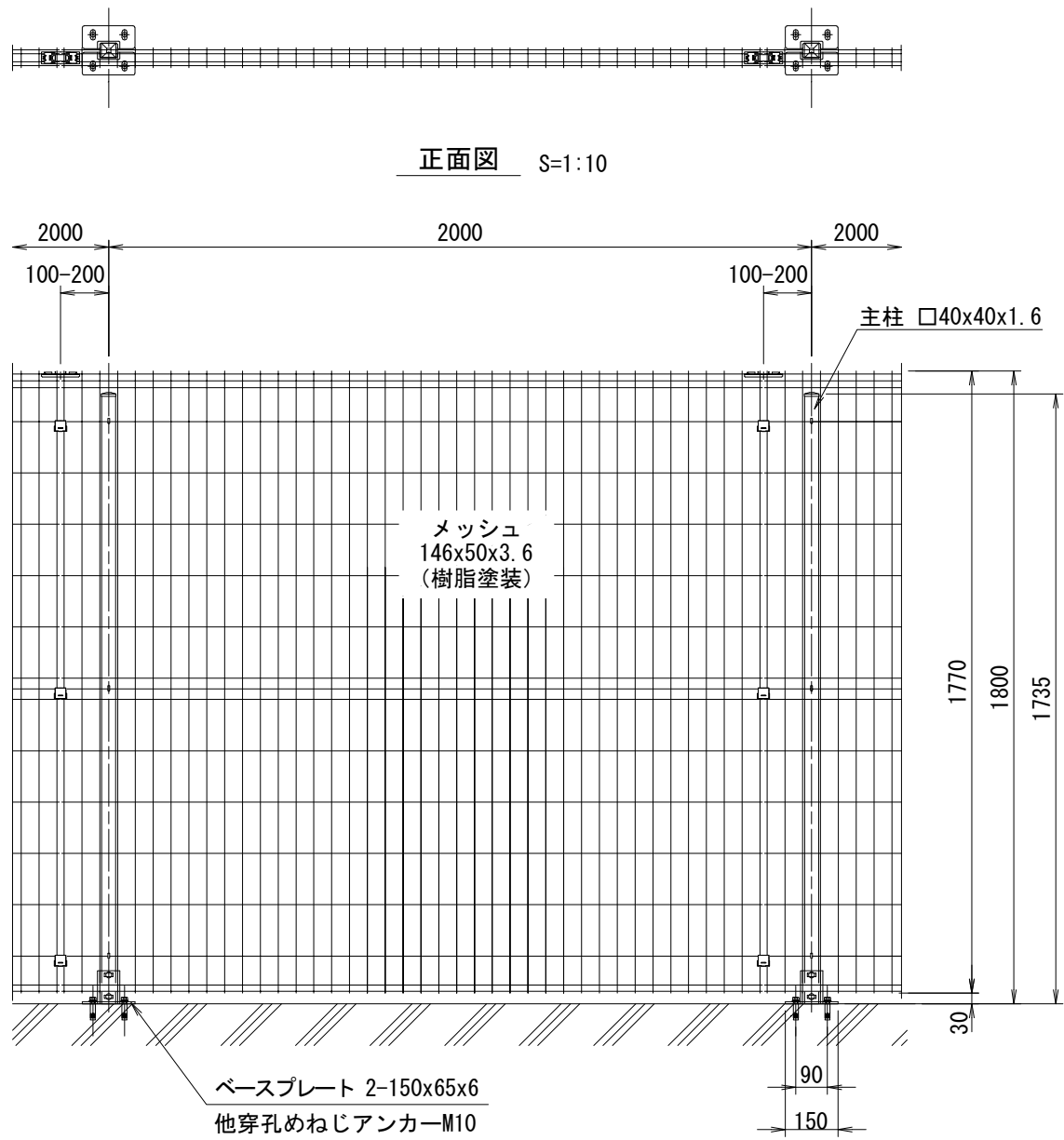
据付図(2) S=1:30

据付図(3) S=1:30

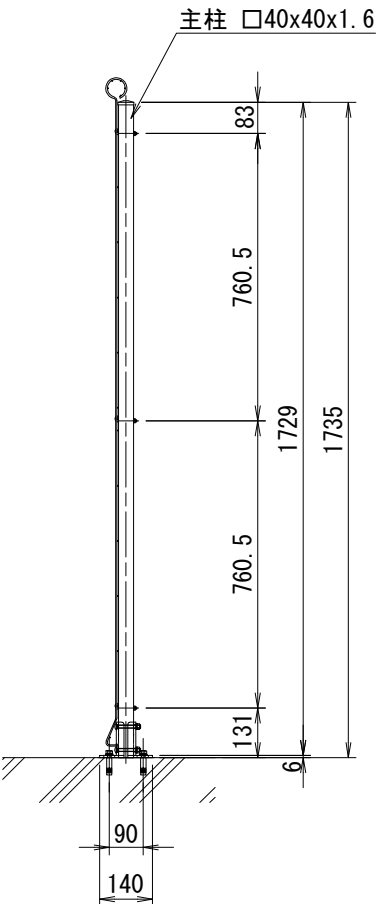


回	変 更 内 容
工事名	
名 称 立入防止柵及び門扉 配置図	
S=図示	
登録番号	整理番号
独立行政法人水資源機構 渡良瀬川ダム総合管理所	

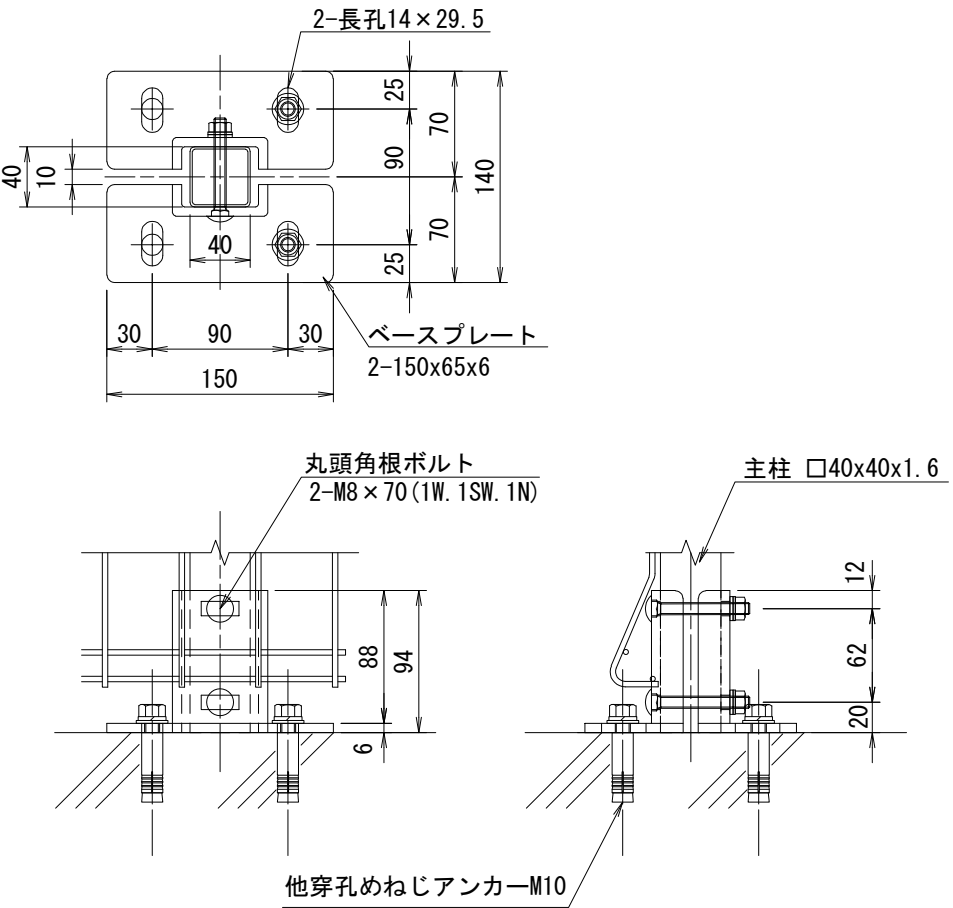
平面図 S=1:10



側面図 S=1:10



ベースプレート詳細図 S=1:2.5



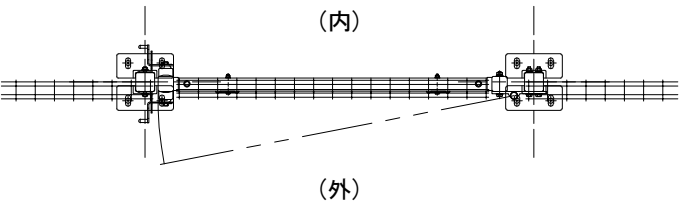
※仕上げ塗装の色はダークブラウンとする。

回	変 更 内 容
工事名	
名 称	立入防止柵 詳細図
登録番号	整理番号
独立行政法人水資源機構 渡良瀬川ダム総合管理所	

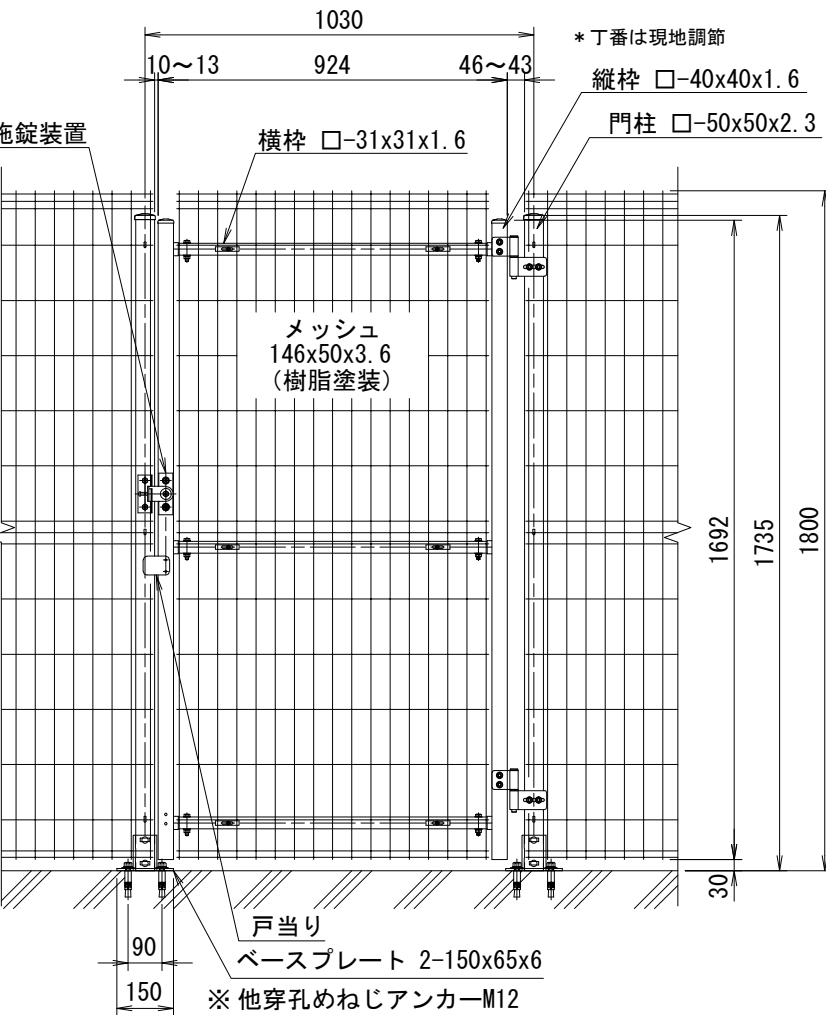
別紙ー2

片開き門扉詳細図

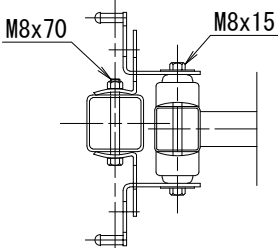
平面図 S=1:10



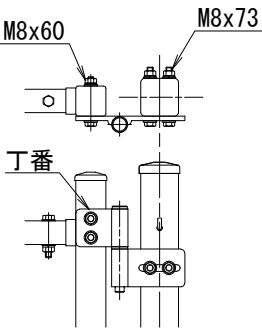
正面図 S=1:10



片開き施錠詳細図



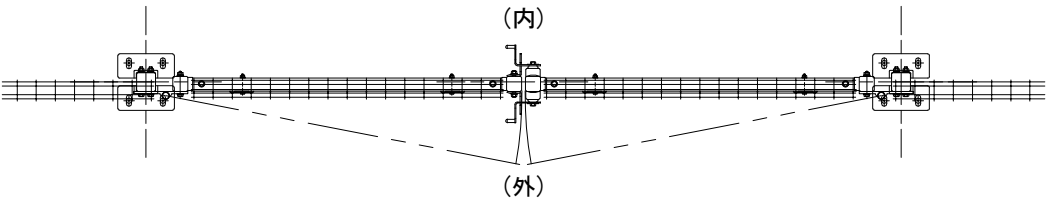
丁番部詳細図



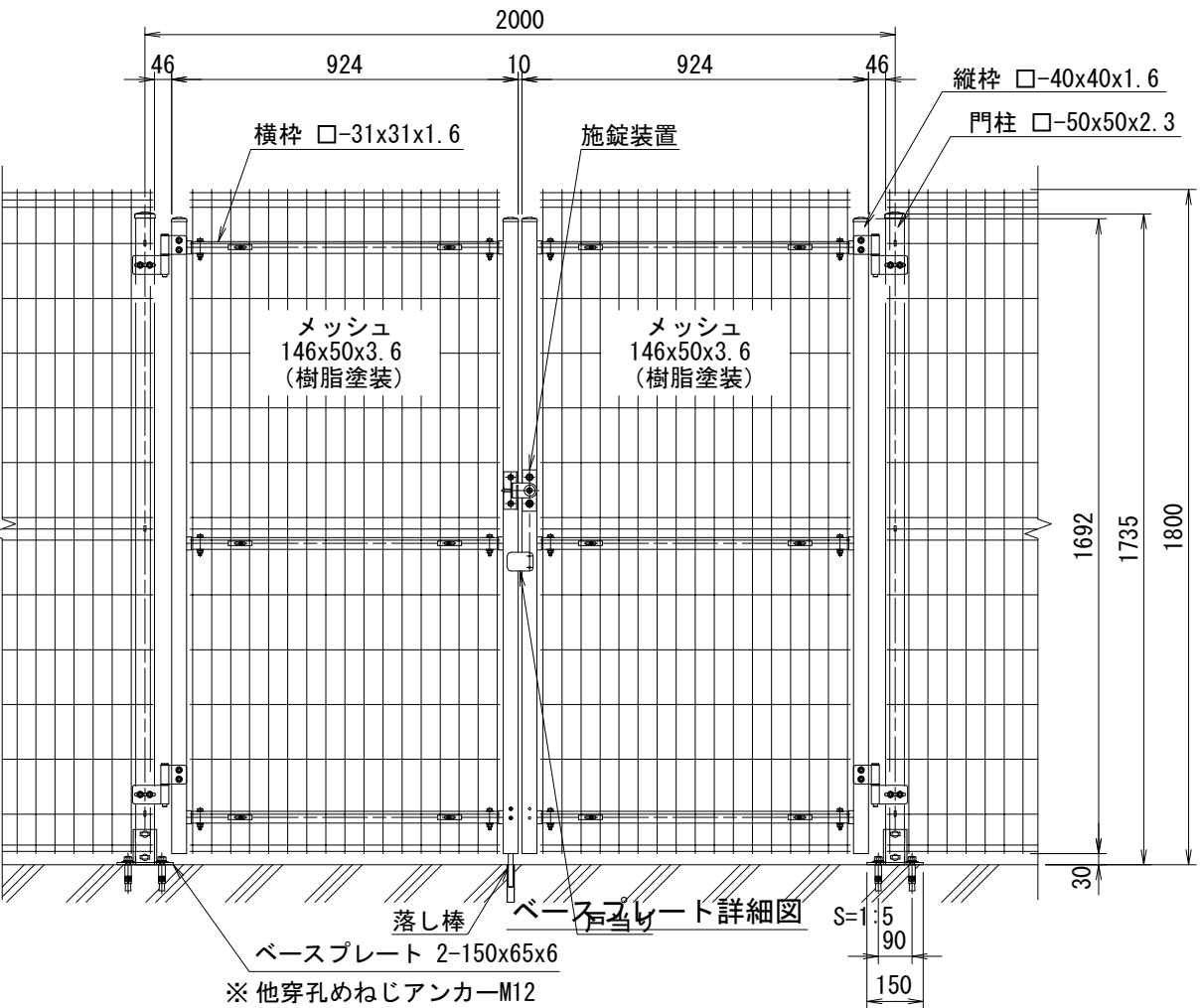
立入防止柵用 門扉 詳細図

両開き門扉詳細図

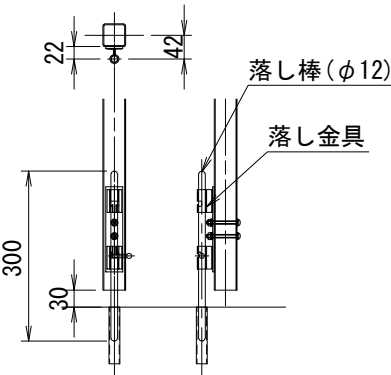
平面図 S=1:10



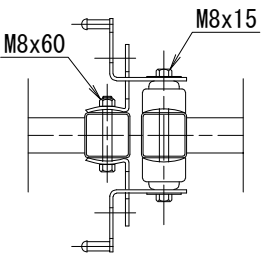
正面図 S=1:10



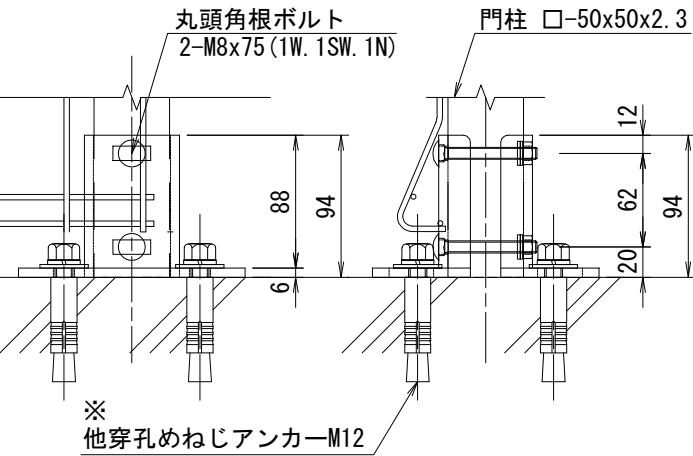
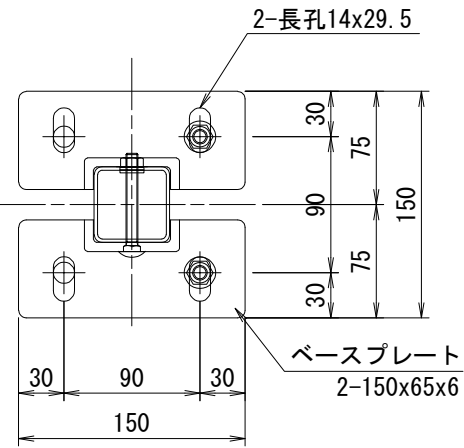
落し部詳細図



両開き施錠詳細図



ベースプレート詳細図 S=1:2.5



※門柱に後付ベースプレート部品を使用する場合は必ず他穿孔めねジアンカーを使用してください。

※仕上げ塗装の色はダークブラウンとする。

回	変更内容
工事名	
名称	立入防止柵用 門扉 詳細図
登録番号	整理番号
独立行政法人水資源機構 渡良瀬川ダム総合管理所	

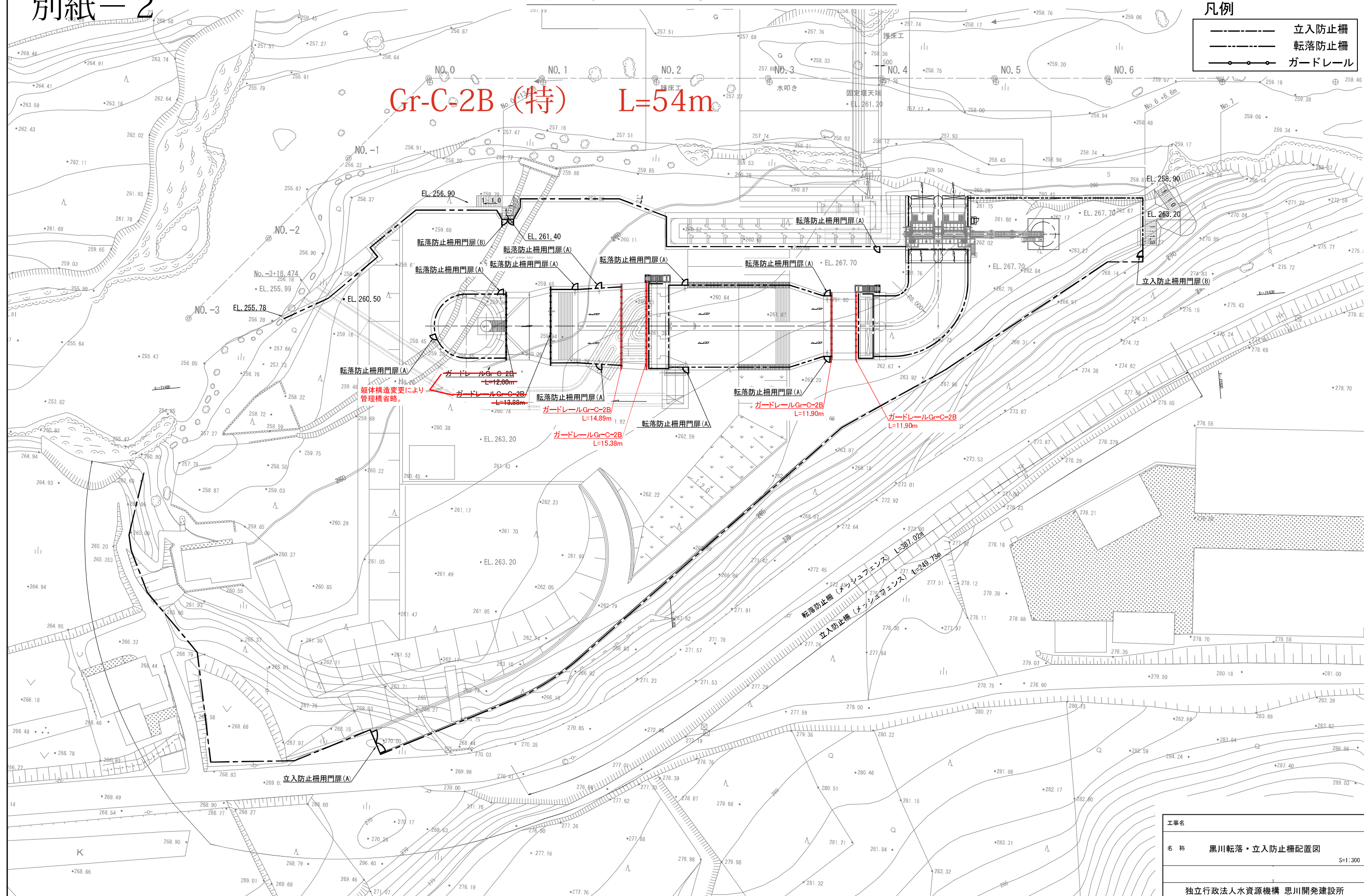
別紙—2

黒川転落・立入防止柵配置図 S=1 : 300

S=1 : 300

凡例

- | | |
|---------------|--------|
| ----- | 立入防止柵 |
| ----- | 転落防止柵 |
| ○-----○-----○ | ガードレール |

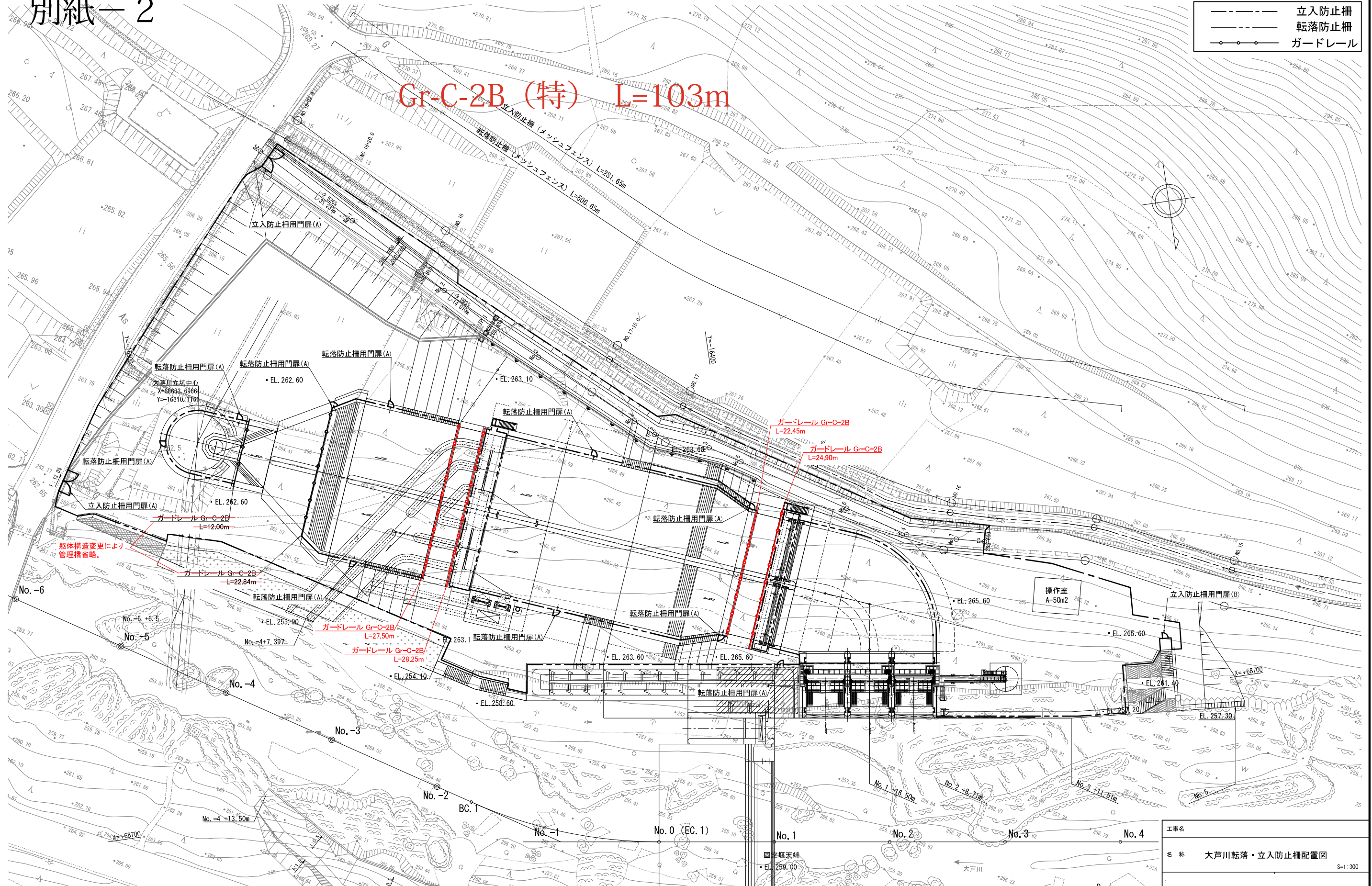


工 事 名		
名 称	黑川転落・立入防止柵配置図	S=1:300
	独立行政法人水資源機構 思川開発建設所	

凡例

	立入防止柵
	転落防止柵
	ガードレール

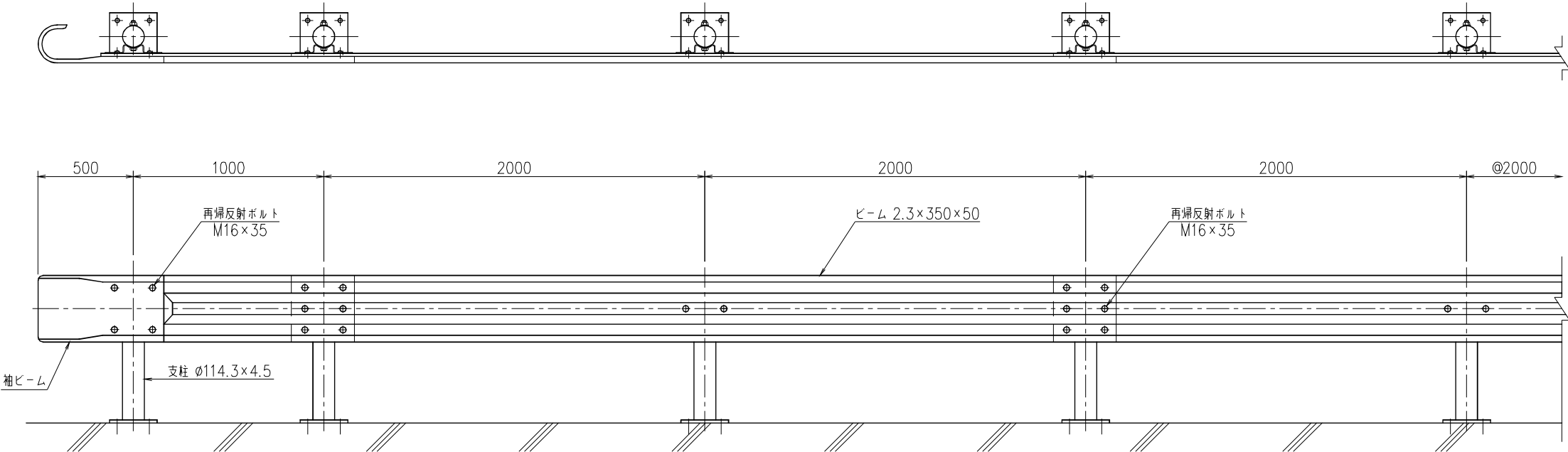
Gr-C-2B (特) L=103m



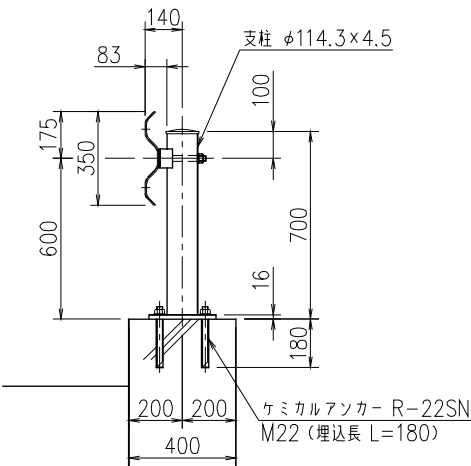
工事名	
名称	大芦川転落・立入防止柵配置図
	S=1:300
	独立行政法人水資源機構 思川開発建設所

別紙ー 2

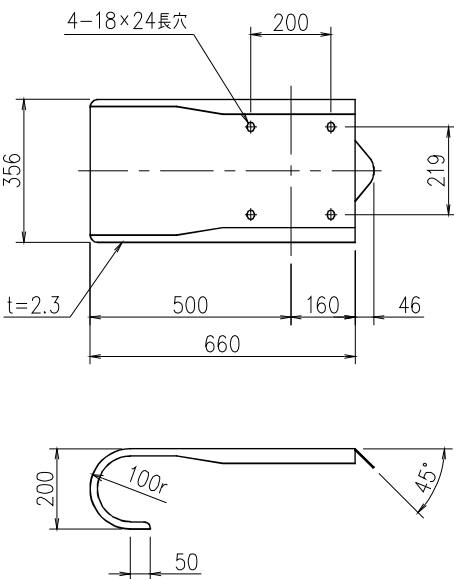
組立図



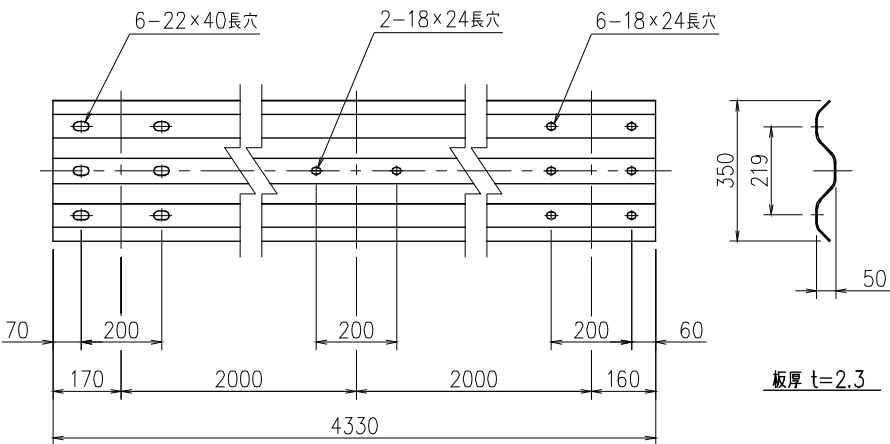
支柱



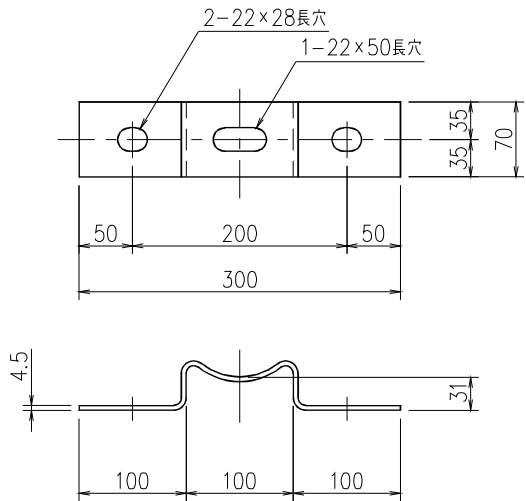
袖ビーム



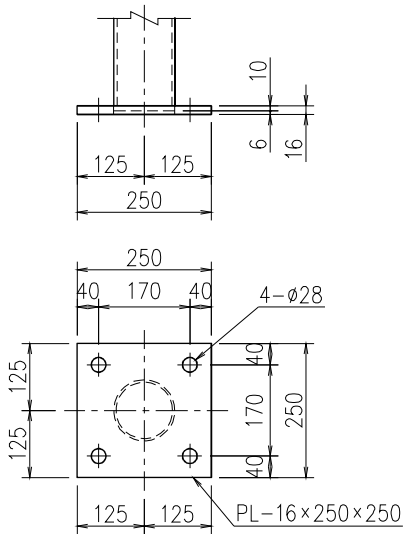
ビーム



ブラケット

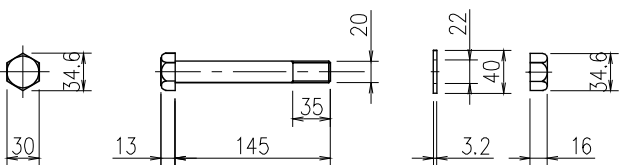


ベースプレート詳細

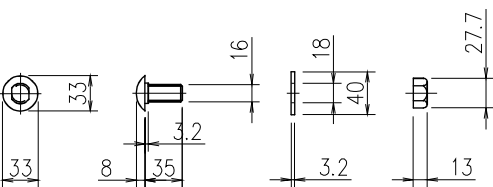


取付ボルト

M20×145



M16×35



名称

Gr-C-2B (特)