



2025

水がささえる豊かな社会

みず し げん き こう
水資源機構

思川開発建設所



ダイヤモンドダム(上流側)

1 2025
令和7年
睦月

2024.12

日	月	火	水	木	金	土
1	2	3	4	5	6	7
8	9	10	11	12	13	14
15	16	17	18	19	20	21
22	23	24	25	26	27	28
29	30	31				

2 2025
令和7年
如月

3

日	月	火	水	木	金	土
						1
2	3	4	5	6	7	8
9	10	11	12	13	14	15
16	17	18	19	20	21	22
23	24	25	26	27	28	29
30	31					

日	月	火	水	木	金	土
29	30	31	1 <small>元日 令和6年能登半島地震</small>	2	3	4
5	6	7	8	9	10	11
12	13 <small>成人の日</small>	14	15	16	17 <small>阪神・淡路大震災</small>	18
19	20	21	22	23	24	25
26	27	28	29	30	31	1

日	月	火	水	木	金	土
26	27	28	29	30	31	1
2	3	4	5	6	7	8
9	10	11 <small>建国記念の日</small>	12	13	14	15
16	17	18	19	20	21	22
23 <small>天皇誕生日</small>	24 <small>振替休日</small>	25	26	27	28	1



雪の南摩ダム(下流側)

3 2025
令和7年
弥生

2						
日	月	火	水	木	金	土
						1
2	3	4	5	6	7	8
9	10	11	12	13	14	15
16	17	18	19	20	21	22
23	24	25	26	27	28	

4 2025
令和7年
卯月

5						
日	月	火	水	木	金	土
						1
2	3	4	5	6	7	8
9	10	11	12	13	14	15
16	17	18	19	20	21	22
23	24	25	26	27	28	29
30	31					

日	月	火	水	木	金	土
23	24	25	26	27	28	1
2	3	4	5	6	7	8
9	10	11 <small>東日本大震災</small>	12	13	14	15
16	17	18	19	20 <small>春分の日 福岡県西方沖地震</small>	21	22
23	24	25 <small>平成19年 能登半島地震</small>	26	27	28	29
30	31	1	2	3	4	5

日	月	火	水	木	金	土
30	31	1	2	3	4	5
6	7	8	9	10	11	12
13	14	15	16 <small>平成28年 熊本地震</small>	17	18	19
20	21	22	23	24	25	26
27	28	29 <small>昭和の日</small>	30	1	2	3



減勢工(下流側)



選択取水塔内



選択取水塔内



利水放流管敷設トンネル入口

5 2025
令和7年
皐月

			4			
日	月	火	水	木	金	土
			1	2	3	4
			5	6	7	8
			9	10	11	12
			13	14	15	16
			17	18	19	20
			21	22	23	24
			25	26	27	28
			29	30		

6 2025
令和7年
水無月

						7
日	月	火	水	木	金	土
			1	2	3	4
			5	6	7	8
			9	10	11	12
			13	14	15	16
			17	18	19	20
			21	22	23	24
			25	26	27	28
			29	30	31	

日	月	火	水	木	金	土
27	28	29	30	1	2	3 憲法記念日
4 みどりの日	5 こどもの日	6 振替休日	7	8	9	10
11	12	13	14	15	16	17
18	19	20	21	22	23	24
25	26	27	28	29	30	31

日	月	火	水	木	金	土
1 福岡大洪水 1日5時間給水開始	2	3	4	5	6	7
8	9	10	11	12	13	14 平成20年 岩手・宮城内陸地震
15	16	17	18 大阪府北部地震	19	20	21
22	23	24	25	26	27	28 平成30年7月豪雨 西日本水害
29	30	1	2	3	4	5



試験湛水開始

7 2025

令和7年
文月

			6			
日	月	火	水	木	金	土
1	2	3	4	5	6	7
8	9	10	11	12	13	14
15	16	17	18	19	20	21
22	23	24	25	26	27	28
29	30					

8 2025

令和7年
葉月

						9
日	月	火	水	木	金	土
1	2	3	4	5	6	7
8	9	10	11	12	13	14
15	16	17	18	19	20	21
22	23	24	25	26	27	28
29	30					

日	月	火	水	木	金	土
29	30	1	2	3 <small>令和2年7月豪雨</small>	4 <small>利根川洪水 東京都 15%給水制限開始</small>	5 <small>平成29年 九州北部豪雨</small>
6	7	8	9	10	11	12
13	14	15	16 <small>平成19年 新潟県中越沖地震</small>	17	18	19
20	21 <small>海の日</small>	22	23	24	25	26 <small>宮城県北部地震</small>
27	28	29	30	31	1	2

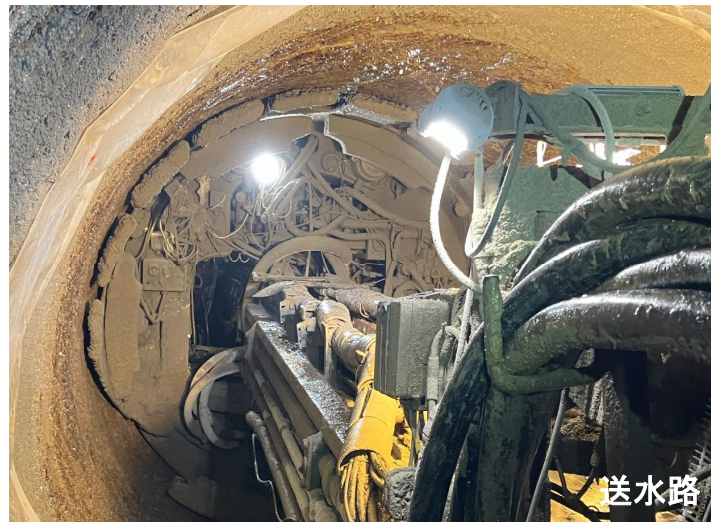
日	月	火	水	木	金	土
27	28	29	30	31	1 <small>水の日</small>	2
3	4	5	6	7	8	9
10	11 <small>山の日</small>	12	13	14	15 <small>東京オリンピック洪水 東京都50%給水制限開始</small>	16
17 <small>平成6年洪水 東京都 15%給水制限開始</small>	18	19	20	21	22	23
24	25	26	27	28	29	30
31	1	2	3	4	5	6



立坑(大芦川取水放流工)



サージタンク



送水路

9 2025

令和7年
長月

			8			
日	月	火	水	木	金	土
					1	2
3	4	5	6	7	8	9
10	11	12	13	14	15	16
17	18	19	20	21	22	23
24	25	26	27	28	29	30
						31

10 2025

令和7年
神無月

						11
日	月	火	水	木	金	土
						1
2	3	4	5	6	7	8
9	10	11	12	13	14	15
16	17	18	19	20	21	22
23	24	25	26	27	28	29
						30

日	月	火	水	木	金	土
31	1 <small>関東大震災</small>	2	3 <small>平成30年 台風21号</small>	4	5	6 <small>平成30年 北海道胆振東部地震</small>
7	8	9 <small>平成27年9月 関東・東北豪雨</small>	10	11 <small>東海豪雨</small>	12	13
14 <small>カスリーン台風 昭和59年 長野県西部地震</small>	15 <small>敬老の日</small>	16	17	18	19	20
21	22	23 <small>秋分の日</small>	24	25	26 <small>平成15年 十勝沖地震 伊勢湾台風</small>	27
28	29	30	1	2	3	4

日	月	火	水	木	金	土
28	29	30	1	2	3	4
5	6 <small>平成12年 島根県西部地震</small>	7	8	9	10 <small>令和元年 東日本台風</small>	11
12	13 <small>スポーツの日</small>	14	15	16	17	18
19	20	21	22	23 <small>平成16年 新潟県中越地震</small>	24	25
26	27	28	29	30	31	1



ライトアップイベント

11 2025

令和7年
霜月

			10			
日	月	火	水	木	金	土
			1	2	3	4
5	6	7	8	9	10	11
12	13	14	15	16	17	18
19	20	21	22	23	24	25
26	27	28	29	30	31	

12 2025

令和7年
師走

						2026.1
日	月	火	水	木	金	土
					1	2
3	4	5	6	7	8	9
10	11	12	13	14	15	16
17	18	19	20	21	22	23
24	25	26	27	28	29	30
31						

日	月	火	水	木	金	土
26	27	28	29	30	31	1
2	3 <small>文化の日</small>	4	5	6	7	8
9	10	11	12	13	14	15
16	17	18	19	20	21	22
23 <small>勤労感謝の日</small>	24 <small>振替休日</small>	25	26	27	28	29
30	1	2	3	4	5	6

日	月	火	水	木	金	土
30	1	2	3	4	5	6
7	8	9	10	11	12	13
14	15	16	17	18	19	20
21	22	23	24	25	26	27
28	29	30	31	1	2	3



河川の連携・地域をつなぐ明日への水 思川開発