

総合技術センター業務のご案内

ダム本体工事発注支援編

培った技術と経験を基に、
発注者・事業者の視点で技術支援を行います。



独立行政法人水資源機構 総合技術センター

① ダム本体工事発注支援

■標準施工計画案作成業務

ダムの本体工事発注に向けて、既往の施工計画案の内容を精査・見直し、積算の基となる標準施工計画案を作成するなど、工事発注資料の作成を支援します。

(受託実績:津軽ダム、湯西川ダム、殿ダム、長安ロダム(再開発)、横瀬川ダム、内ヶ谷ダム、安威川ダム 他)

■工事積算支援業務

標準施工計画案に基づき、本体工事の積算資料の作成を支援します。

(受託実績:設楽ダム、新丸山ダム、足羽川ダム、尾原ダム、長安ロダム(再開発)、横瀬川ダム、大分川ダム、立野ダム、畑川ダム、安威川ダム 他)

■技術提案審査・評価支援業務

施工計画上の制約条件、留意すべき事項、課題等を踏まえて、技術提案型落札方式における最適な技術提案項目・評価基準等の案を作成するとともに、応募者からの技術提案を整理し評価案を作成し、発注者の判断を支援します。

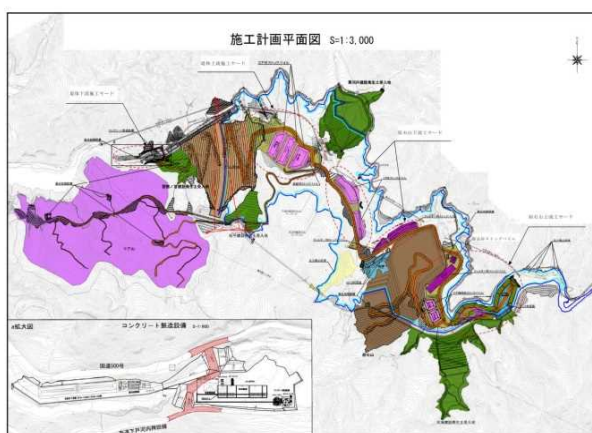
(受託実績:津軽ダム、湯西川ダム、八ッ場ダム、殿ダム、内ヶ谷ダム、畑川ダム、安威川ダム、槇尾川ダム 他)



コンクリートダム施工状況



ロックフィルダム盛立状況



施工計画図(例)

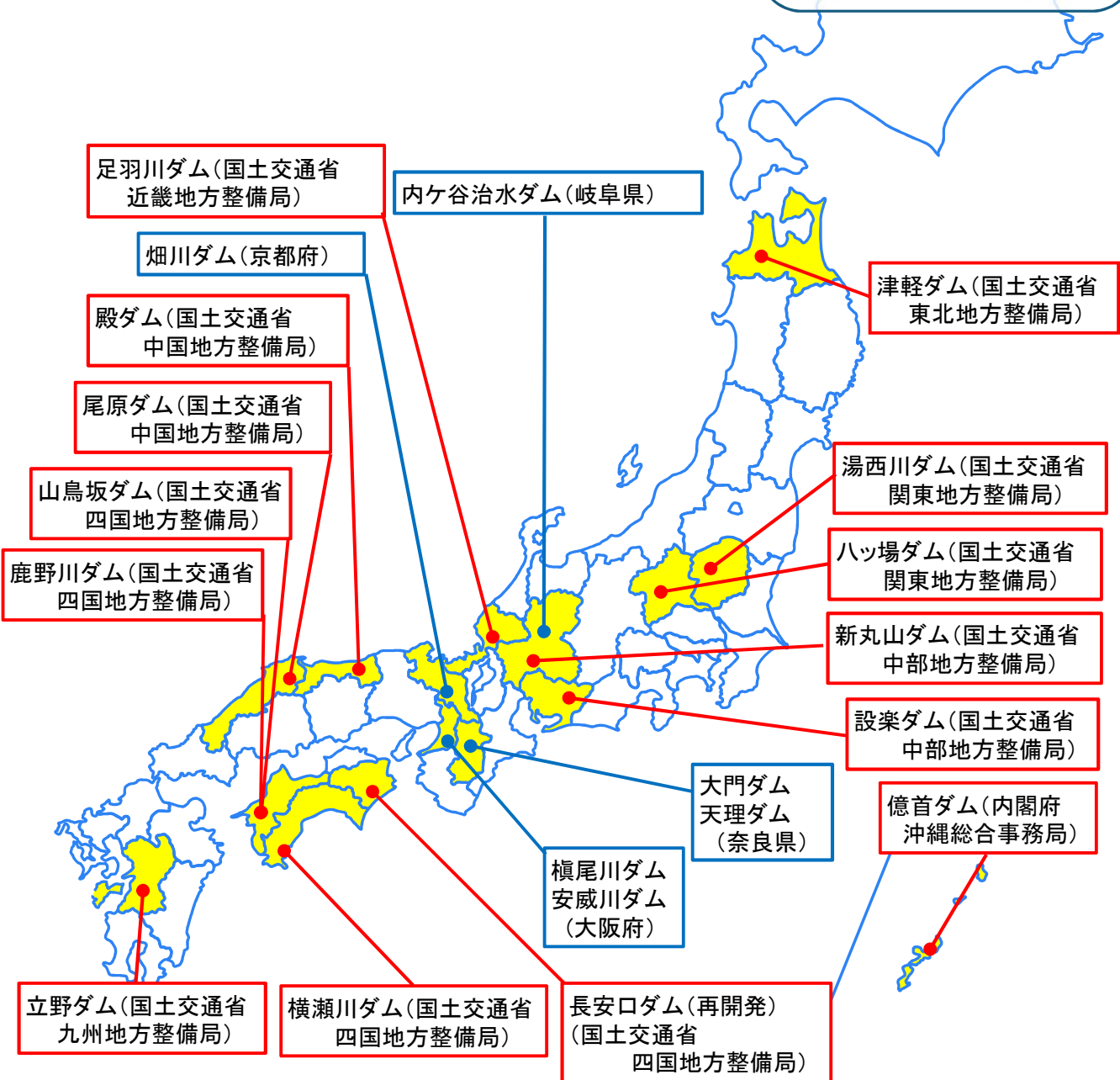
受託実績 (ダム位置図)

① ダム本体工事発注支援




全国各地のダム等で
技術支援させていただいております。

直轄ダム : 14
都府県営ダム等 : 6



〈問い合わせ先〉

 **独立行政法人水資源機構 総合技術センター**
マネージメントグループ(受託業務担当)

〒338-0812 埼玉県さいたま市桜区大字神田936番地

TEL : 048-853-1785 (代)

FAX : 048-853-1787

e-mail : shikenkikaku@lime.ocn.ne.jp

ホームページ:

URL : <https://www.water.go.jp/kanto/sougicenter/index.html>



【アクセス】

公共交通機関

- ① JR京浜東北線 北浦和駅から
国際興業バス又は西武バスの埼玉大学行きに乗車し、「埼玉大学」で下車(所要時間約15分)し、徒歩10分
- ② 埼京線 南与野駅から
国際興業バス又は西武バスで埼玉大学行き又は埼玉大学経由〇〇行きに乗車し、「埼玉大学」で下車(所要時間約10分)し、徒歩10分
- ③ JR京浜東北線・高崎線 浦和駅から
国際興業バスの大久保浄水場行きに乗車し、「埼大裏」で下車(所要時間約30分)すぐ

道路上に「総合技術センター試験場」の看板があります。

(2020(令和2).07 版)