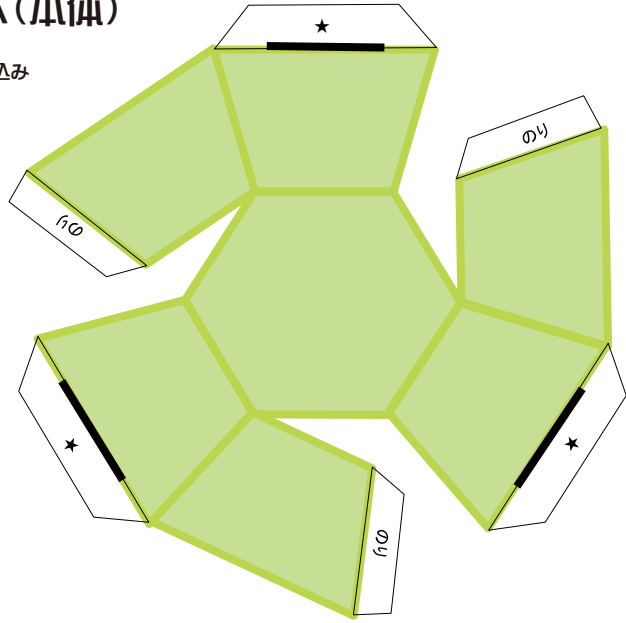


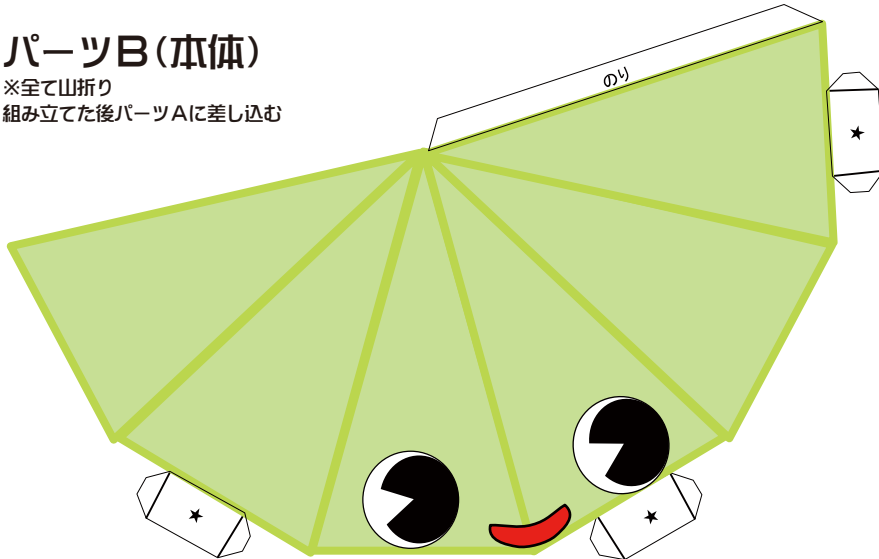
パーツA(本体)

※全て山折り
— : 切れ込み



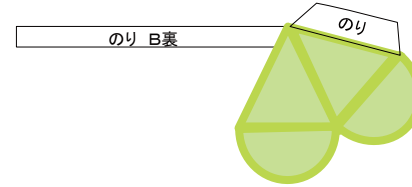
パーツB(本体)

※全て山折り
組み立てた後パーツAに差し込む



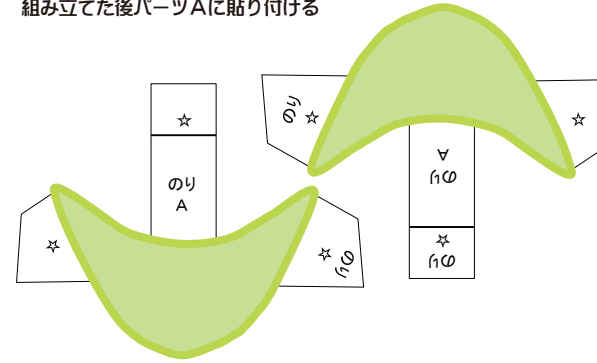
パーツC(本体)

※全て山折り
組み立てた後パーツBの内側に貼り付ける



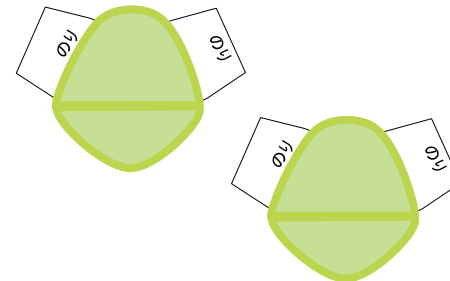
パーツE(足)

※全て山折り
組み立てた後パーツAに貼り付ける



パーツD(手)

※全て山折り
組み立てた後パーツBに貼り付ける



作り方

- ① パーツA～Eを切り取る
- ② パーツAの切り込み線にカッターで切れ込みを入れる
- ③ パーツBの内側に組み立てたパーツCの細いのり付け面を貼り付ける
- ④ パーツAとBを組み立て、Bの★をAの★部分の切れ込み線に差し込む
- ⑤ パーツDとEを組み立て、本体に取り付ける
- ⑥ 完成!!!

