

## 見積仕様書

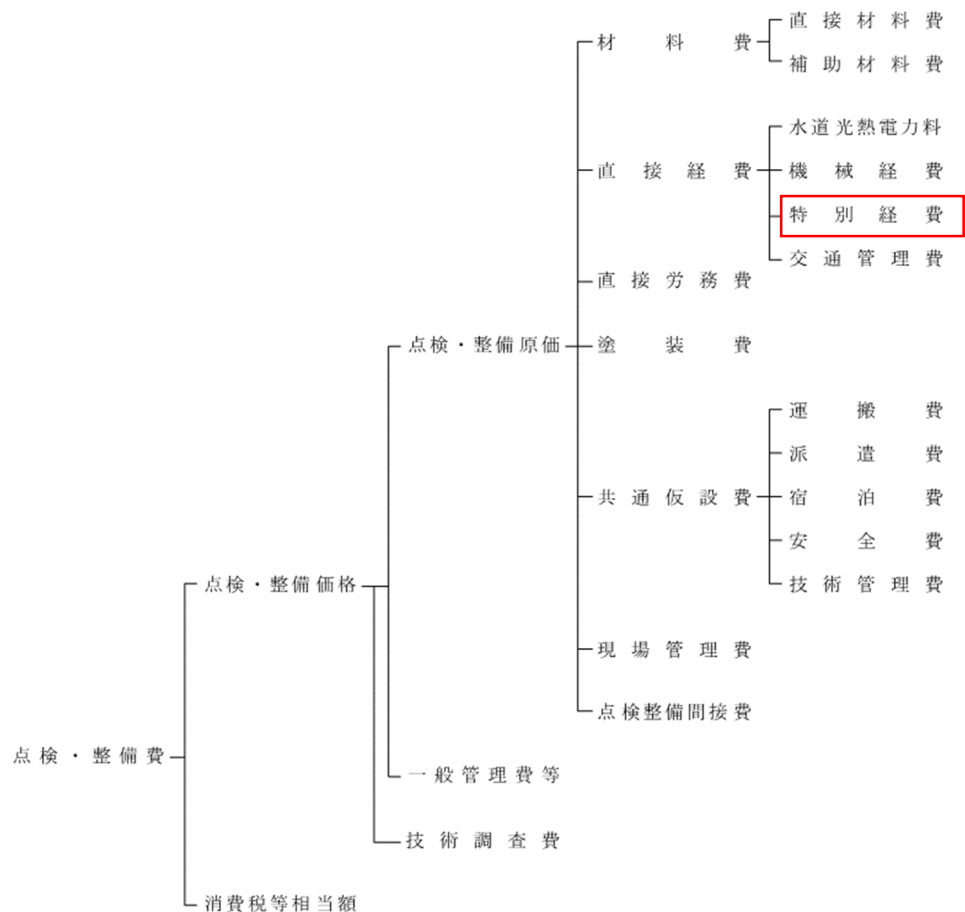
### 1. 概要

この見積仕様書は、ゲート設備診断装置の点検・診断及び遠隔監視の業務に伴い、データロガー盤の PLC 用部品取替を計画しており、業務における直接経費（特別経費）についての見積依頼に適用するものであり、間接費等については、独立行政法人水資源機構(以下「機構」という。)が定める「積算基準及び積算資料（機械編）」に基づくものとする。

### 2. 積算体系

本業務内容の構成は次の機械設備点検・整備業務に準ずるものとする。今回の見積は次の点検・整備費の構成のうち、直接経費の特別経費における PLC 用部品取替費用を見積徴取するものである。

#### 2 点検・整備費の構成



### 3. 見積条件

#### (1) PLC 用部品取替費用

既設ゲート設備診断装置のデータロガー盤において PLC 用バッテリー取替を実施するものとする。

また、PLC 用部品取替費用にはデータロガー盤内の部品取替及び動作確認、ゲート設備診断装置システム全体の確認にかかる費用を含むものとする。

なお、PLC 用バッテリーの費用は含まないものとする。

#### 見積条件

- 1) 単価基準年月は令和 7 年 1 2 月によるものとします。
- 2) 見積有効期限は令和 8 年 3 月 3 1 日までとしてください。
- 3) 提示価格は実態価格、税抜価格とし、見積書には消費税を含んでいない旨を明記してください。

### 4. 見積様式

見積の内訳は、別紙ー 2 「見積記入表」を参考に算出するものとする。

### 5. 見積内容

#### (1) PLC 用部品取替費用

- ①見積は、本見積仕様書に基づき算出するものとし、諸雑費（一般管理費等を除く）を含むものとする。
- ②見積には、部品の費用は含めないものとする。

## 第 1 章 総則

### 第 1 節 概要

ゲート設備診断装置においてデータロガー盤の PLC 用バッテリー取替を行うものとする。

#### 1-1 作業範囲

作業範囲は次のとおりとする。

対象設備	整備内容等	数量	備考
秋ヶ瀬取水堰ゲート設備診断装置	データロガー盤 PLC 用バッテリー取替	4面	調節ゲート 1 門分、洪水吐ゲート 3 門分

#### 1-2 作業内容

PLC 用バッテリー取替は、次の内容を行うものである。

1. 作業前確認
  - ・ゲート設備診断装置システム全体の確認  
(必要に応じてデータのバックアップ)
2. 部品取替
  - ・データロガー盤の電源 OFF
  - ・PLC 用バッテリー取替
3. 動作確認
  - ・データロガー盤の電源 ON
  - ・PLC のリセット、再起動

- ・データロガー盤のリセット、動作確認
4. 作業後確認
- ・ゲート設備診断装置システム全体の確認
  - ・遠隔監視（リモートアクセス）の確認

1－3 使用材料

使用材料は次のとおりとする。なお、本見積に費用は含めないものとする。

材料名	規格等	数量	備考
データロガー盤 PLC用バッテリー	Q03UDECPU交換用 バッテリーQ6BAT	4個	調節ゲート1門分、 洪水吐ゲート3門分

第2節 取替

2－1 取替作業

1. PLC用バッテリー取替にあたっては、事前にゲート設備診断装置システム全体の確認を行うものとする。また、必要に応じてデータのバックアップを行うものとする。
2. PLC用バッテリー取替は、データ欠測することが無いよう慎重に作業を行うものとする。また、PLC用バッテリー取替後は、PLC及びデータロガー盤のリセット、再起動等を実施し、動作確認を行うものとする。
3. 作業完了後、ゲート設備診断装置システム全体及び遠隔監視（リモートアクセス）の確認を行うものとする。

以上