

一号接合井流量計室排水ポンプ取替工事

参 考 資 料

●この「参考資料」（または「参考図面」以下同じ）は、参加者の適正かつ迅速な見積もりに資するための資料であり、請書第一条にいう仕様書及び図面ではない。

したがって、「参考資料」は請負契約上の拘束力を生じるものではなく、受注者は施工条件、地質条件等を十分考慮して、仮設、施工条件、安全対策等、工事目的物を完成させるための一切の手段について受注者の責任において定めるものとする。

なお、この「参考資料」の有効期間は、この工事の見積提出日までとする。また、「参考資料」は見積に資するための資料であるため、原則、質問は受け付けないものとする。

令和8年1月

独立行政法人水資源機構 利根導水総合管理所

見積参考数量表

【掲載事項】					
・ 本資料に掲げる各表は、本工事の工事数量総括表の細別に対応している。					
・ 各表に示す機器単体費、材料費、部品費、労務費、直接経費、仮設費は、標準歩掛及び積み上げで計上しているものについて数量等を明示するものである。					
・ 物価資料等に掲載の単価、積算基準により算定できる項目については、記載していない。					

製作工	揚排水ポンプ設備製作	主ポンプ設備			主ポンプ
区分	名称・規格	単位	数量	単価	備 考
機器単体費	汚水用水中ポンプ 口径φ50mm、実揚程14.155m、吐出量 0.3m3/min以上、電源3相 200V 50Hz、出力 3.7kW以下	台	1	545,000	付属ケーブル 20m フランジパッキン、 ボルト・ナット類を 含む

据付工	揚排水ポンプ設備輸送工	輸送工			揚排水ポンプ設備輸送
区分	名称・規格	単位	質量	距離(km)	備 考
輸送費	工場～現場 修繕工事輸送費（全工種）	t	0.070	114.0	水中ポンプ
輸送費	現場～スクラップ処分場（鉄くず） 修繕工事輸送費（全工種）	t	0.067	37.8	水中ポンプ
輸送費	現場～産業廃棄物処分場（廃プラスチック） 修繕工事輸送費（全工種）	t	0.028	19.0	電気部品





据付工	揚排水ポンプ設備据付	揚排水ポンプ据付工			据付（揚排水ポンプ）
区分	名称・規格	単位	数量	単価	備 考
据付材料費	600V架橋 [°] PE [°] 引 [°] 引 [°] 絶縁ビ [°] コ [°] シ [°] ケーブル CV3.5sq-4c	m	36.4	－	
据付材料費	引掛形接地防水ゴムさし込プラグ 3P 20A 250V	個	1	－	
据付材料費	引掛形防雨接地コンセント 3P 20A 250V	個	1	－	
据付労務費	機械設備据付工	人	4.25	－	水中ポンプ取替、流量計室蓋移動
据付労務費	普通作業員	人	1.50	－	水中ポンプ取替、流量計室蓋移動
据付労務費	電工	人	3.95		水中ポンプ取替、電気配管・配線

据付工	揚排水ポンプ設備据付	揚排水ポンプ据付工			直接経費
区分	名称・規格	単位	数量		備 考
機械経費	ラフタークレーン 25t	日	2		
機械経費	水中ポンプ 口径50mm 全揚程10m	台・日	2		2台/日
機械経費	発動発電機 ディーゼル駆動 5kVA	日	1		
処分費	スクラップ処分 鉄くず	t	0.067		水中ポンプ
処分費	産業廃棄物処分 廃プラスチック	m3	0.025		電気部品

据付工	仮設工	足場支保工（機械設備）			足場
区分	規 格	単位	数量		備 考
足場工	単管足場（安全ネット必要）	掛m2	40		

概略工程表

一号接合井流量計室排水ポンプ取替工事

項目	令和7年度			備考
	1月	2月	3月	
契約手続き				
打合せ、設計、承諾等				
機器納入・部品手配		 約1ヶ月を想定		
準備工			・	
水中ポンプ取替、 電気配管・配線			・	
後片付け			・	
完成図書作成				

参考写真①

1. 一号接合井流量計室外



全景(上流側)



全景(下流側)



流量計室蓋



流量計室出入口

2. 一号接合井流量計室内



流量計室内(上部より撮影)



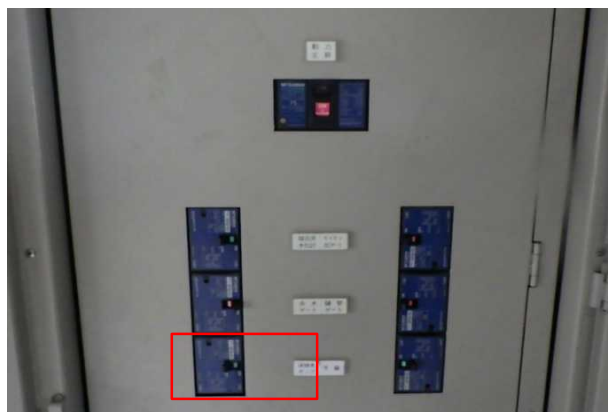
流量計室内(下部より撮影)

参考写真②

3. 排水ポンプ電源(流量計室外)



分電盤(上屋内)



分電盤内ブレーカ



分電盤内下部配線



屋外配管・ハンドホール(HH10)



ハンドホール(HH9)・屋外配管・プルボックス



プルボックス内(至:流量計室内)

参考写真③

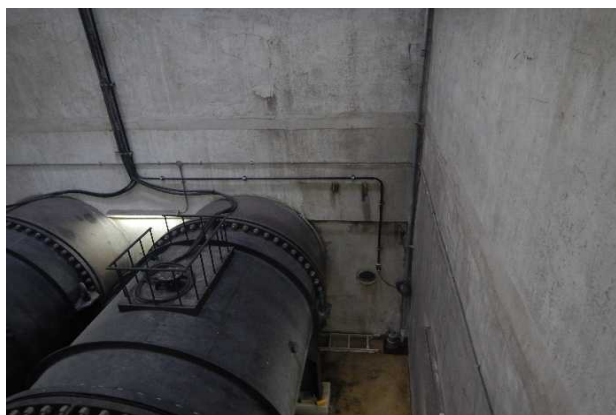
4. 排水ポンプ電源(流量計室内)



ラック配線・管内配線 (PE28)



管内配線 (PE28)



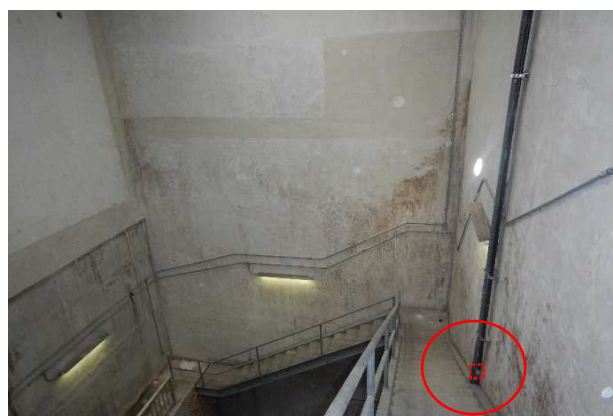
管内配線 (PE28)



既設コンセント・水中ポンプ



新設コンセント設置箇所(正面)



新設コンセント設置箇所(側面)

参考写真④

5. 排水ポンプ・排水配管(流量計室内)



水中ポンプ【取替】・排水配管【既設流用】



排水配管【既設流用】



排水配管【既設流用】



逆止弁【既設流用】



排水配管【既設流用】



排水配管出口(一号接合井)