

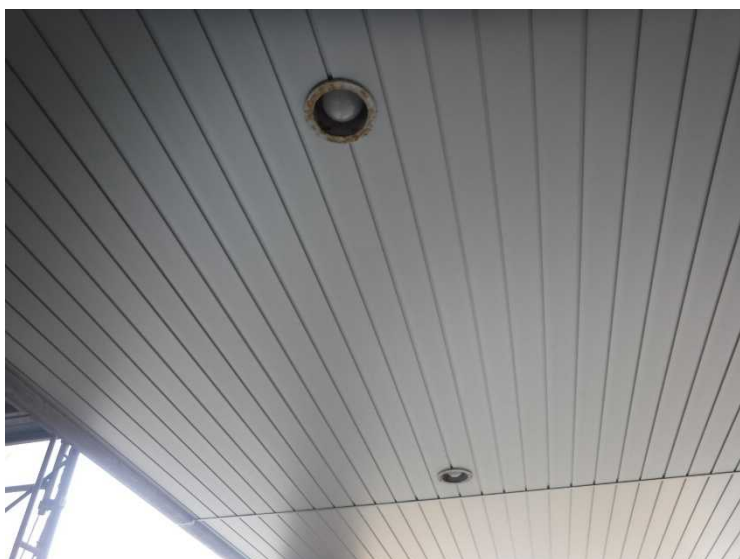
## 【参考資料】

### 施工位置図



現況写真

1階 ポーチ(⑩:6基)



1階 ホール(⑦:3基)



1階書庫(④:16基)



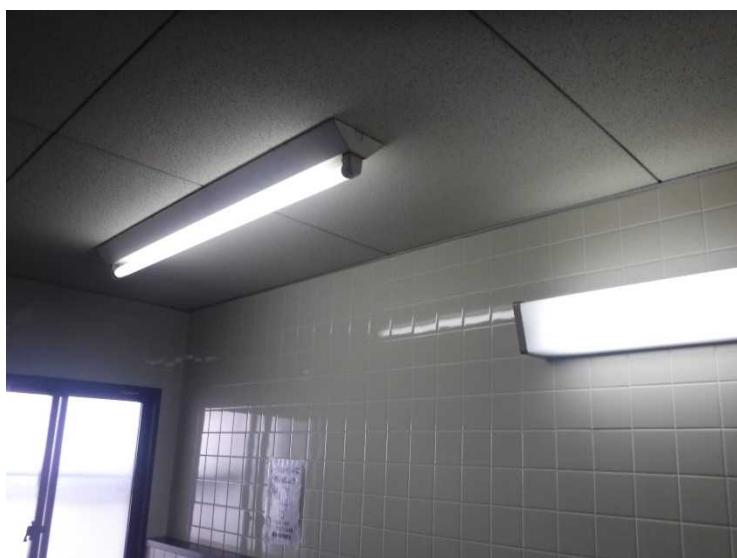
1階 執務室(①:17基、⑨:2基)



1階 厨房(③:1基、⑤:3基、⑥:3基)



1階 男子トイレ(⑥:1基、⑫:1基)



1階 女子トイレ(⑥:1基、⑫:1基)



1階 食堂(①:6基)



1階 仮眠室(⑬:1基)



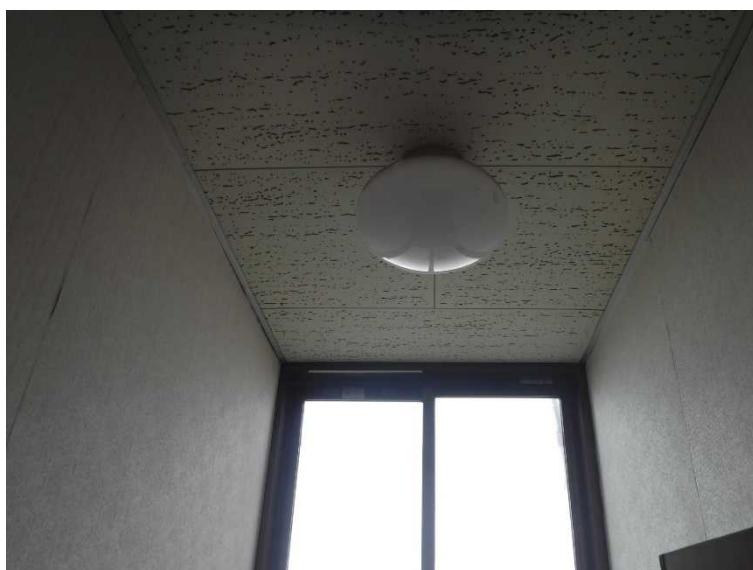
1階 仮眠室(⑭:1基)



1階 仮眠室出入口(⑮:1基)



1階 仮眠室トイレ(⑰:1基)



1階 仮眠室浴室(⑩:1基)



1階 階段下(⑲:1基)



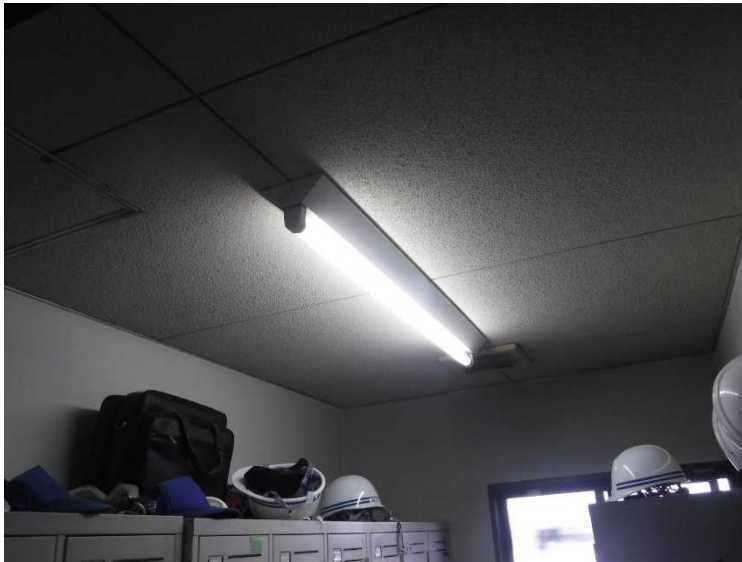
1階 資材置き場(⑧:1基)



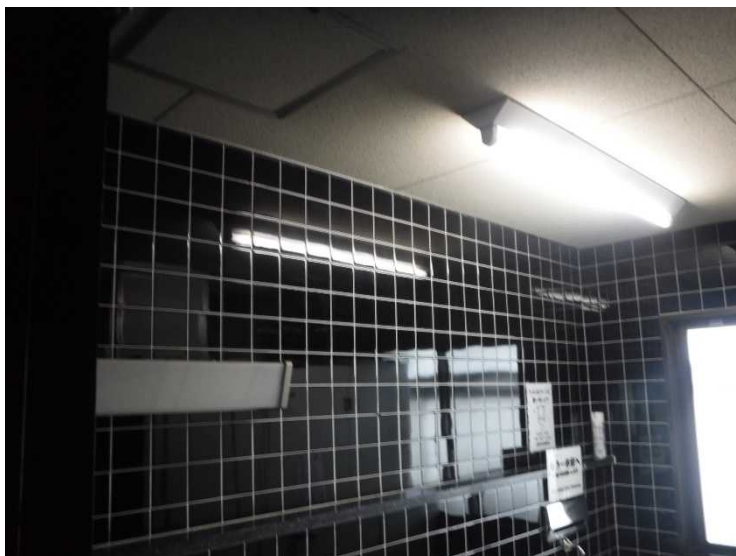
2階 仮眠室(⑰:2基)



2階 ロッカー室(④:1基)



2階 男子トイレ(⑥:1基、⑫:1基)



2階 女子トイレ(⑥:1基、⑫:1基)



2階 シャワー室(⑥:1基、⑯:1基)



2階 給湯室(②:1基、③:1基、⑳:1基)



R階 階段(⑥:1基)



R階 図面室(⑱:2基)



R階 空調(⑱:2基)

