

平成30年度 武蔵水路内水排除操作実績

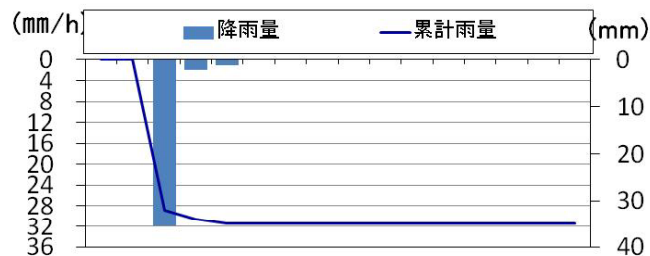
平成30年度はゲリラ豪雨や台風への対応として、**3回**武蔵水路の導水を停止し、水門や放流口から武蔵水路への内水等の取り込みをする内水排除操作を行っています。

No.	実施日	事象	降雨の状況 (熊谷雨量)	取込量(m ³)
①	8月27日 ~8月28日	雷雨	累計35mm (最大32mm/h)	440,000
②	9月10日 ~9月11日	前線	累計58mm (最大31mm/h)	460,000
③	9月30日 ~10月1日	台風24号	累計55mm (最大11mm/h)	40,000

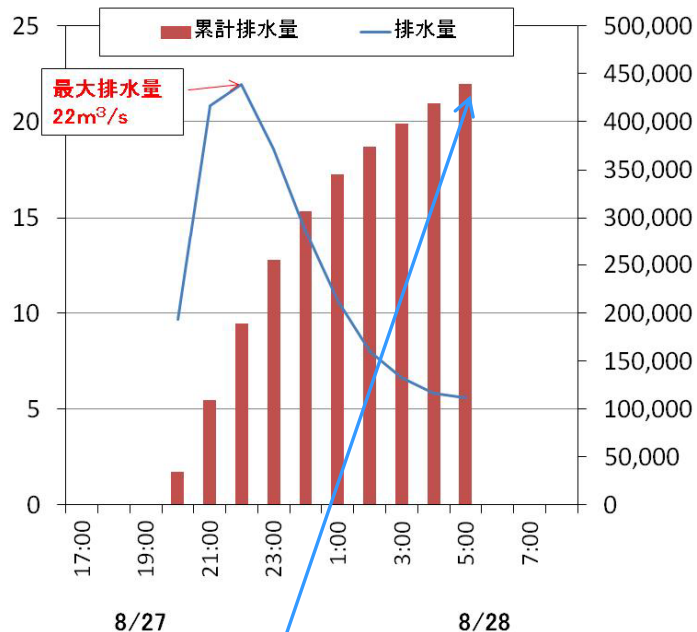
平成30年 8月27日～28日 雷雨 武蔵水路内水排除速報



武蔵水路位置図



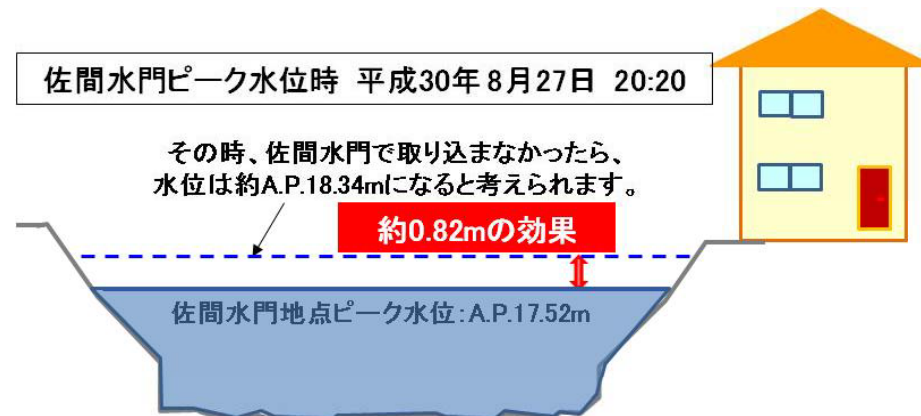
8/27～28 内水排除取込量



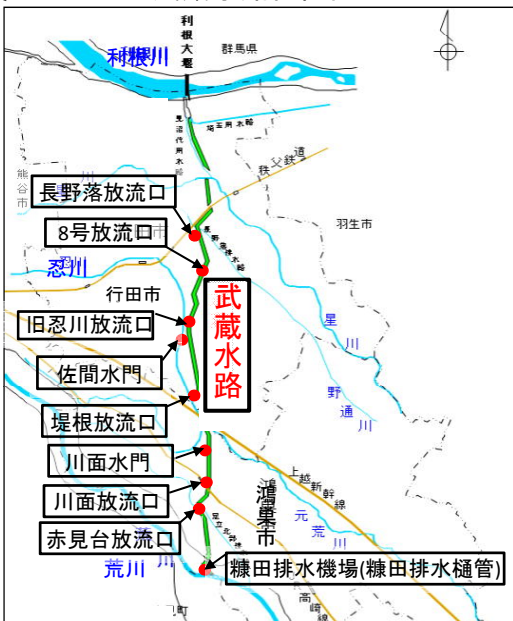
約44万m³



佐間水門ピーク水位時 平成30年8月27日 20:20



佐間水門の洪水取込による忍川の水位低減効果



内水排除等操作した水門放流口等位置図

- 8箇所の水門・放流口により洪水等を武蔵水路に取り込み、累計約44万m³※₁を荒川へ排水しました。これは、東京ドーム(124万m³※₂)約0.4杯分の量に相当します。
- 佐間水門で洪水を取り込んだことにより、忍川(佐間水門付近)で約0.82mの水位低減効果※₁がありました。

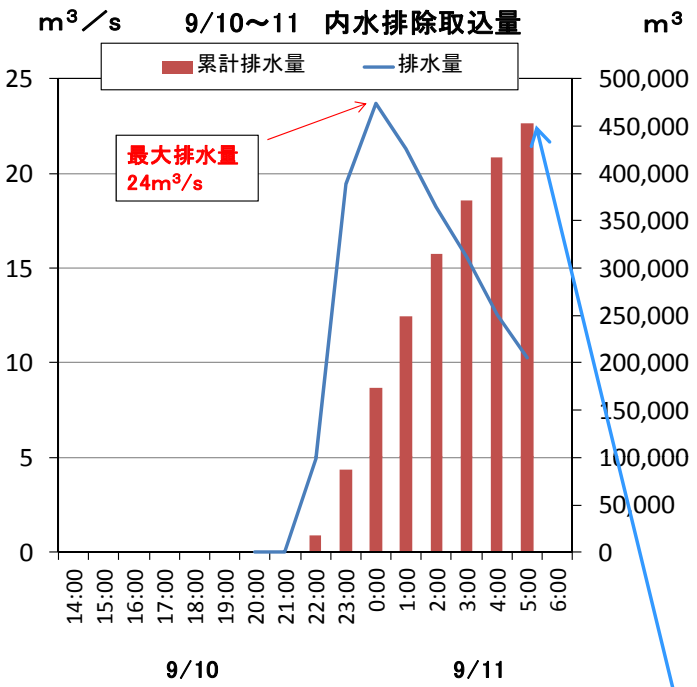
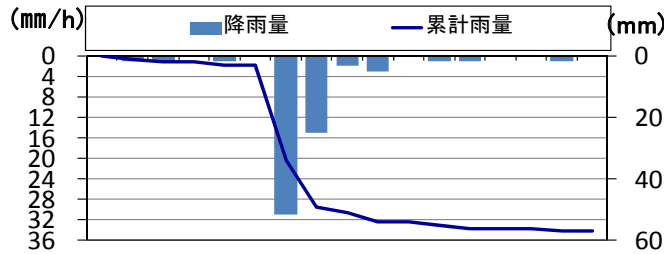
※T.P.(東京湾平均海面)0.0m=A.P.(荒川工事基準面)1.13m

※₁ 取り込み量及び効果は水資源機構試算 ※₂ 東京ドームHP(<https://www.tokyo-dome.co.jp/dome/facilities/index.html>)

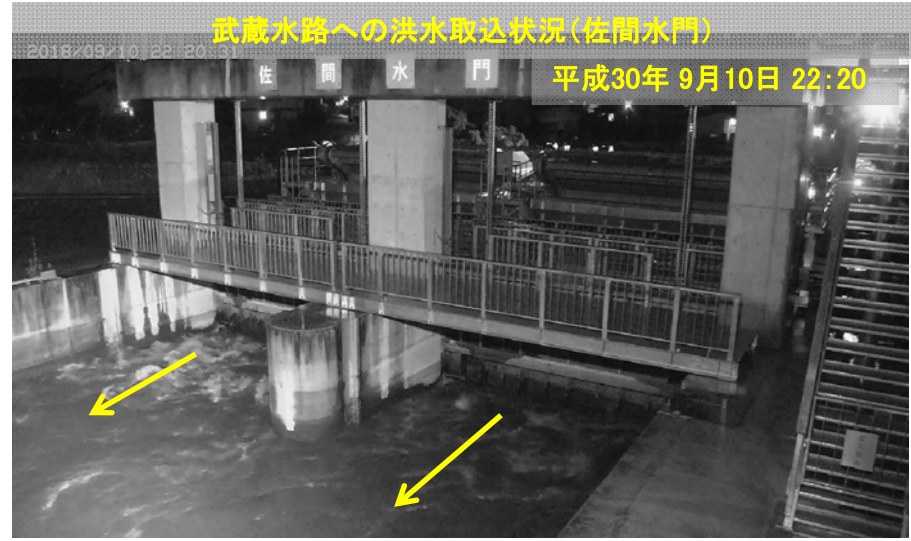
平成30年 9月10日～11日 前線による降雨 武蔵水路内水排除速報



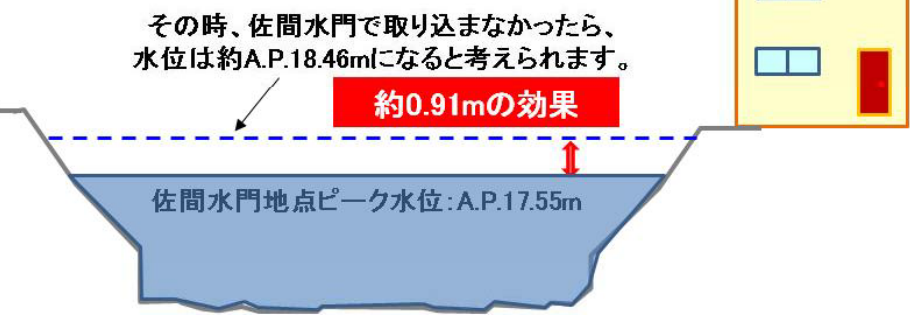
武蔵水路位置図



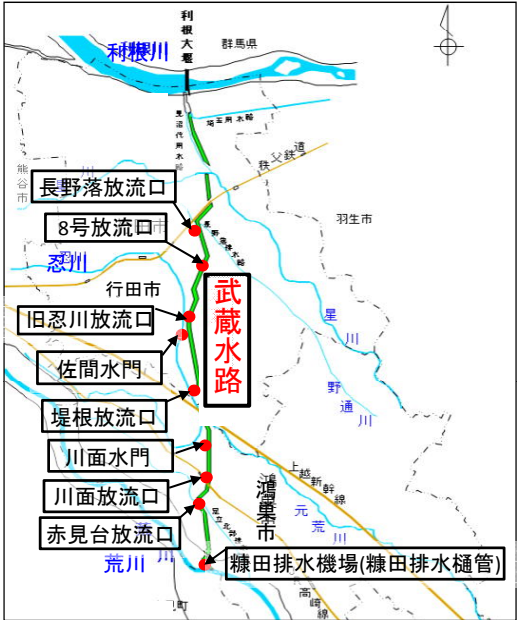
約46万m³



佐間水門ピーク水位時 平成30年 9月10日 22:10



佐間水門の洪水取込による忍川の水位低減効果



内水排除等操作した水門放流口等位置図

- 8箇所の水門・放流口により洪水等を武蔵水路に取り込み、累計約46万m³※₁を荒川へ排水しました。これは、東京ドーム(124万m³※₂)約0.4杯分の量に相当します。
- 佐間水門で洪水を取り込んだことにより、忍川(佐間水門付近)で約0.91mの水位低減効果※₁がありました。

※T.P.(東京湾平均海面)0.0m=A.P.(荒川工事基準面)1.13m

※₁ 取り込み量及び効果は水資源機構試算 ※₂ 東京ドームHP(<https://www.tokyo-dome.co.jp/dome/facilities/index.html>)