

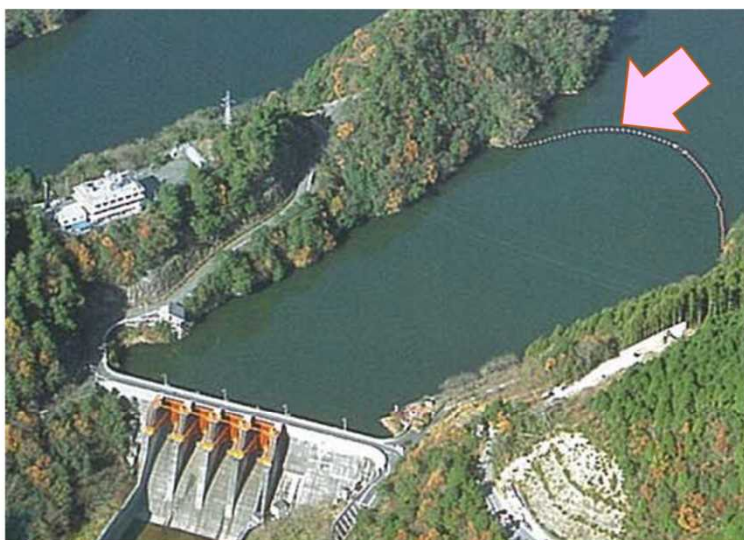
※流木止め

ダム貯水池には流木止めとして、浮きが付いた網が張られています。

ダムが放流時に使用するゲート等の設備は、この流木止めによって上流からやってくる流木やゴミから守られています。

ゲート等の設備を保護するため、流木止めから堤体までの範囲では無人航空機の離発着及び上空の飛行をなさないようお願いします。

この流木止めは網場（あば）と呼ばれています。



新宮ダムの流木止め



富郷ダムの流木止め



早明浦ダムの流木止め