

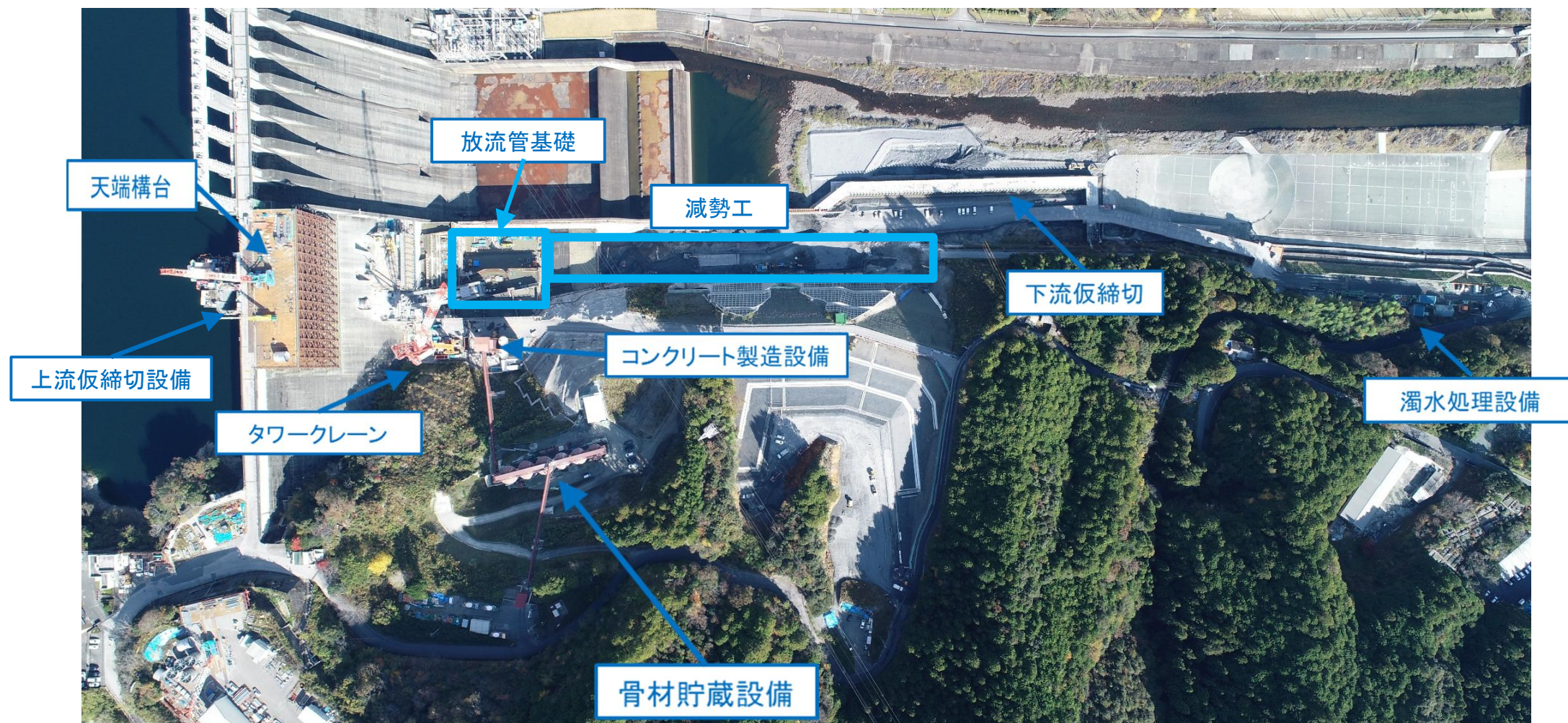
早明浦ダム再生事業の進捗状況 (令和7年11月版)

早明浦ダム再生事業推進室

撮影日: 令和7年11月20日

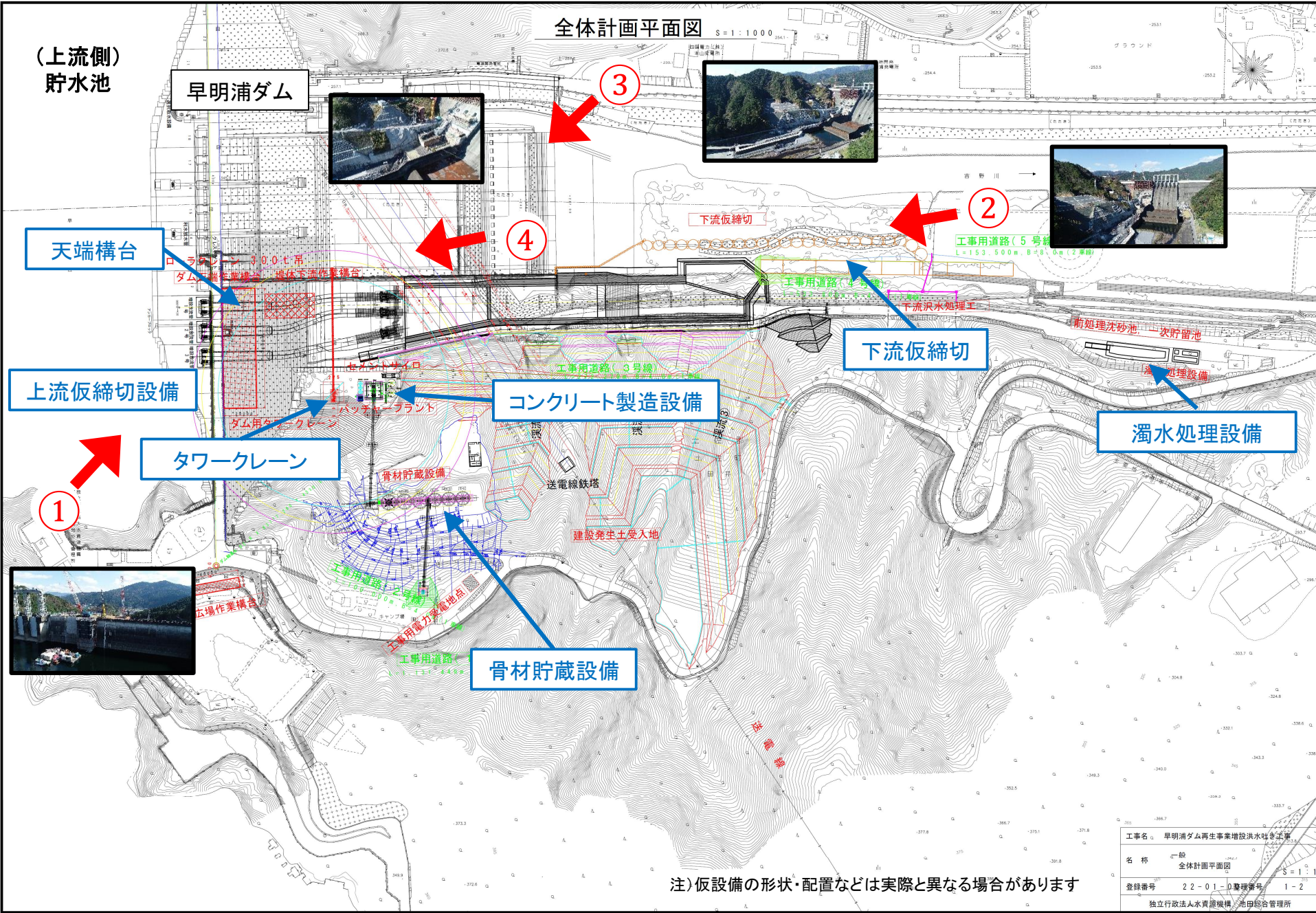
工事進捗状況

撮影日：令和7年11月20日



工事進捗状況

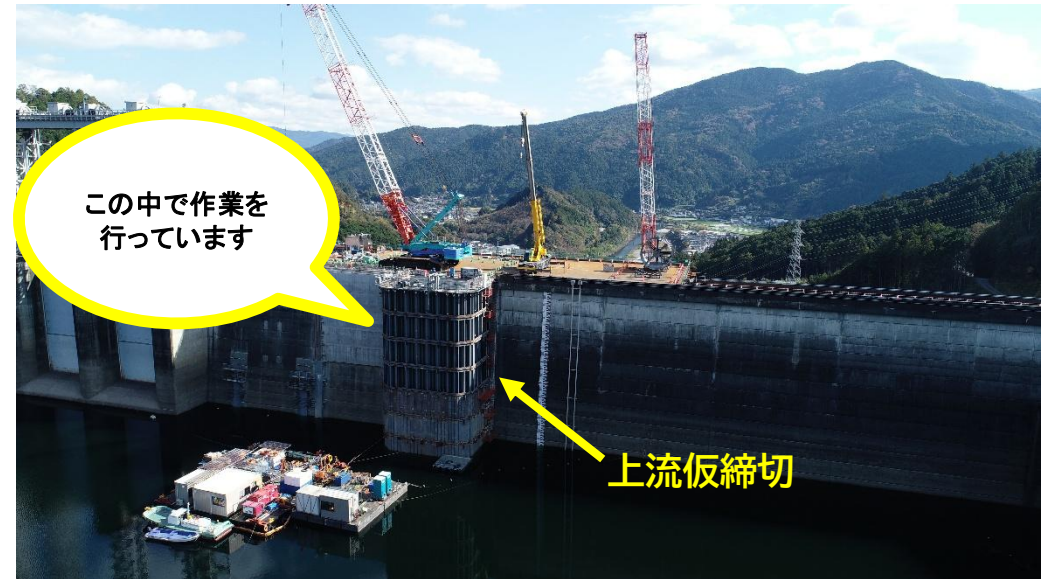
撮影日: 令和7年11月20日



①ダム上流側工事



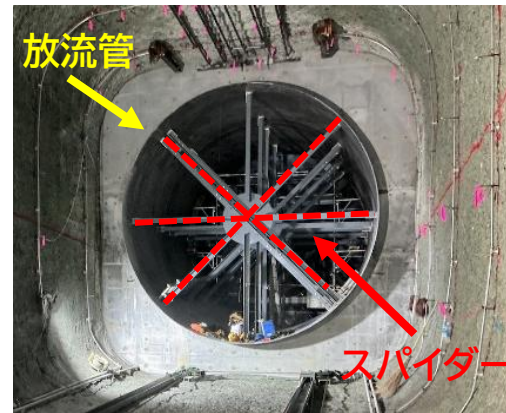
令和6年8月



令和7年11月



上流仮締切内の様子
(上から見た写真)



堤体削孔部に設置した放流管の一部
左:放流管据付 右:放流管の周りにコンクリート充填後
(堤体削孔の下流側から見た写真)



令和7年10月 3号放流管内
(スパイダー撤去後の写真)

②ダム下流側工事

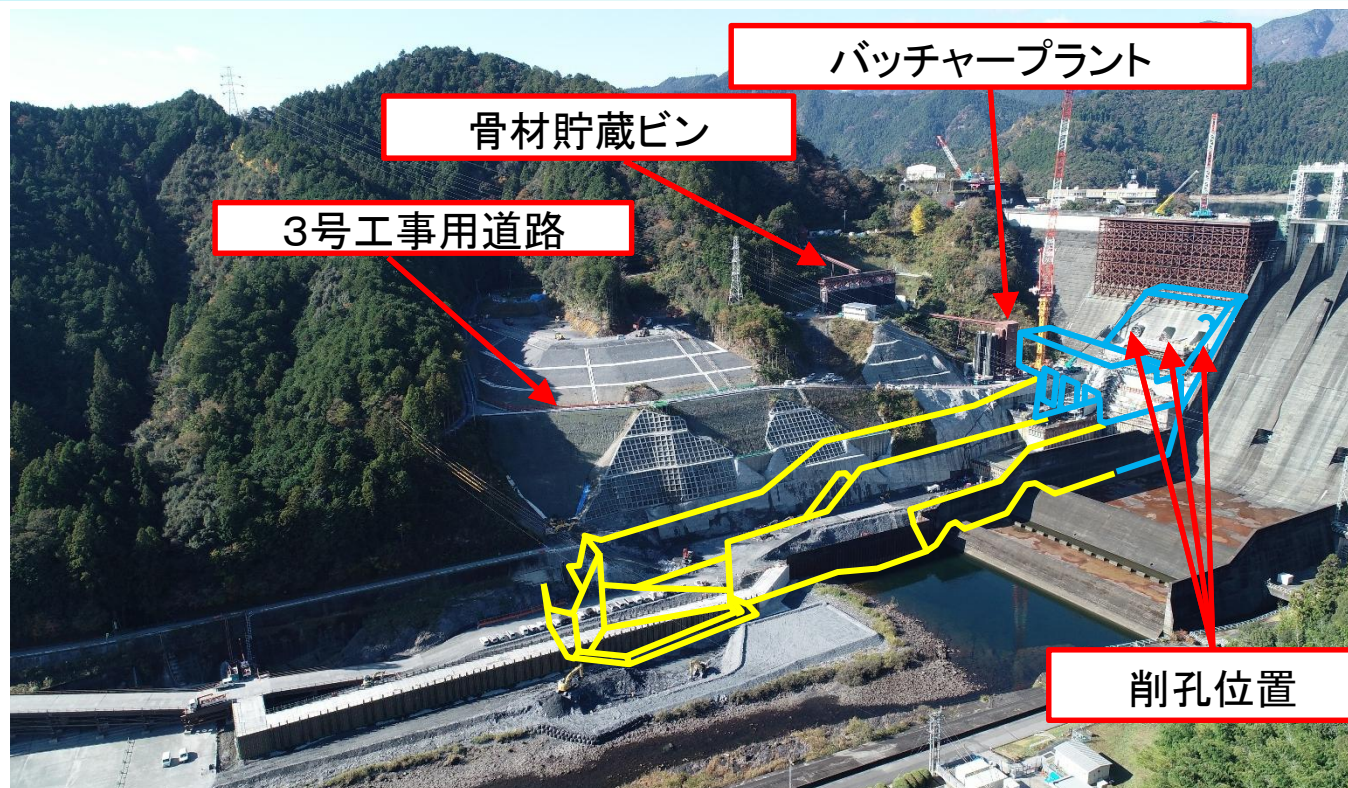


令和6年8月



令和7年11月

③ダム下流側工事



令和7年11月(現在)



令和6年8月(撮影当初)



令和7年6月



令和7年8月

④堤体削孔および放流管設置



〈堤体削孔の進捗〉R7.11月末

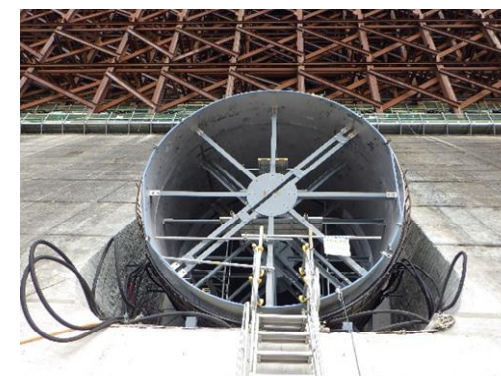
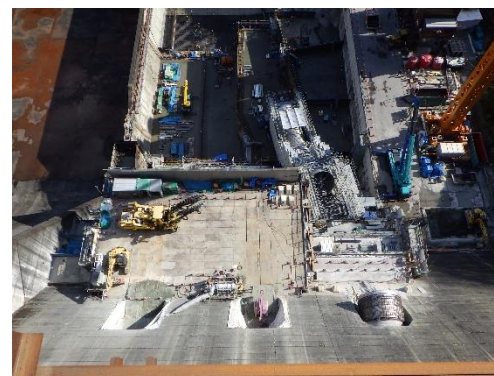
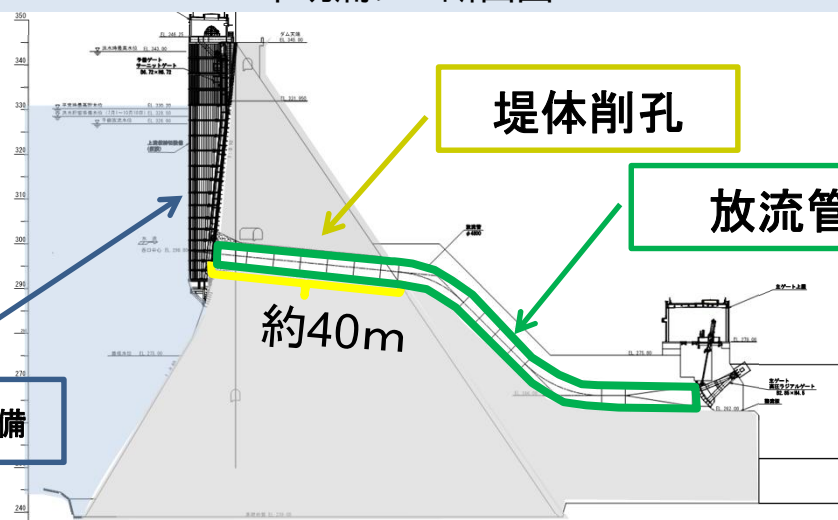
	削孔延長	削孔済の長さ
1号	約40m	約33m
2号	約40m	約34m
3号	約40m	約40m(貫通)

〈放流管設置の進捗〉R7.11月末

	設置延長	設置済の長さ
1号	約118m	—
2号	約122m	—
3号	約119m	約73m

※ベルマウス部を含む

早明浦ダム断面図



放流管設置中(令和7年11月)

④コンクリート打設



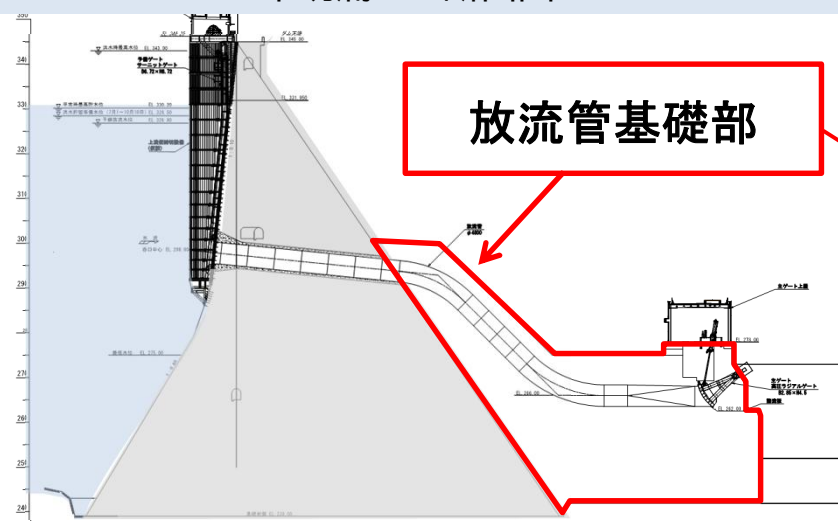
〈基礎掘削の進捗〉R7.11月末

総掘削量	掘削済みの量
約160,000m ³	約 113,000m ³

〈コンクリート打設の進捗〉 R7.11月末

総打設量	打設済みの量
約180,000m ³	約 45,000m ³

早明浦ダム断面図



減勢工

早明浦ダム設計図(上から)

