

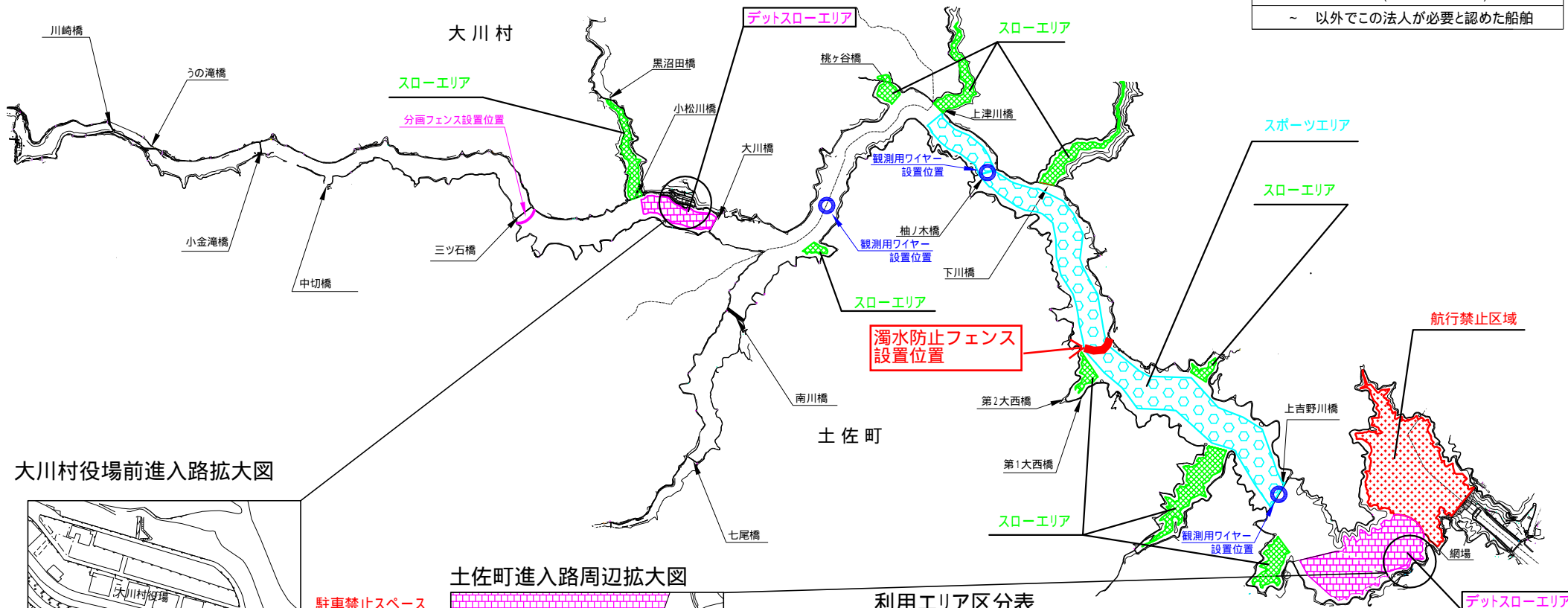
この図に示す湖面利用エリアの設定を含め、さめうら湖の利用にはルールがあります。ルールを守って安全な利用をお願いします。

ボート等でさめうら湖を利用する場合は、事前に登録が必要です。

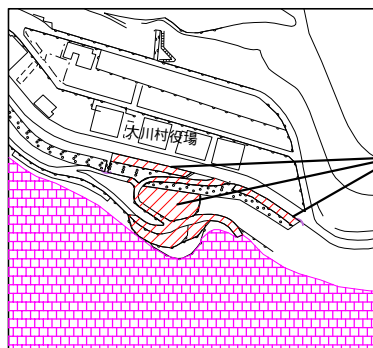
湖内での工事等により、本図にない障害物等が設置されている場合があります。

## 湖面利用エリア図

登録が必要な利用方法
エンジン付ボート(バッテリー駆動含む)
水上バイク類
トーイングボート類(ウェイクボード等)
～ 以外でこの法人が必要と認めた船舶

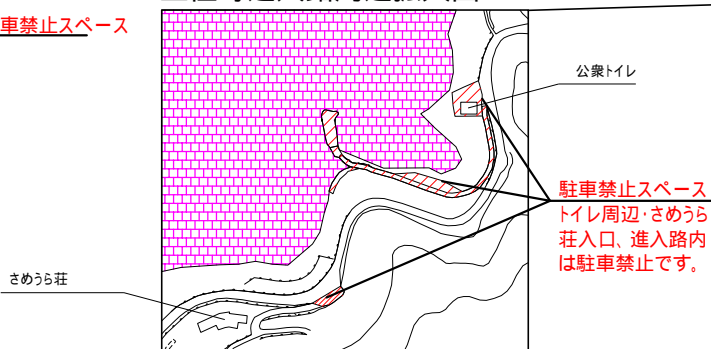


大川村役場前進入路拡大図



大川村役場前の駐車場及び進入路内は駐車禁止です。大川村役場前進入路の使用には許可が必要です。

土佐町進入路周辺拡大図



進入路は早明浦ダムの管理用施設です。ダム管理等の都合により、予告なく使用を制限することがあります。進入路の利用において、標高308m以下の範囲への車両の進入を禁止します。

利用エリア区分表

区分内容	主な利用エリア	主な利用方法 (登録が必要な利用方法参照)	エリア毎の規制の内容、注意事項等
航行禁止区域		一般の利用不可	利用者の進入を禁止します。
デットスローエリア			引き波を立てないアイドリング程度の低速で航行
スローエリア			滑走艇の船首が上がらない程度の速度で航行
スポーツエリア			
分画フェンス設置位置		( )	分画フェンス設置箇所前後20mの区間は徐行するようにしてください。 分画フェンスは、三ツ石橋付近に1箇所設置しています。 分画フェンスの中央付近に、船が通過できる幅約4mの船通しがあります。船外機を上げて、惰性でフェンスを乗り越えてください。 フェンス通過に伴う船の損傷等には一切責任を負いません。
観測用ワイヤー位置位置		( )	水質観測用ワイヤーあり。見えづらいので航行注意。
その他の区域			