

早明浦ダムだより



早明浦ダム
ホームページ

↑スマホはこちらから

早明浦ダム・高知分水管理所長 着任御挨拶

皆様には、ますますご清祥のことお慶び申し上げます。本年4月1日付けで、早明浦ダム・高知分水管理所長を拝命しました林と申します。

早明浦ダムは、昭和50年4月の管理開始から、今年で46年目を迎えることができました。これもひとえに地元、嶺北地域の皆さまをはじめ、関係者の皆さまのご理解・ご協力の賜物とこの場を借りて深く感謝申し上げます。

早明浦ダムは、管理開始からこれまでにダムで計画する最大流入量を超える出水を4回も経験しています。昨今は異常気象に伴う豪雨により、各地で多くの災害が発生しています。このような状況を受け、早明浦ダムでは、その時々万全の体制で適切に対応できるように日頃から訓練に励んでおります。また、ダムの治水機能の向上を図るため、「早明浦ダム再生事業」に取り組んでいます。

職員一同、より良いダム管理に向けて鋭意取り組んでまいりますので、引き続きご理解・ご協力を賜りますようお願い申し上げます。

早明浦ダム・高知分水管理所長 林幹男



「早明浦ダム施設見学会」中止のお知らせ



流木チップで育てた
カブトムシ



昨年の見学会
(堤内説明状況)

毎年8月第1日曜日に開催している「早明浦ダム施設見学会」は、新型コロナウイルス感染症の感染拡大防止のため、開催を中止することになりました。

皆さまにお会いできることを楽しみに間伐材コースター作りや流木チップでカブトムシの飼育などの準備を行っていたので非常に残念です。来年以降の見学会の開催については、ホームページやこの紙面にてお知らせいたします。

また来年、見学会で皆さまにお会いできますことを楽しみにしております。

ダム堤体の安全確認は どうしているの???

本年度、ダム施設見学会を中止することになりましたが、見学会で質問が多いダム堤体の観測について紹介します。

堤体観測は次の通りです。

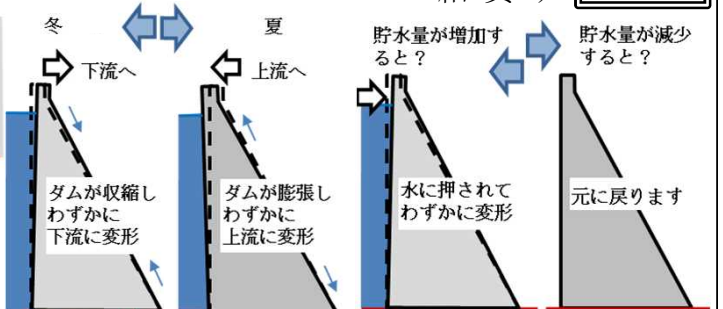
①変位②漏水③揚圧力④ひび割れ

ダム堤体は、貯水量の増減や気温の変化によりわずかに動きます。この動き(変位)をダムの中に通したピエゾ線の位置で毎日確認します。

漏水量は、基礎排水孔を通じて湧き出る基礎岩盤内の水やダム堤体のわずかな隙間から染み出る水のことです。貯水量により変化します。漏水を集め、漏水量計で毎日測定します。

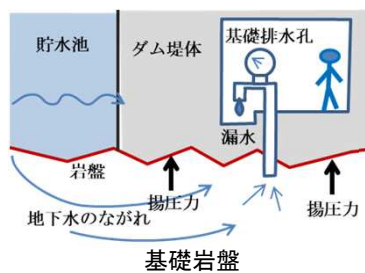
揚圧力は、ダムの基礎岩盤内の水によりダムを持ち上げようとする圧力のことです。貯水量により変化します。揚圧力は毎月基礎排水孔につけた揚圧力計で測定します。

ダム堤体にひび割れが生じると貯水池の水がダム下流へ染み出ることがあり、この状況を毎日確認します。これらの観測を行い、ダムに異常がないか常に監視し、安全を確認しています。



気温と変位の関係

貯水量と変位の関係



揚圧力・漏水量観測



基礎排水孔について

☆☆ 再生事業からのお知らせ ☆☆

早明浦ダム再生事業 本体工事の設計を進めています

平成30年度からスタートした再生事業も今年で3年目を迎え、着々と設計を進めています。
今回は、現在の設計の状況をご紹介します。

■水理模型実験を実施中！

現在、埼玉県にある水資源機構総合技術センターで、早明浦ダム増設放流設備の水理模型実験を行っています。
この実験は、ミニチュア版の早明浦ダムの模型を作成し、その模型に実際に水を流して放流水がどのような流れ方をするのか確認し、その結果を施設の設計に反映させていきます。
また、このような実験と平行して、現地での調査を行い、最終的な設備の設計を行います。



早明浦ダムの模型（縮尺1/62.5 高さ約1.7m）



完成イメージ図

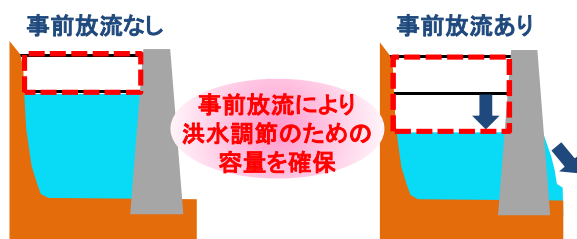
☆☆☆☆ ダム知識 Information ☆☆☆☆

■事前放流って？
じせんほうりゅう

すでに新聞やテレビでの報道でご存知の方も多いと思いますが、早明浦ダムでも本年の夏から大きな洪水が予想される場合には事前放流を行います。

事前放流は、台風など大きな洪水が予測されたときに、事前に（洪水になる前に）ダムに貯めた水を一時的に放流し、ダムに貯め込むことができる水量を増やす操作です。これにより、ダム下流河川の沿川における洪水被害の防止・軽減が期待できます。

天気が良くても川の水かさが増えることがありますので、ダムからの警報が聞こえたら絶対に川には近づかないで下さい。



事前放流イメージ

↓↓早明浦ダムの情報はこちら↓↓

①音声自動応答サービス

0883-72-5711

早明浦ダムの貯水位や放流量、雨量などの情報が流れます。

②池田総合管理所ホームページ

<https://www.ikesou.jp>



早明浦ダムの貯水位や放流量、水質、雨量などが見られます。

③池田総合管理所携帯電話用サイト

[https://www.ikesou.jp/](https://www.ikesou.jp/imode/index.html)

[imode/index.html](https://www.ikesou.jp/imode/index.html)



早明浦ダムの貯水位や放流量、雨量などの情報が見られます。