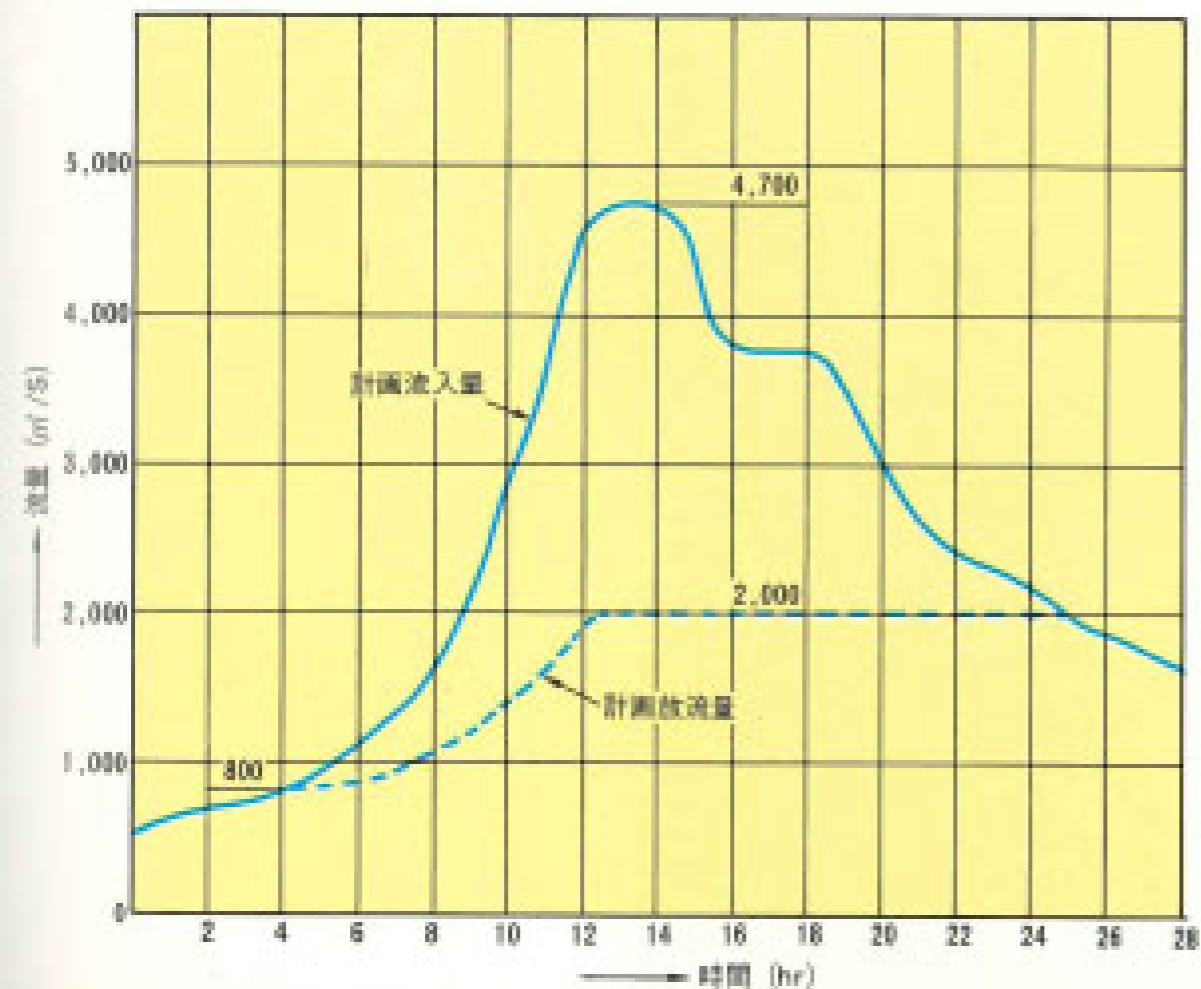


# 水の制御

基礎深さ	EL. 345.0m			
洪水時満水位	EL. 343.0m			
常時満水位	EL. 331.0m	洪水調節容量 90,000,000 $\text{m}^3$	サーチャージ容量 80,000,000 $\text{m}^3$	
洪水調節満水位	EL. 329.5m			
(7月1日-10月10日)		洪水調節水及び発電容量 199,000,000 $\text{m}^3$ うち発電単独容量 28,000,000 $\text{m}^3$	洪水調節水及び発電容量 289,800,000 $\text{m}^3$ うち発電単独容量 36,000,000 $\text{m}^3$	有効貯水容量 289,800,000 $\text{m}^3$
最低水位	EL. 275.8m			
堆砂面	EL. 268.8m			死水容量 18,000,000 $\text{m}^3$
基礎面	EL. 238.0m	総貯水容量 316,800,000 $\text{m}^3$		埋砂量 17,600,000 $\text{m}^3$

②



③



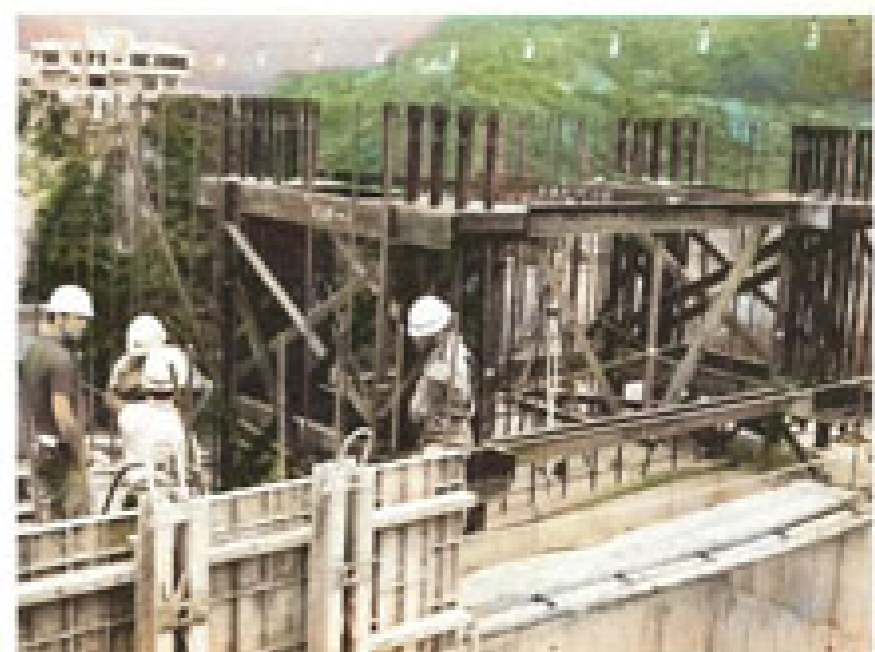
④



⑤



⑥



⑦

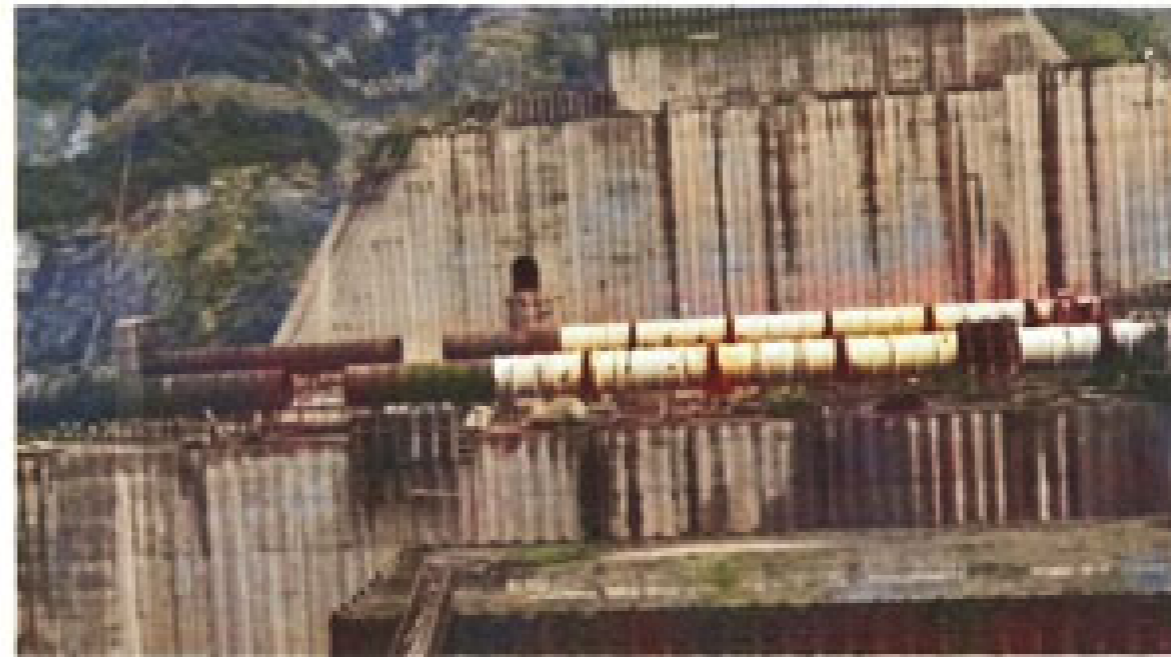


①



②

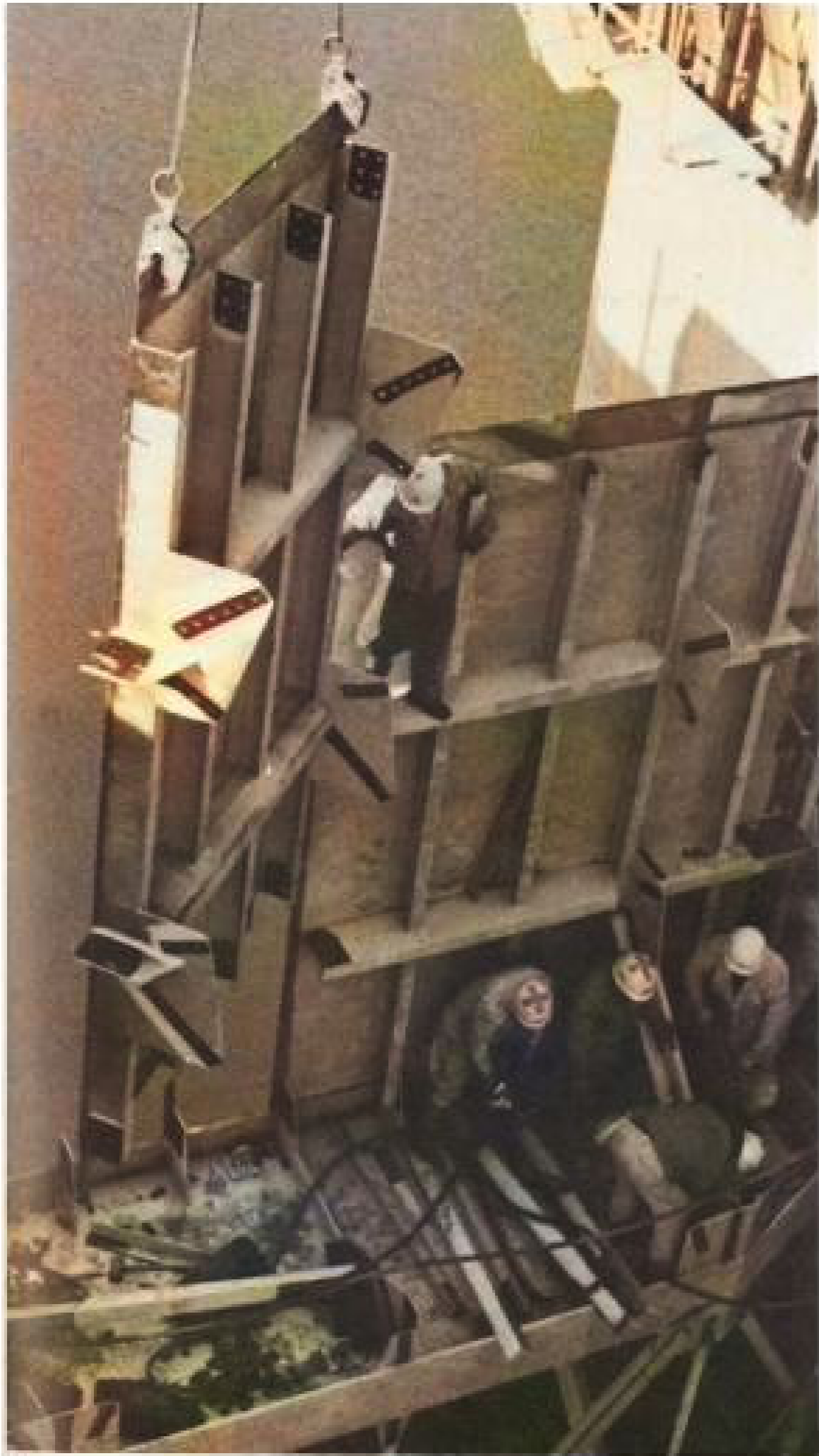
- ①リングフォロワー
- ②ホロージェット
- ③取水排水管機付
- ④揚上機
- ⑤ゲート組立
- ⑥押作器架組立



③



④



6