

管 理 日 報

平成 31年 6月 1日 土 曜 日

【設定水位】

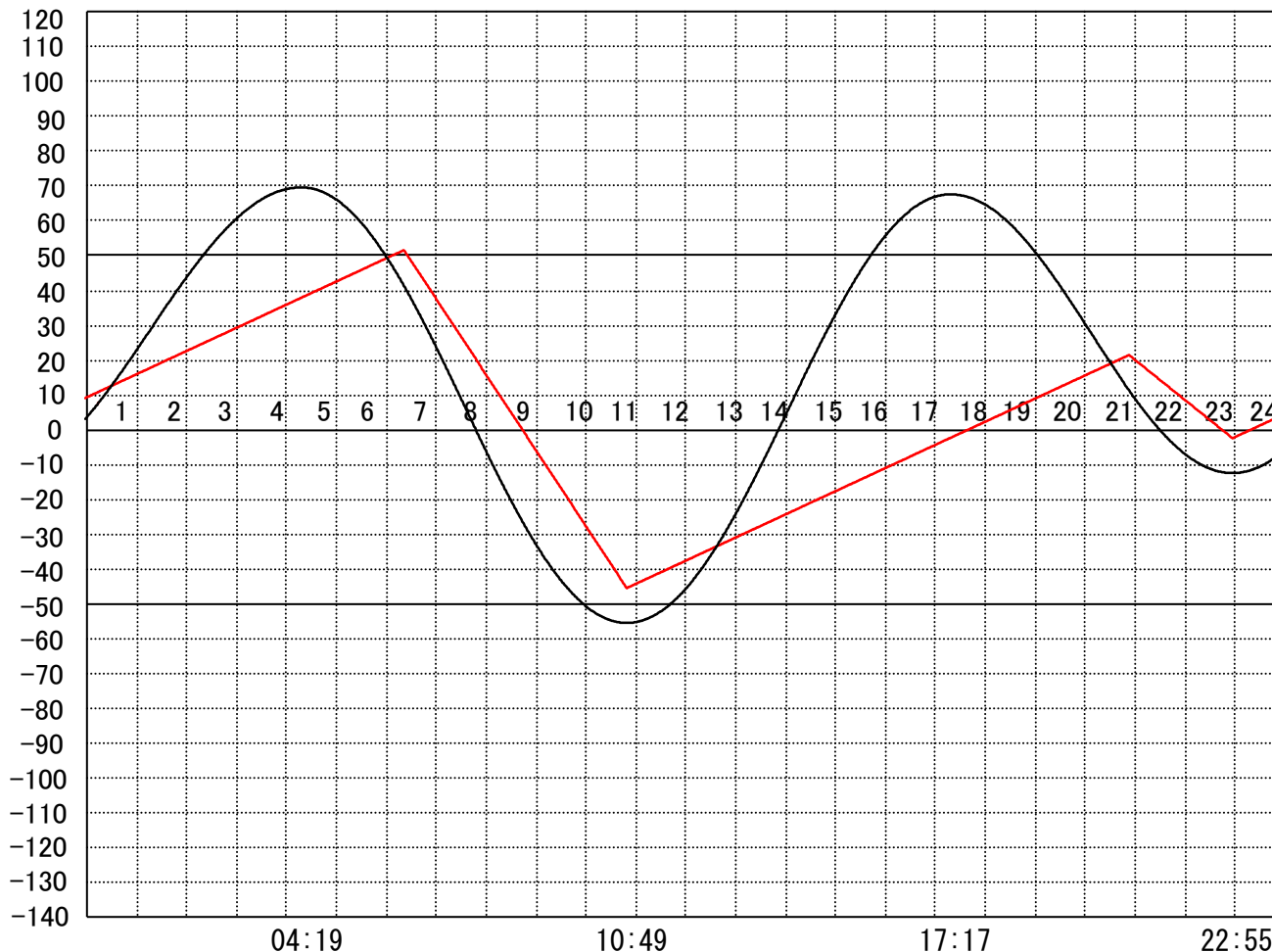
定水位 I T.P cm
 " II T.P cm
 最低水位 T.P cm

【指定門扉】

今切 号
 旧吉 号

【9時概況】

上流水位 T.P cm
 下流水位 T.P cm
 気 温
 天 候



操作モード
 設定時刻
 設定水位

今 切 川
 旧 吉 野 川

干満
 05:30 5H

干満
 18:40 4H

〃

〃

管 理 日 報

平成 31年 6月 2日 日 曜 日

【設定水位】

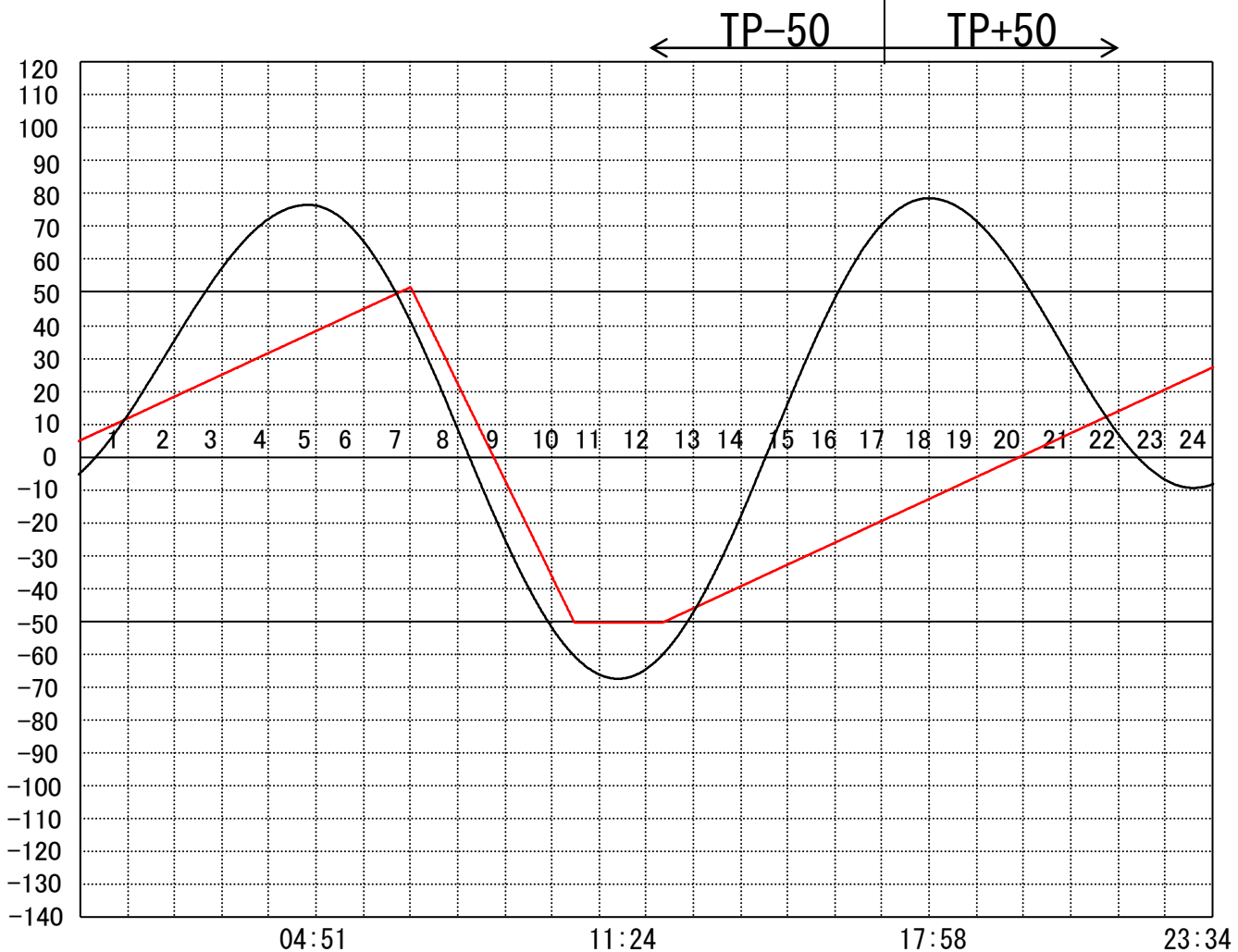
定水位 I T.P cm
 " II T.P cm
 最低水位 T.P cm

【指定門扉】

今切 号
 旧吉 号

【9時概況】

上流水位 T.P cm
 下流水位 T.P cm
 気 温
 天 候



操 作 モ ー
 ド 設 定
 時 刻 設
 定 水 位

今 切 川
 旧 吉 野 川

干 満
 06:10 5H

''

管 理 日 報

平成 31年 6月 3日 月 曜日

【設定水位】

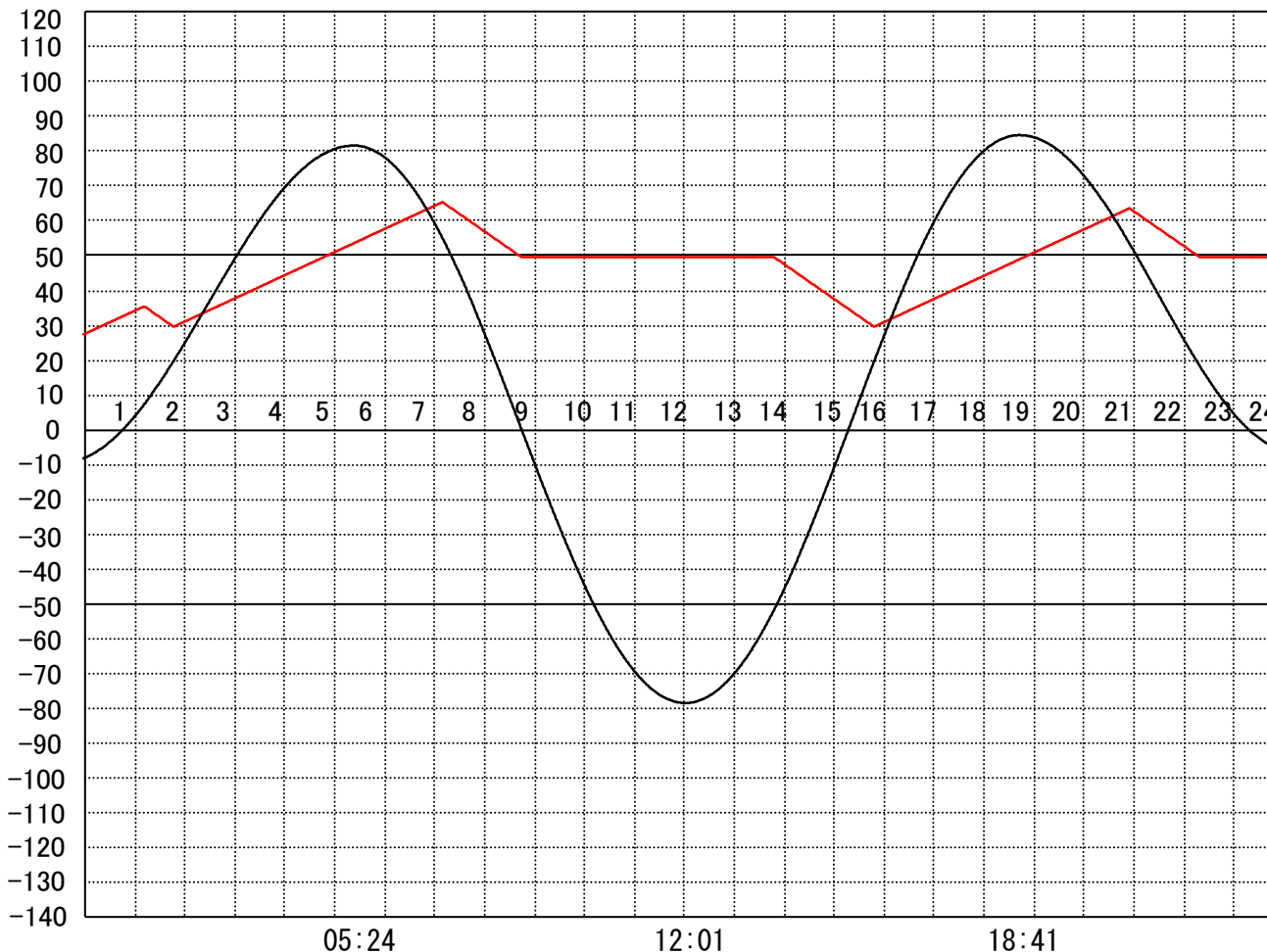
定水位 I T.P cm
 " II T.P cm
 最低水位 T.P cm

【指定門扉】

今切 号
 旧吉 号

【9時概況】

上流水位 T.P cm
 下流水位 T.P cm
 気 温
 天 候



操作モード
 設定時刻
 設定水位

今切川
 旧吉野川

定水位 (II)
 01:10 TP+30

定水位 (II)
 13:40 TP+30

"

"

管 理 日 報

平成 31年 6月 4日 火 曜 日

【設定水位】

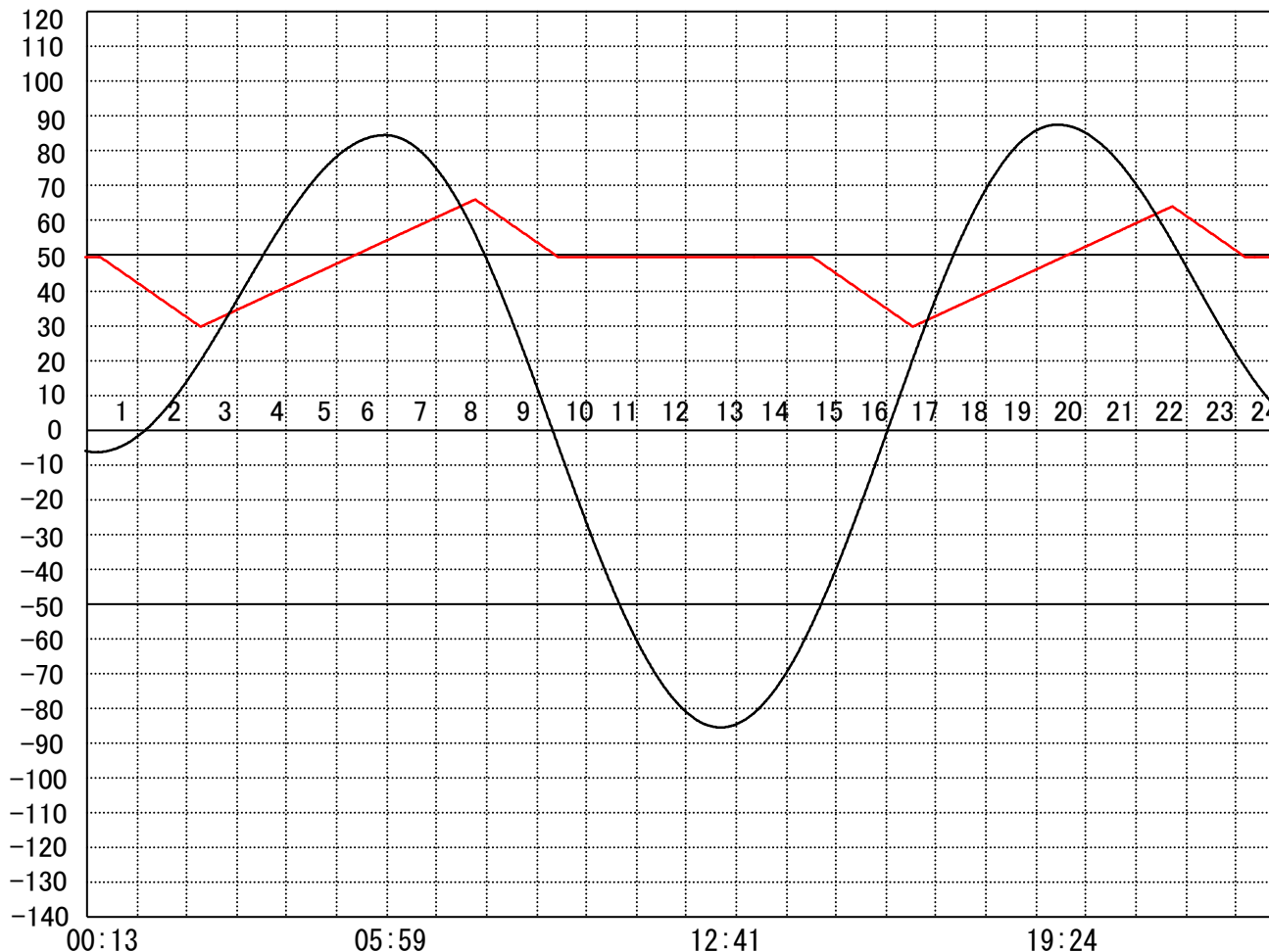
定水位 I T.P cm
 " II T.P cm
 最低水位 T.P cm

【指定門扉】

今切 号
 旧吉 号

【9時概況】

上流水位 T.P cm
 下流水位 T.P cm
 気 温
 天 候



操作モード設定時刻設定水位

今切川
 旧吉野川

定水位 (Ⅱ)
 00:10 TP+30

定水位 (Ⅱ)
 14:30 TP+30

〃

〃

管 理 日 報

平成 31年 6月 5日 水 曜 日

【設定水位】

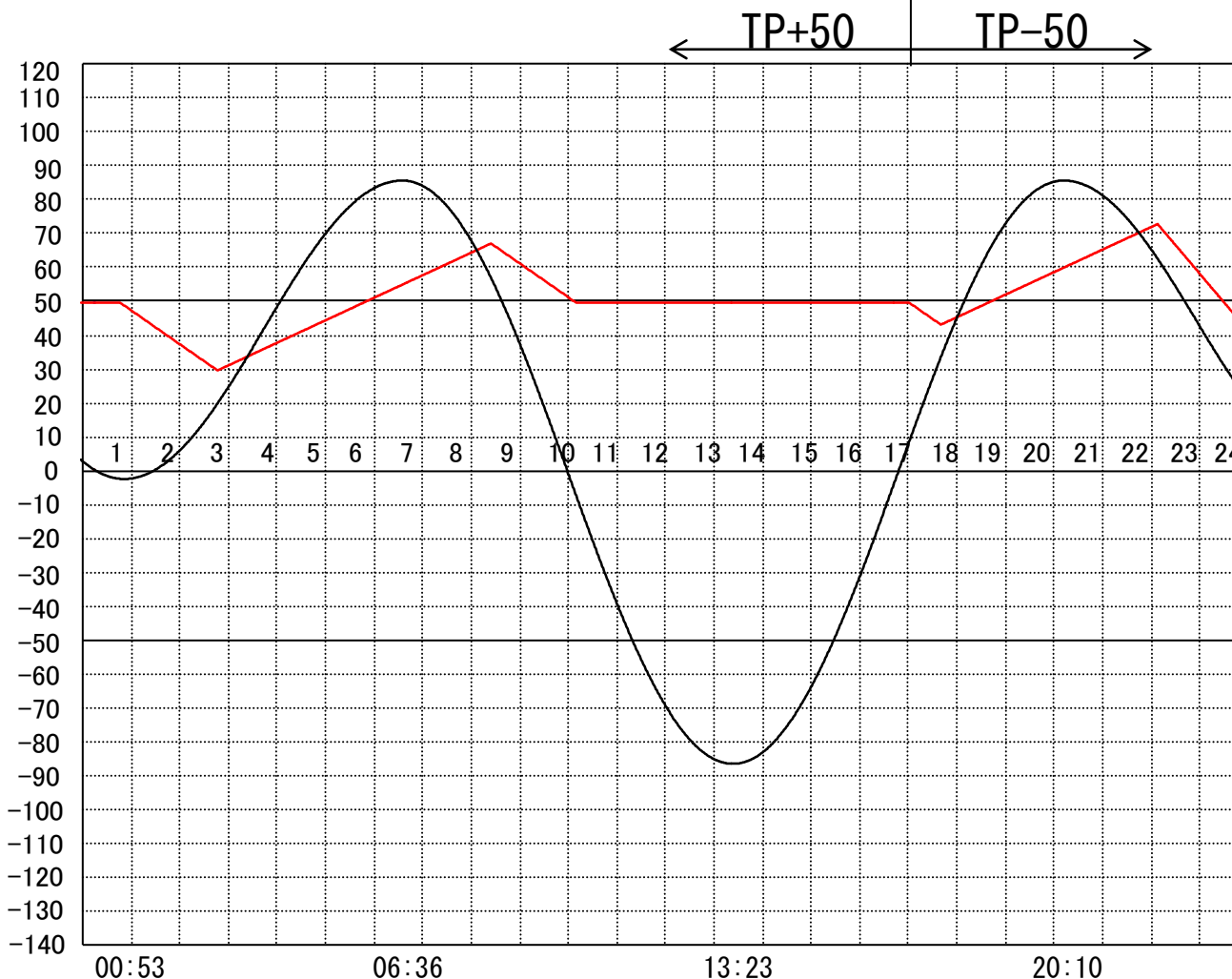
定水位 I T.P cm
 " II T.P cm
 最低水位 T.P cm

【指定門扉】

今切 号
 旧吉 号

【9時概況】

上流水位 T.P cm
 下流水位 T.P cm
 気 温
 天 候



操 作 モー
 ド 設 定
 時 刻 設
 定 水 位

今 切 川
 旧 吉 野 川

定水位 (Ⅱ)
 00:40 TP+30

"

干満
 21:20 4H

"

管 理 日 報

平成 31年 6月 6日 木 曜 日

【設定水位】

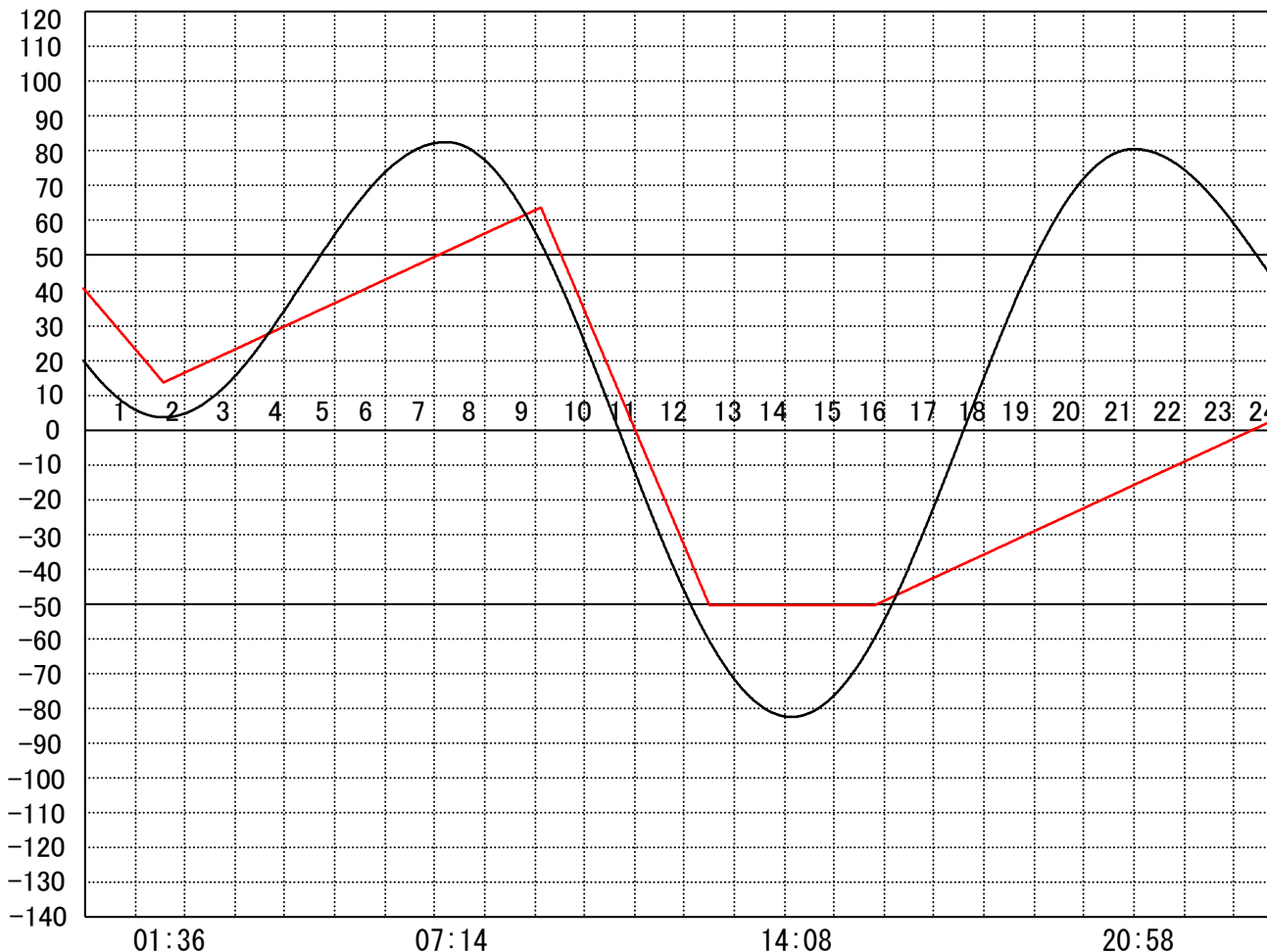
定水位 I T.P cm
 " II T.P cm
 最低水位 T.P cm

【指定門扉】

今切 号
 旧吉 号

【9時概況】

上流水位 T.P cm
 下流水位 T.P cm
 気 温
 天 候



操 作 モ ー
 ド 設 定
 時 刻 設
 定 水 位

今 切 川
 旧 吉 野 川

干 満
 07:50 6H

”

管 理 日 報

平成 31年 6月 7日 金 曜 日

【設定水位】

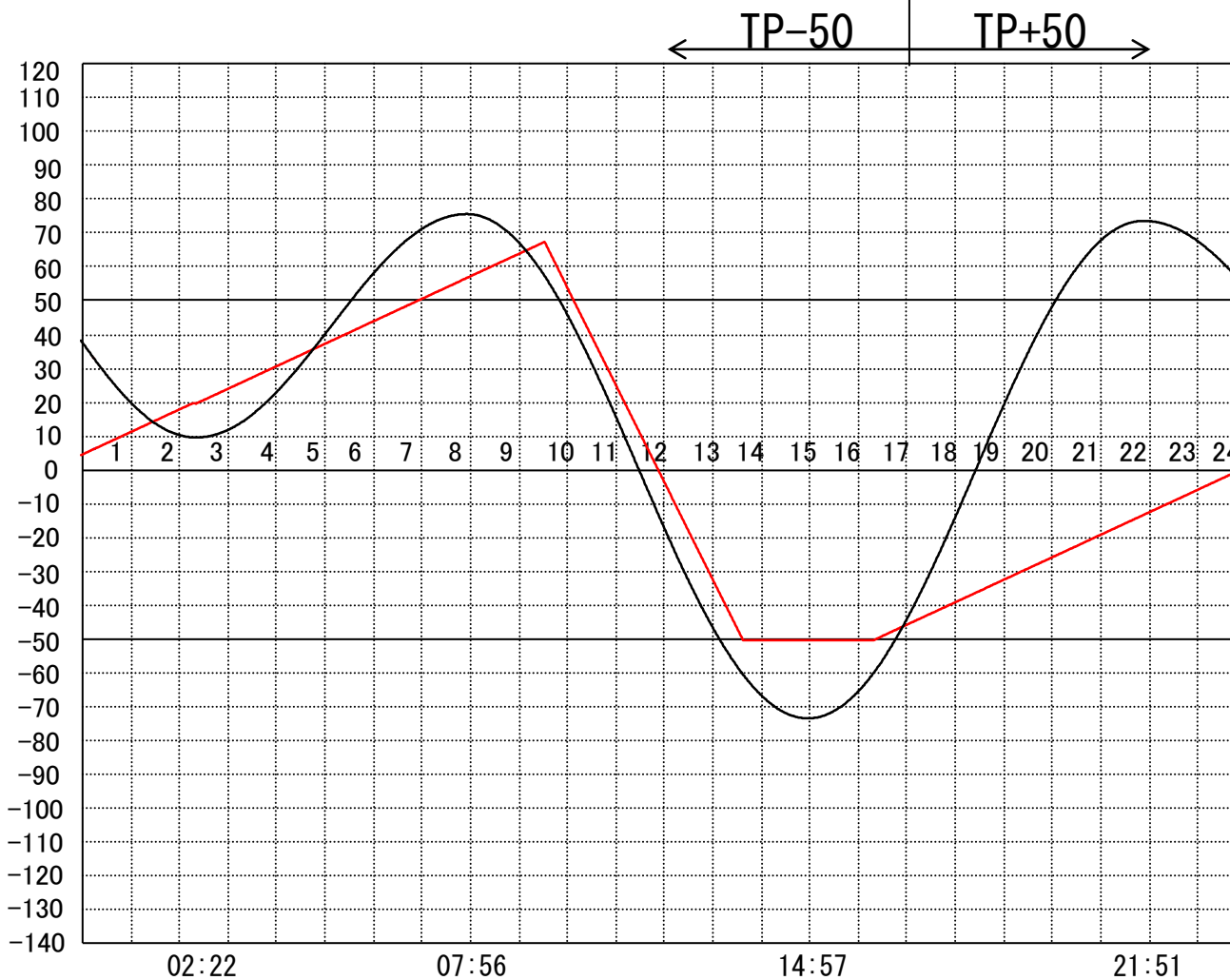
定水位 I T.P cm
 " II T.P cm
 最低水位 T.P cm

【指定門扉】

今切 号
 旧吉 号

【9時概況】

上流水位 T.P cm
 下流水位 T.P cm
 気 温
 天 候



操 作 モー
 ド 設 定
 時 刻 設
 定 水 位

今 切 川
 旧 吉 野 川

干満
 08:40 6H
 "

管 理 日 報

平成 31年 6月 8日 土 曜 日

【設定水位】

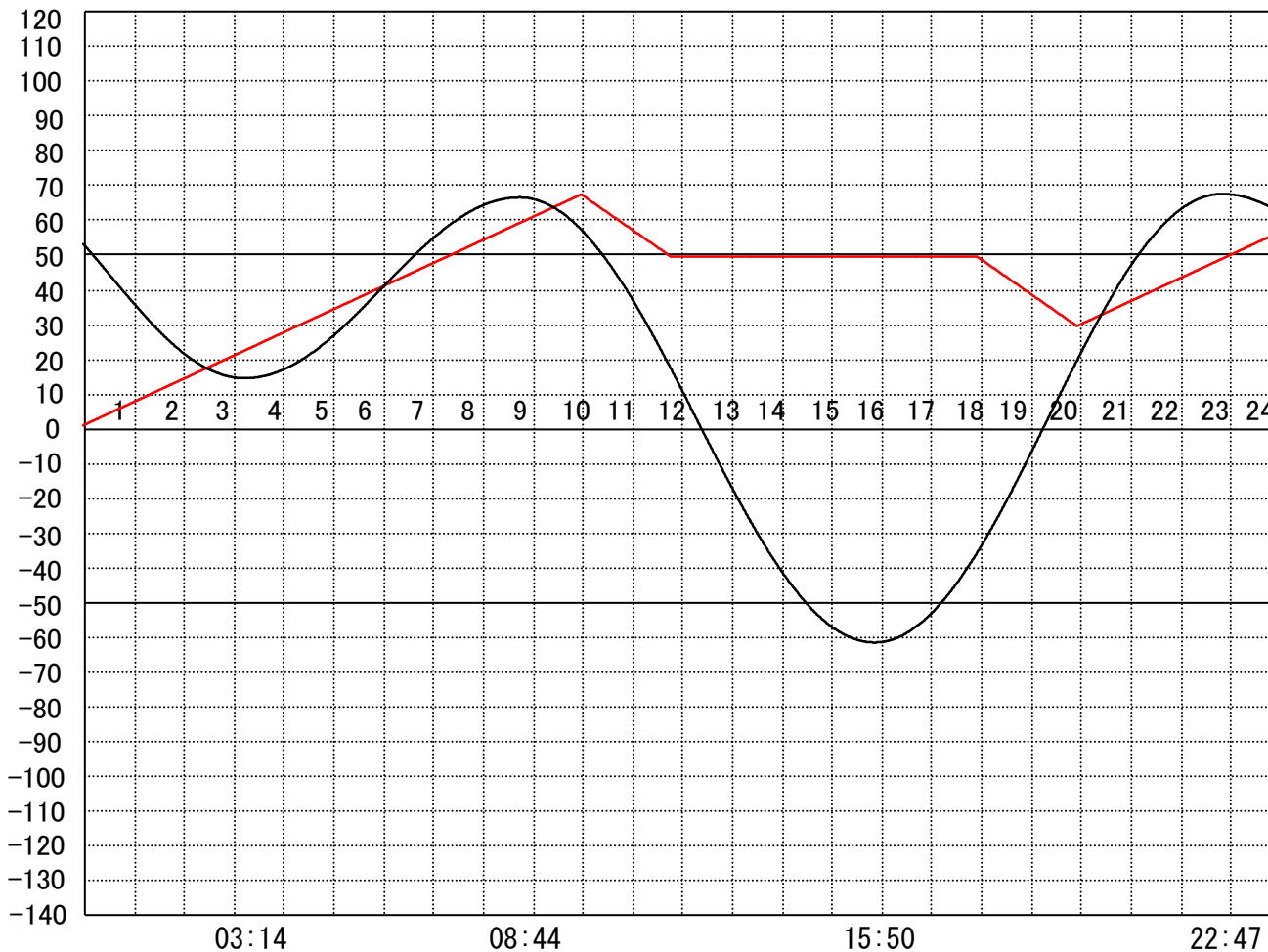
定水位 I T.P cm
 " II T.P cm
 最低水位 T.P cm

【指定門扉】

今切 号
 旧吉 号

【9時概況】

上流水位 T.P cm
 下流水位 T.P cm
 気 温
 天 候



操 作 モ ー
 ド 設 定
 時 刻 設
 定 水 位

今 切 川
 旧 吉 野 川

定水位 (Ⅱ)
 17:50 TP+30

”

管 理 日 報

平成 31年 6月 9日 日 曜 日

【設定水位】

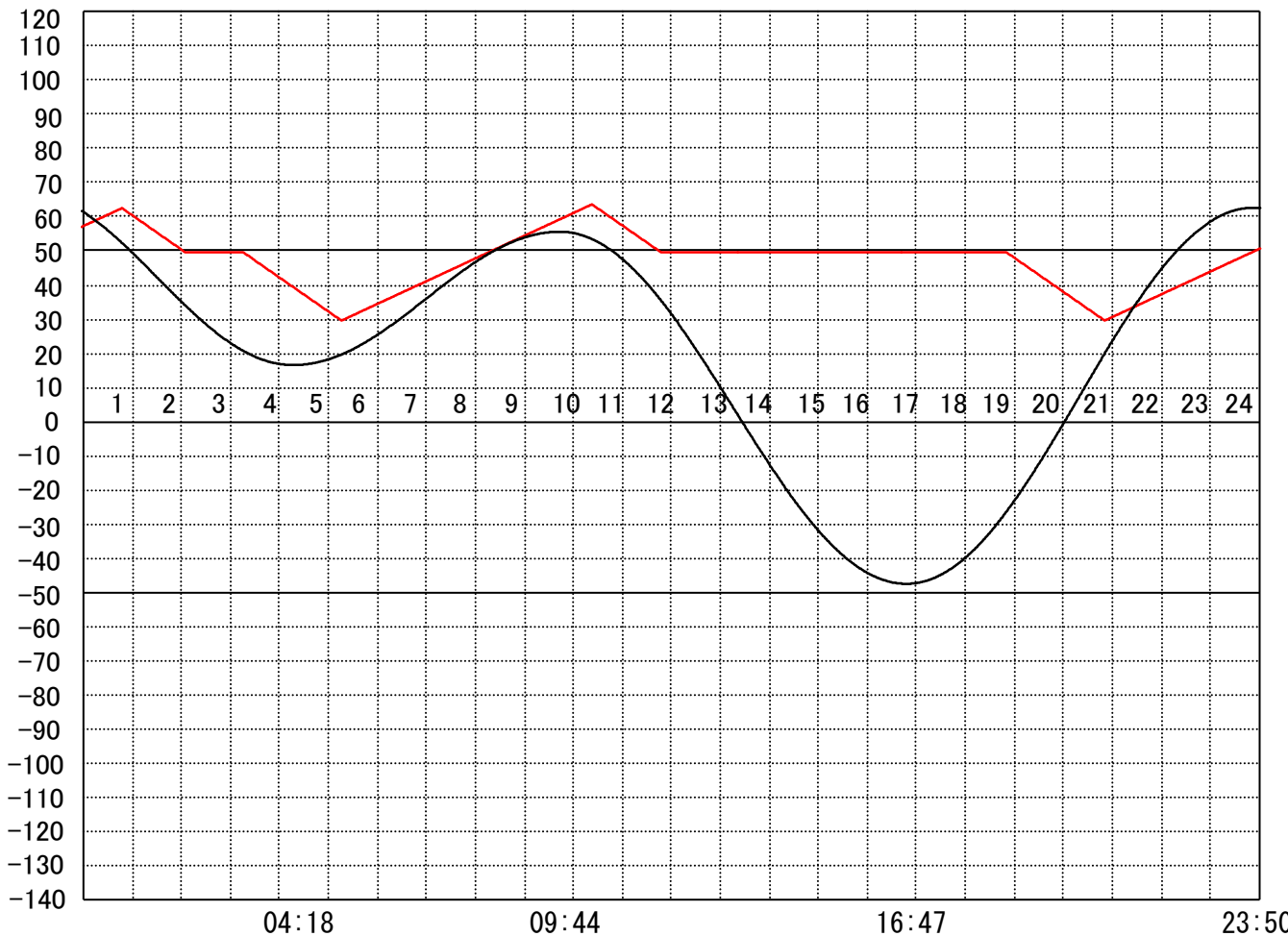
定水位 I T.P cm
 " II T.P cm
 最低水位 T.P cm

【指定門扉】

今切 号
 旧吉 号

【9時概況】

上流水位 T.P cm
 下流水位 T.P cm
 気 温
 天 候



操 作 モー
 ド 設 定
 時 刻 設
 定 水 位

今 切 川
 旧 吉 野 川

定水位 (Ⅱ)
 03:10 TP+30

〃

定水位 (Ⅱ)
 18:40 TP+30

〃

管 理 日 報

平成 31年 6月 10日 月 曜 日

【設定水位】

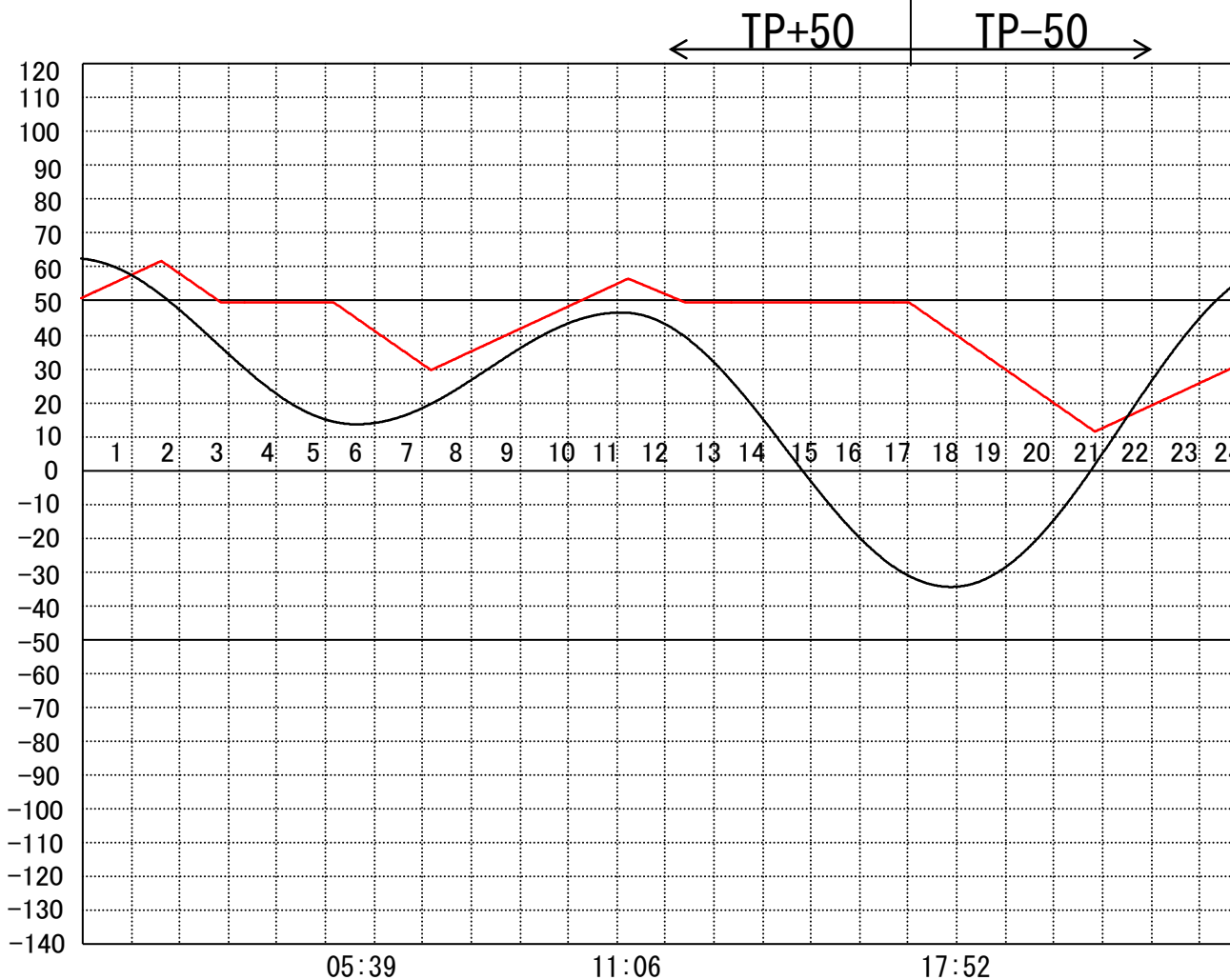
定水位 I T.P cm
 " II T.P cm
 最低水位 T.P cm

【指定門扉】

今切 号
 旧吉 号

【9時概況】

上流水位 T.P cm
 下流水位 T.P cm
 気 温
 天 候



操 作 モー
 ド 設 定
 時 刻 設
 定 水 位

今 切 川
 旧 吉 野 川

定水位 (Ⅱ)
 05:10 TP+30

〃

管 理 日 報

平成 31年 6月 11日 火 曜 日

【設定水位】

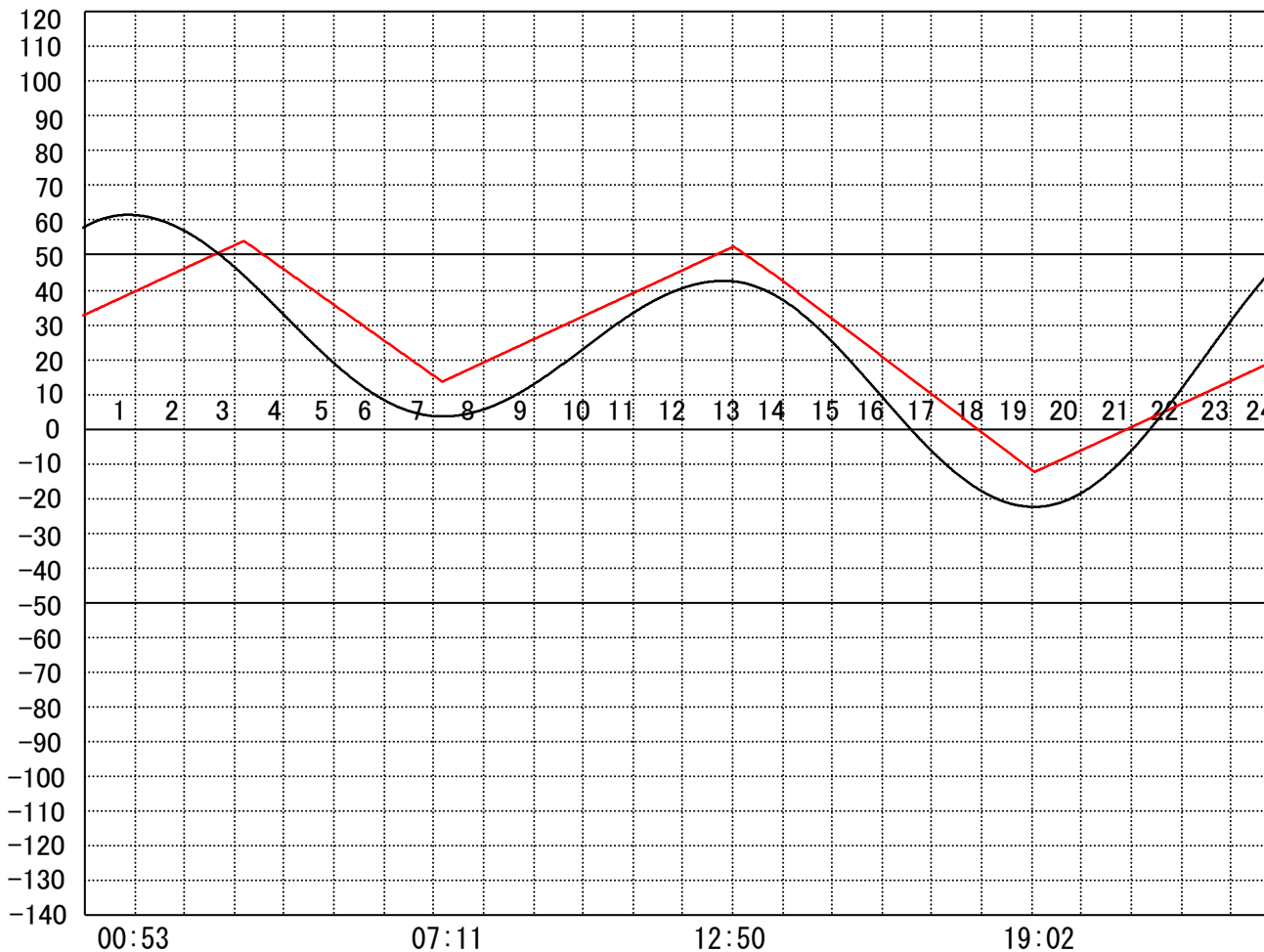
定水位 I T.P cm
 " II T.P cm
 最低水位 T.P cm

【指定門扉】

今切 号
 旧吉 号

【9時概況】

上流水位 T.P cm
 下流水位 T.P cm
 気 温
 天 候



操作モード
 設定時刻
 設定水位

今切川
 旧吉野川

干満
 02:00 5H

〃

干満
 13:50 5H

〃

管 理 日 報

平成 31年 6月 12日 水 曜 日

【設定水位】

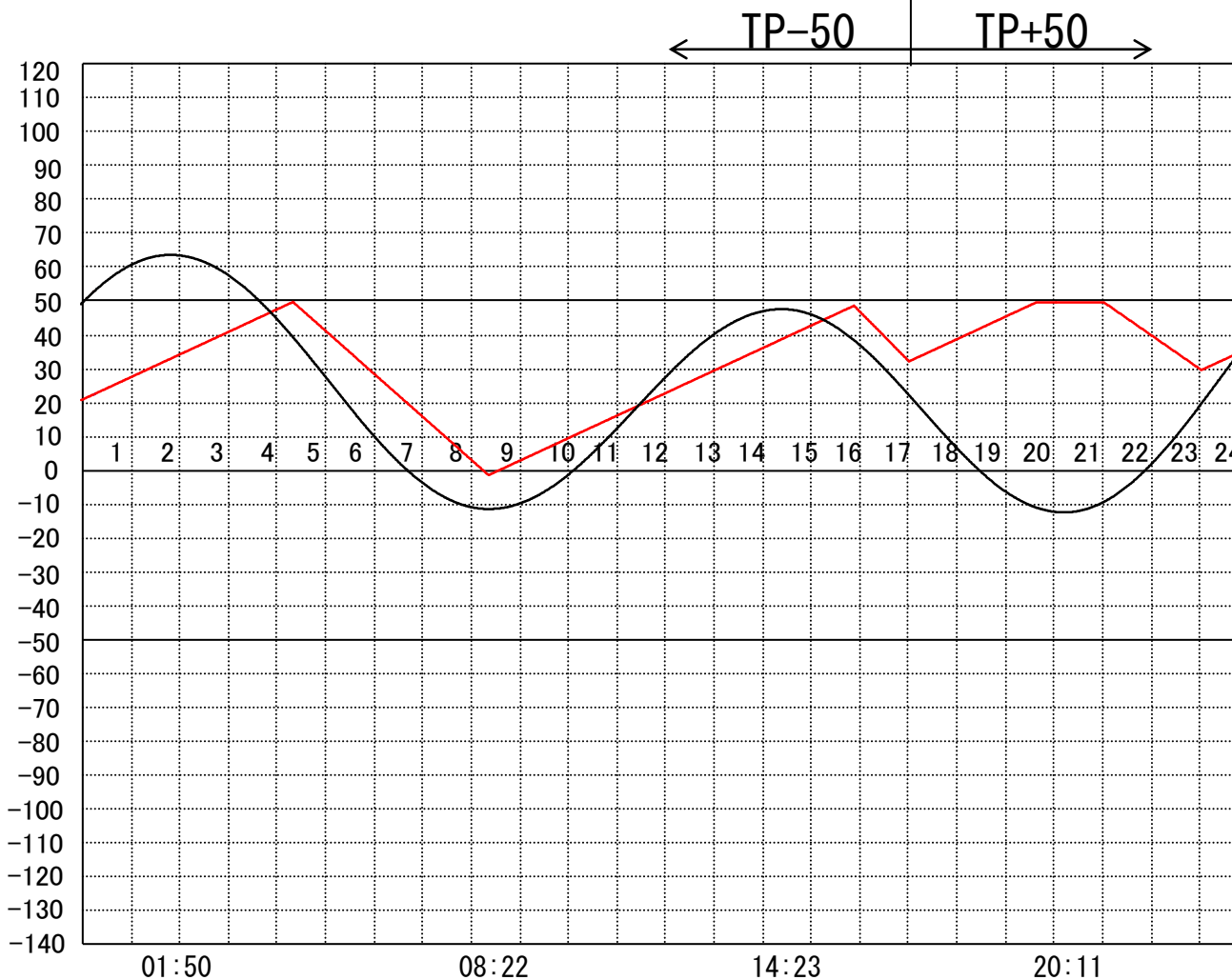
定水位 I T.P cm
 " II T.P cm
 最低水位 T.P cm

【指定門扉】

今切 号
 旧吉 号

【9時概況】

上流水位 T.P cm
 下流水位 T.P cm
 気 温
 天 候



操作モード
 設定時刻
 設定水位

今切川		干満 03:10 5H		干満 15:00 2H	定水位 (Ⅱ) 21:00 TP+30
旧吉野川		"		"	"

管 理 日 報

平成 31年 6月 13日 木曜日

【設定水位】

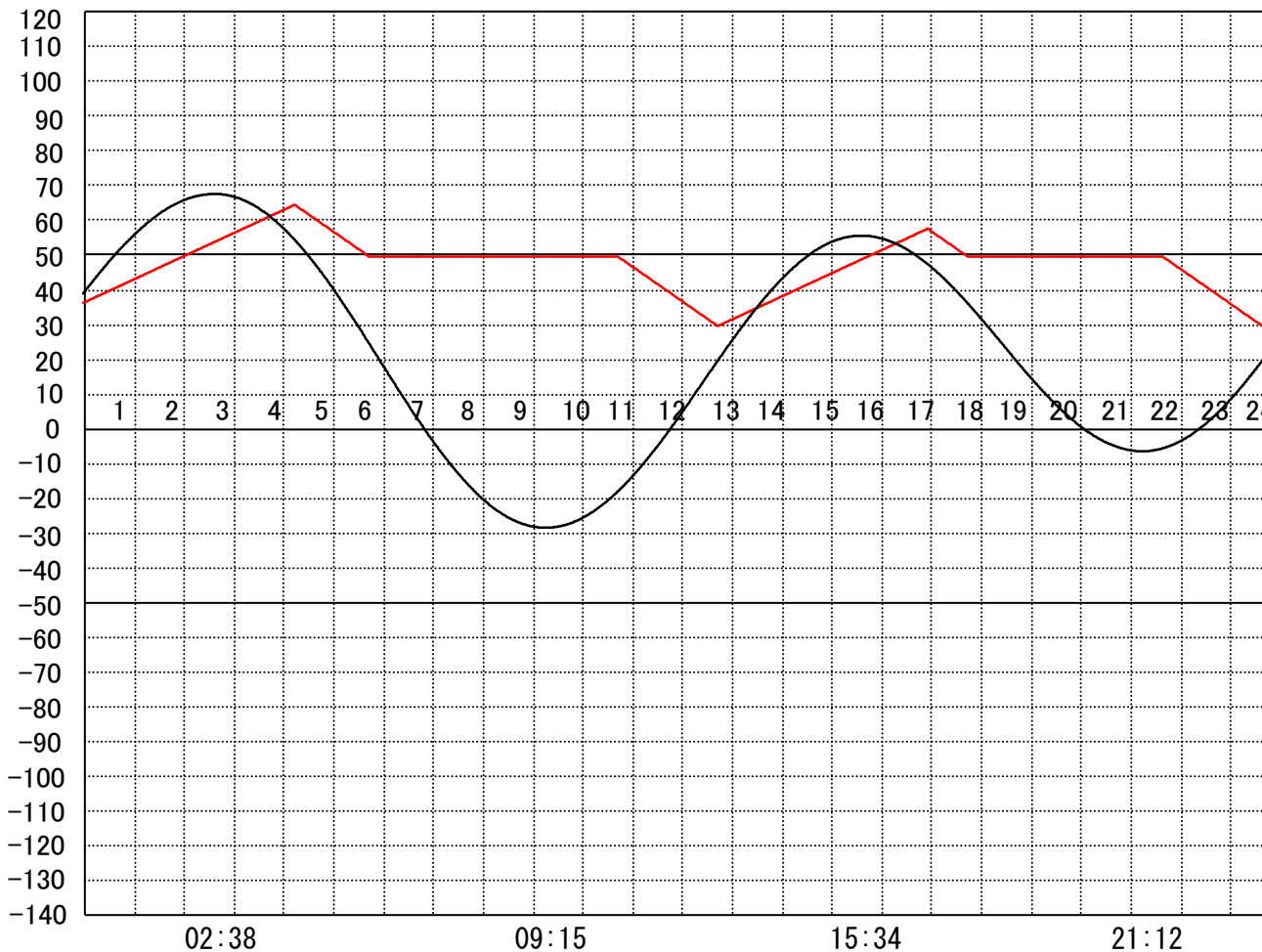
定水位 I T.P cm
 " II T.P cm
 最低水位 T.P cm

【指定門扉】

今切 号
 旧吉 号

【9時概況】

上流水位 T.P cm
 下流水位 T.P cm
 気 温
 天 候



操作モード
 設定時刻
 設定水位

今切川
 旧吉野川

定水位 (Ⅱ)
 10:40 TP+30

定水位 (Ⅱ)
 21:30 TP+30

''

''

管 理 日 報

平成 31年 6月 14日 金 曜 日

【設定水位】

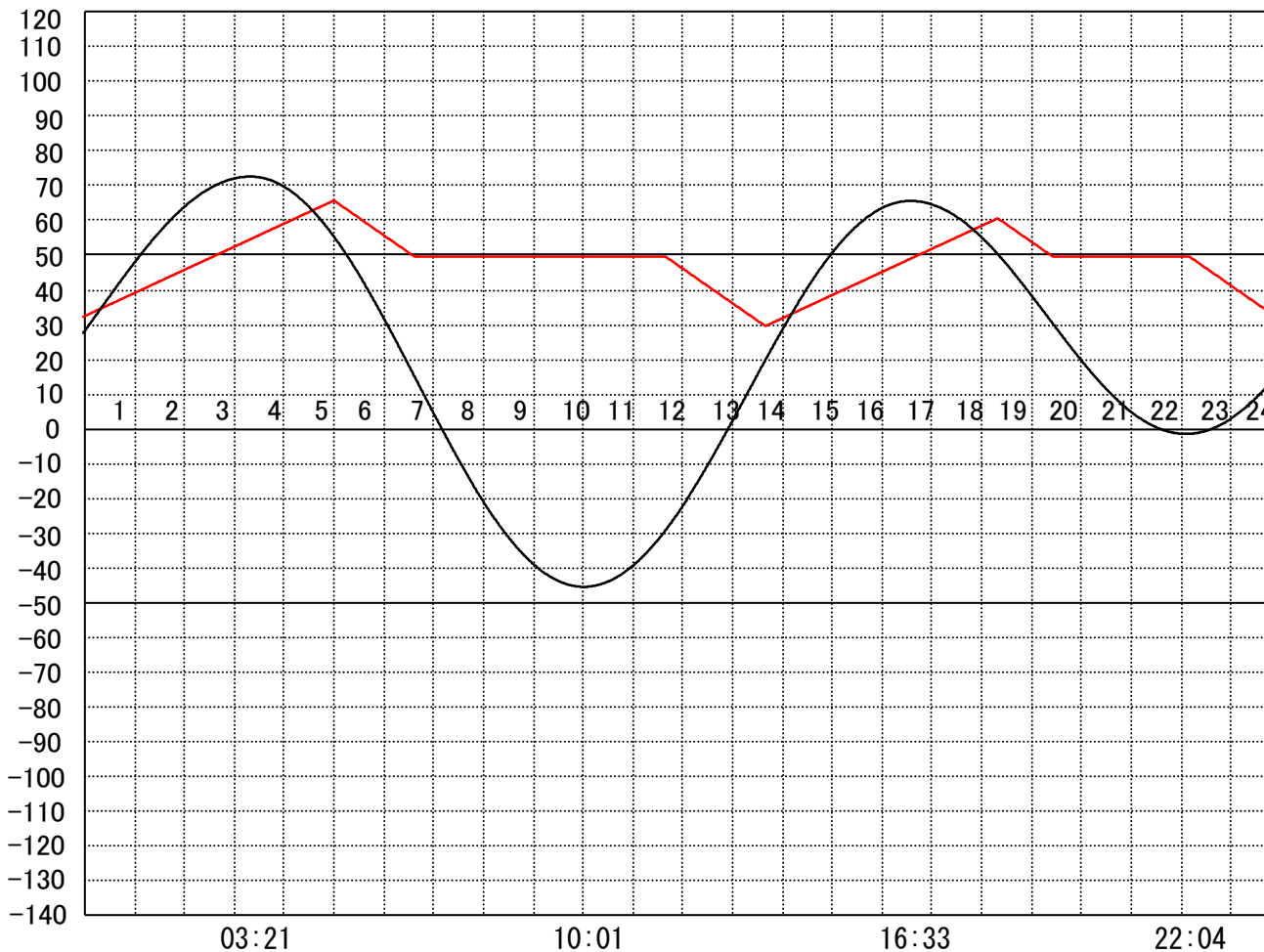
定水位 I T.P cm
 " II T.P cm
 最低水位 T.P cm

【指定門扉】

今切 号
 旧吉 号

【9時概況】

上流水位 T.P cm
 下流水位 T.P cm
 気 温
 天 候



操作モード
 設定時刻
 設定水位

今切川
 旧吉野川

定水位 (Ⅱ)
 11:30 TP+30

定水位 (Ⅱ)
 22:00 TP+30

"

"

管 理 日 報

平成 31年 6月 15日 土 曜 日

【設定水位】

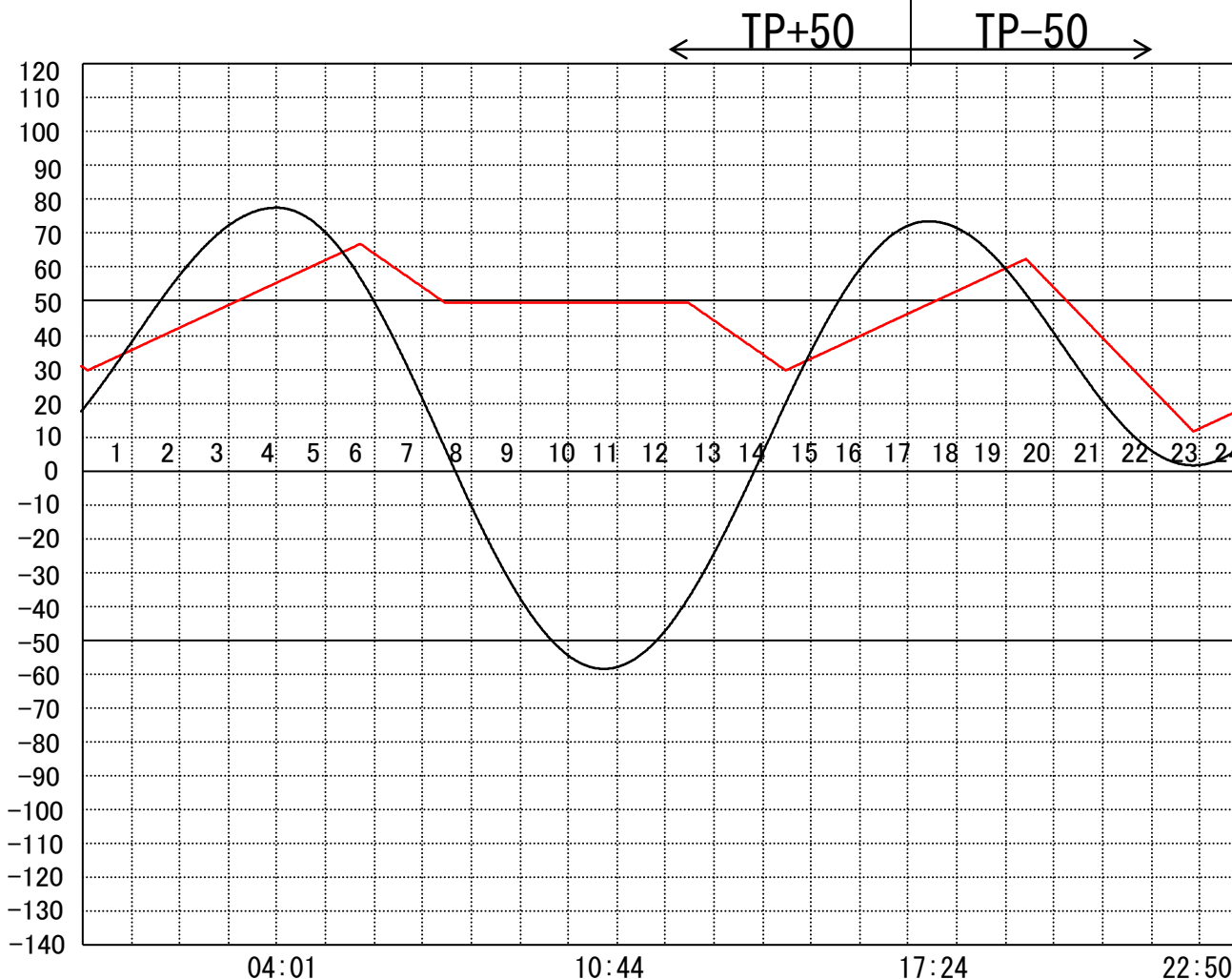
定水位 I T.P cm
 " II T.P cm
 最低水位 T.P cm

【指定門扉】

今切 号
 旧吉 号

【9時概況】

上流水位 T.P cm
 下流水位 T.P cm
 気 温
 天 候



操作モード設定時刻設定水位

今切川			定水位 (Ⅱ) 12:20 TP+30	干満 18:30 4H	
旧吉野川			"	"	

管 理 日 報

平成 31年 6月 16日 日 曜 日

【設定水位】

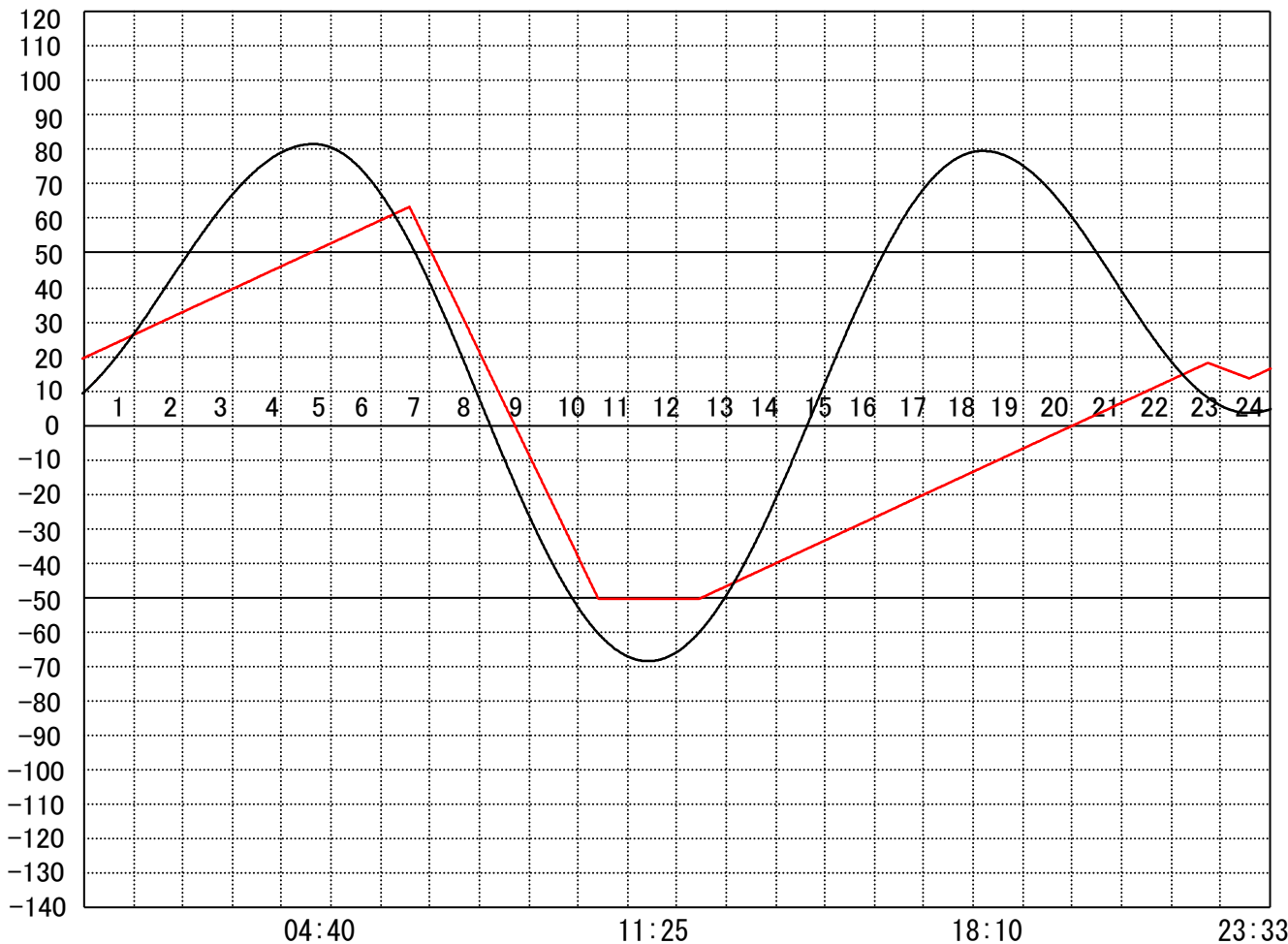
定水位 I T.P cm
 " II T.P cm
 最低水位 T.P cm

【指定門扉】

今切 号
 旧吉 号

【9時概況】

上流水位 T.P cm
 下流水位 T.P cm
 気 温
 天 候



操 作 モ ー
 ド 設 定
 時 刻 設
 定 水 位

今 切 川
 旧 吉 野 川

干 満
 05:10 6H

〃

管 理 日 報

平成 31年 6月 17日 月 曜 日

【設定水位】

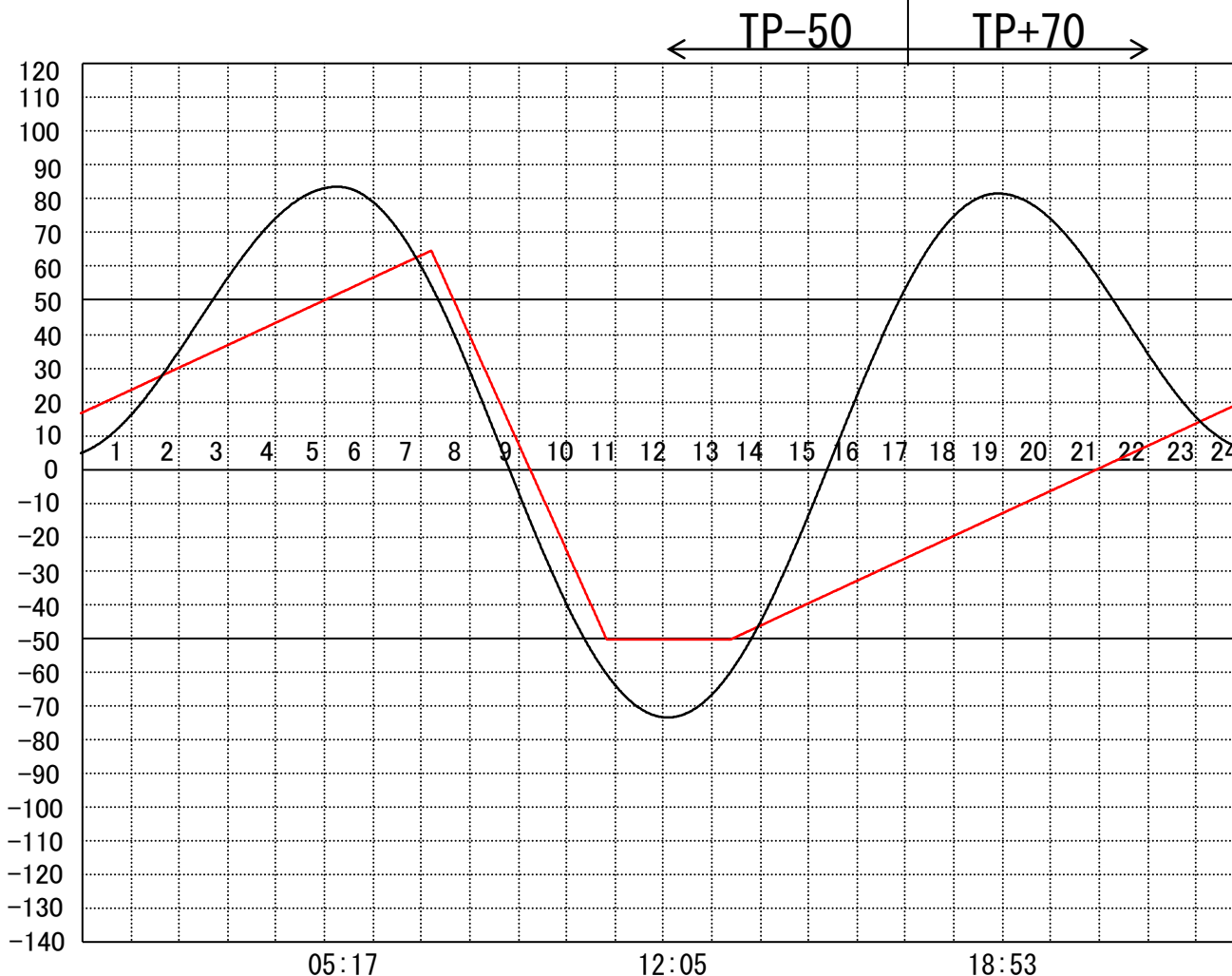
定水位 I T.P cm
 " II T.P cm
 最低水位 T.P cm

【指定門扉】

今切 号
 旧吉 号

【9時概況】

上流水位 T.P cm
 下流水位 T.P cm
 気 温
 天 候



操 作 モ ー
 ド 設 定
 時 刻 設
 定 水 位

今 切 川
 旧 吉 野 川

干 満
 05:50 6H

''

管 理 日 報

平成 31年 6月 19日 水曜日

【設定水位】

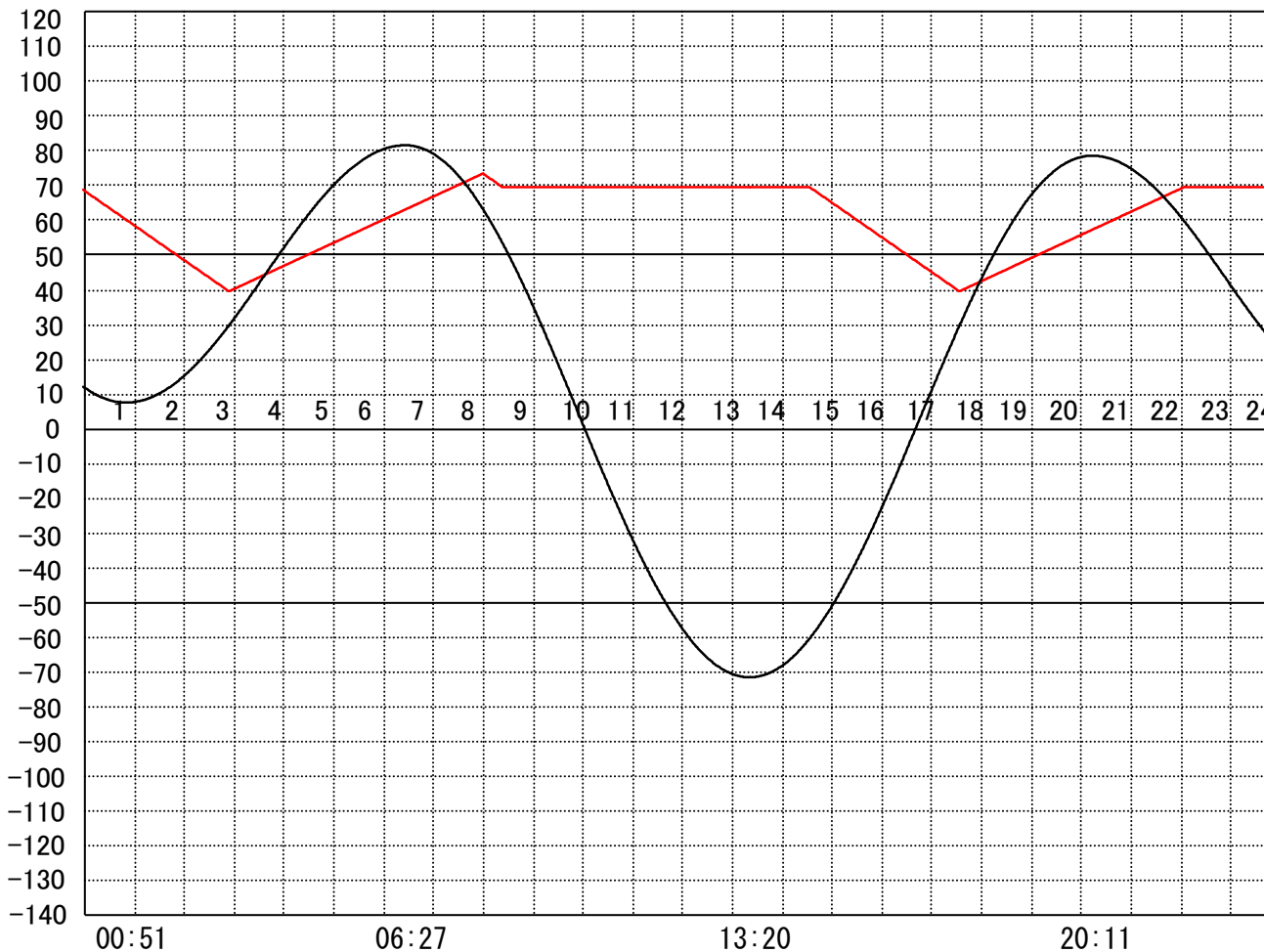
定水位 I T.P cm
 " II T.P cm
 最低水位 T.P cm

【指定門扉】

今切 号
 旧吉 号

【9時概況】

上流水位 T.P cm
 下流水位 T.P cm
 気 温
 天 候



操作モード
 設定時刻
 設定水位

今切川
 旧吉野川

定水位 (Ⅱ)
 14:30 TP+40

〃

管 理 日 報

平成 31年 6月 20日 木曜日

【設定水位】

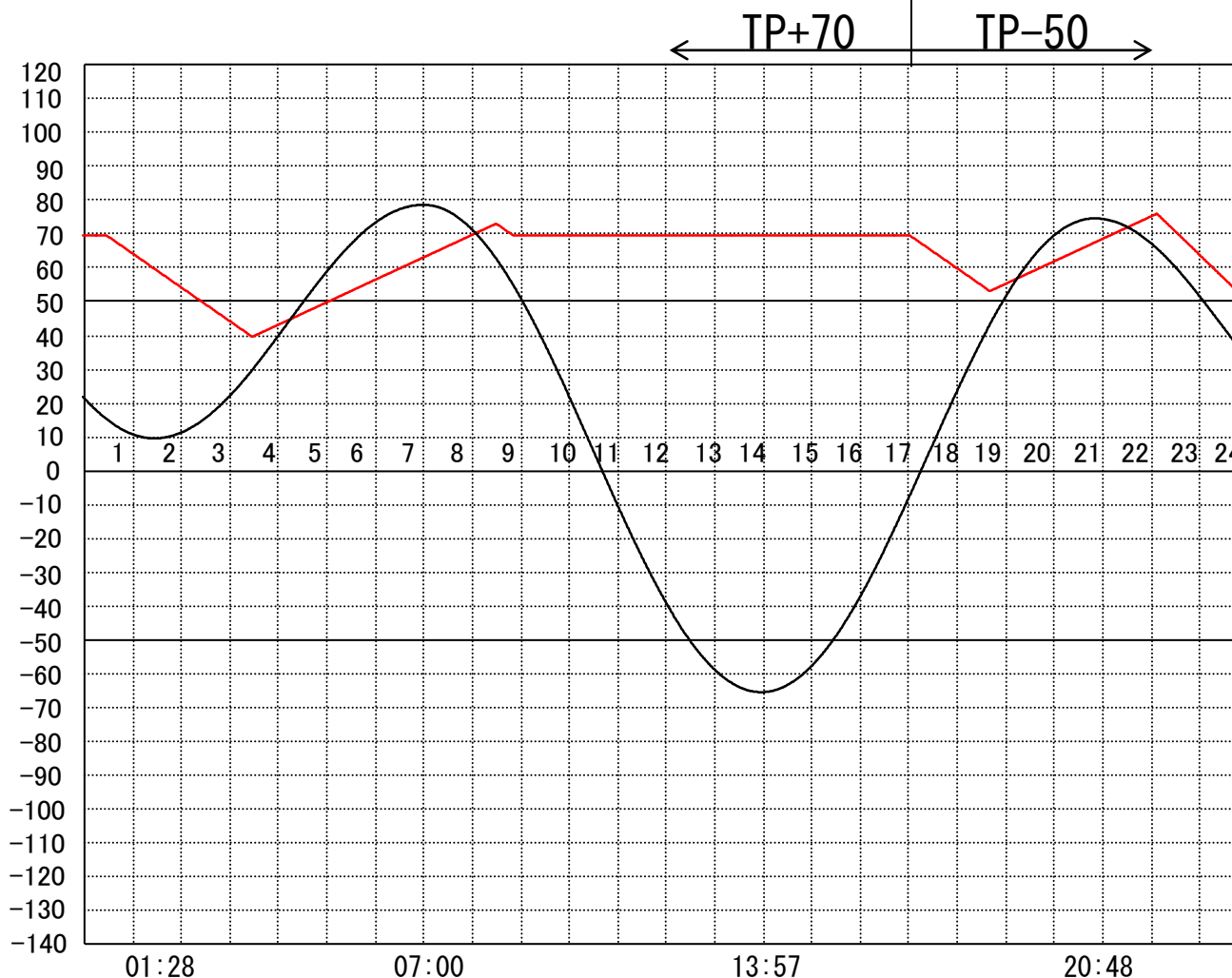
定水位 I T.P cm
 " II T.P cm
 最低水位 T.P cm

【指定門扉】

今切 号
 旧吉 号

【9時概況】

上流水位 T.P cm
 下流水位 T.P cm
 気 温
 天 候



操作モード
 設定時刻
 設定水位

今切川
 旧吉野川

定水位 (II)
 00:20 TP+40

''

干満
 21:50 4H

''

管 理 日 報

平成 31年 6月 21日 金 曜 日

【設定水位】

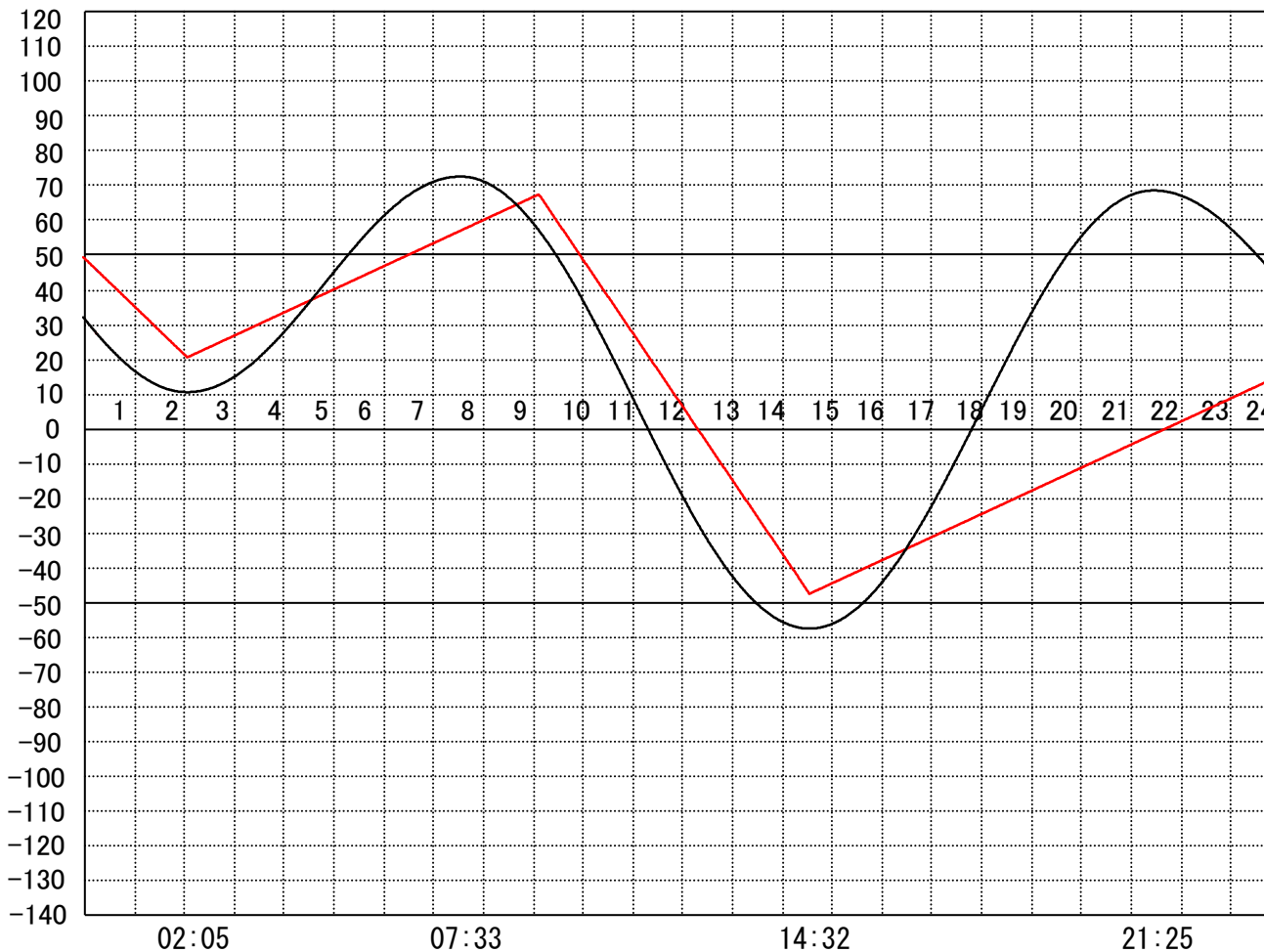
定水位 I T.P cm
 " II T.P cm
 最低水位 T.P cm

【指定門扉】

今切 号
 旧吉 号

【9時概況】

上流水位 T.P cm
 下流水位 T.P cm
 気 温
 天 候



操 作 モー
 ド 設 定
 時 刻 設
 定 水 位

今 切 川
 旧 吉 野 川

干満
 08:20 6H

〃

管 理 日 報

平成 31年 6月 22日 土 曜 日

【設定水位】

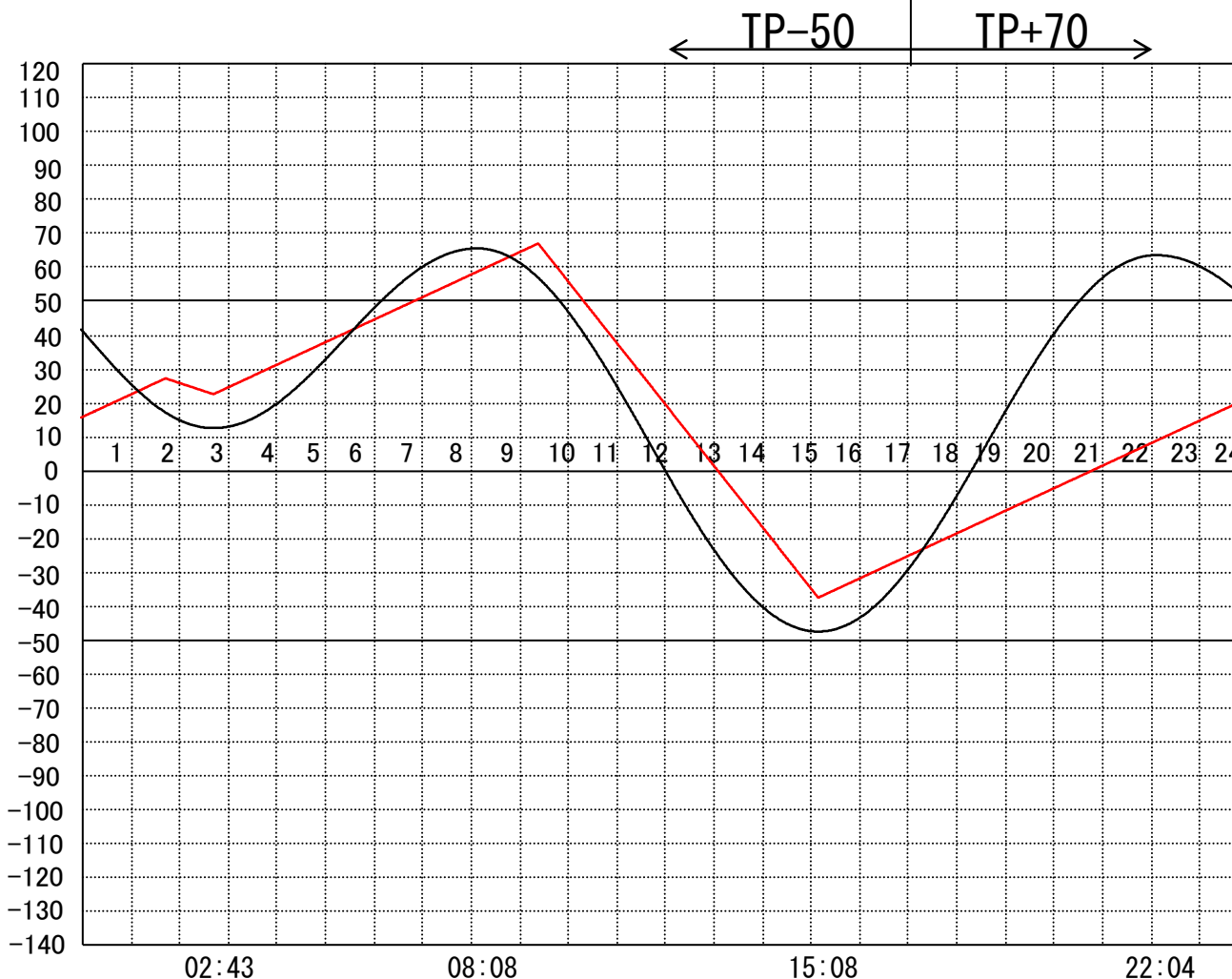
定水位 I T.P cm
 " II T.P cm
 最低水位 T.P cm

【指定門扉】

今切 号
 旧吉 号

【9時概況】

上流水位 T.P cm
 下流水位 T.P cm
 気 温
 天 候



操 作 モー
 ド 設 定
 時 刻 設
 定 水 位

今 切 川
 旧 吉 野 川

干満
 08:50 6H

〃

管 理 日 報

平成 31年 6月 23日 日 曜 日

【設定水位】

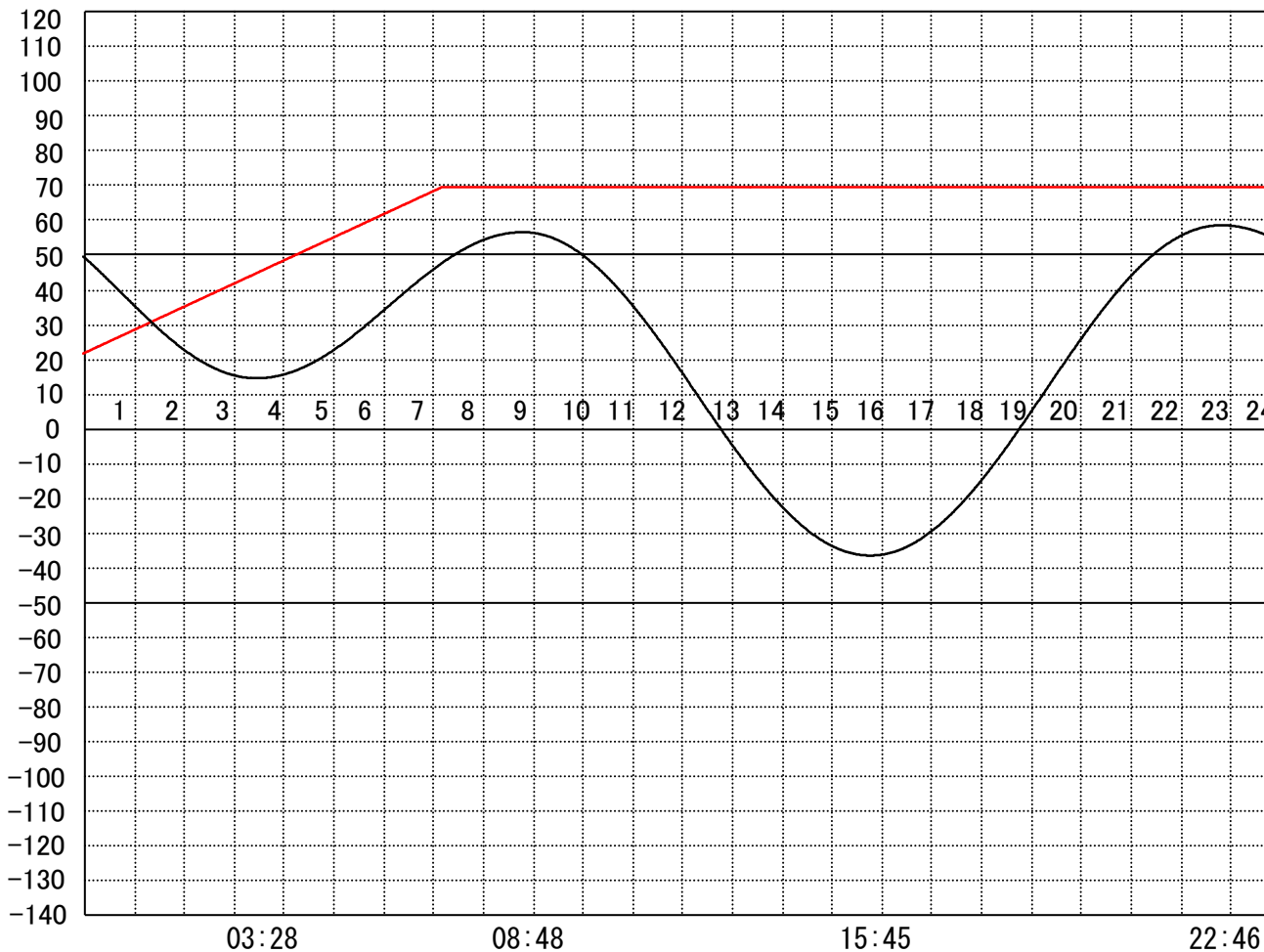
定水位 I T.P cm
 " II T.P cm
 最低水位 T.P cm

【指定門扉】

今切 号
 旧吉 号

【9時概況】

上流水位 T.P cm
 下流水位 T.P cm
 気 温
 天 候



操 作 モー
 ド 設 定
 時 刻 設
 定 水 位

今 切 川

旧 吉 野 川

管 理 日 報

平成 31年 6月 24日 月 曜 日

【設定水位】

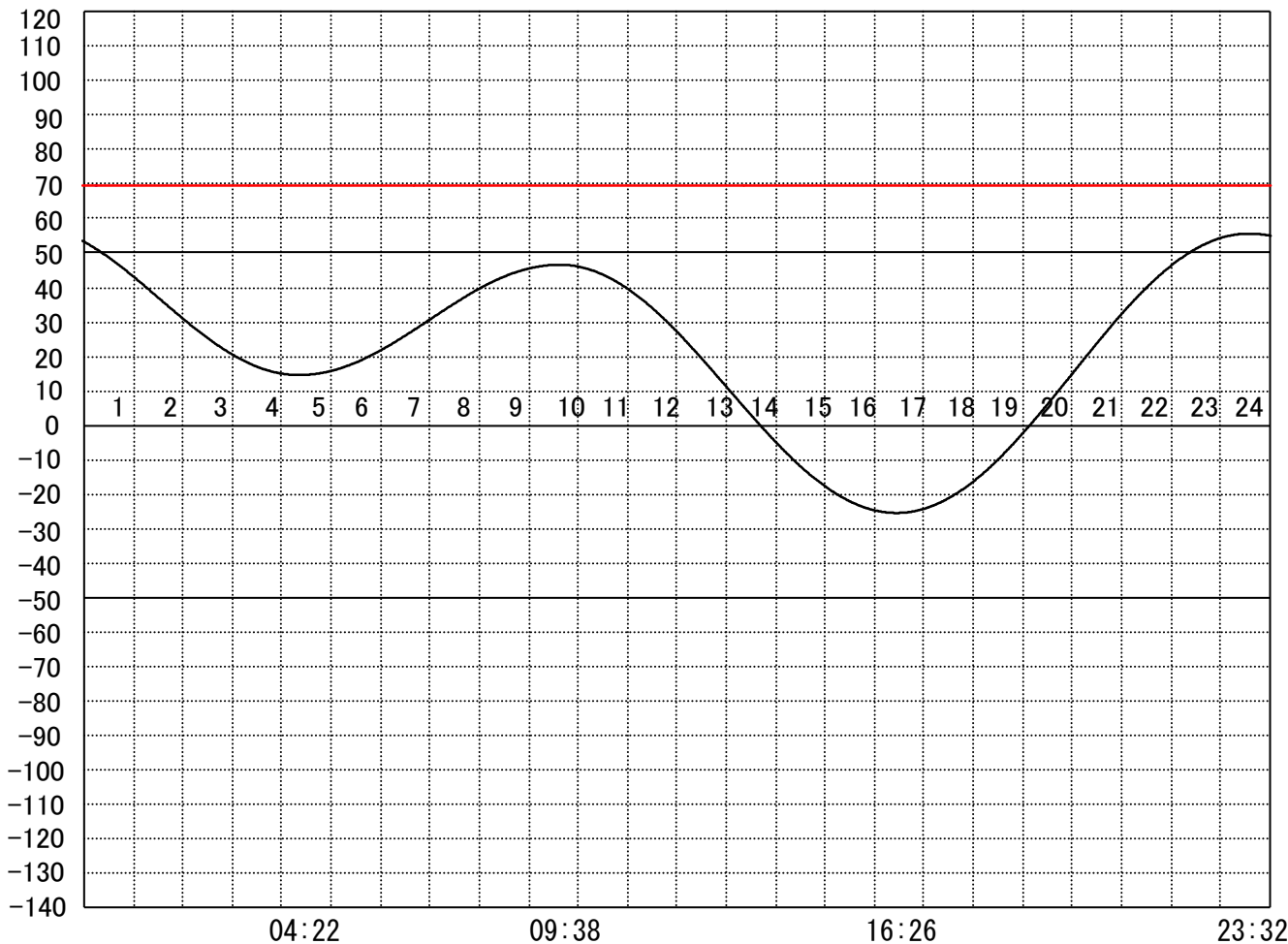
定水位 I T.P cm
 " II T.P cm
 最低水位 T.P cm

【指定門扉】

今切 号
 旧吉 号

【9時概況】

上流水位 T.P cm
 下流水位 T.P cm
 気 温
 天 候



操作モード設定時刻設定水位

今切川
 旧吉野川

管 理 日 報

平成 31年 6月 25日 火 曜 日

【設定水位】

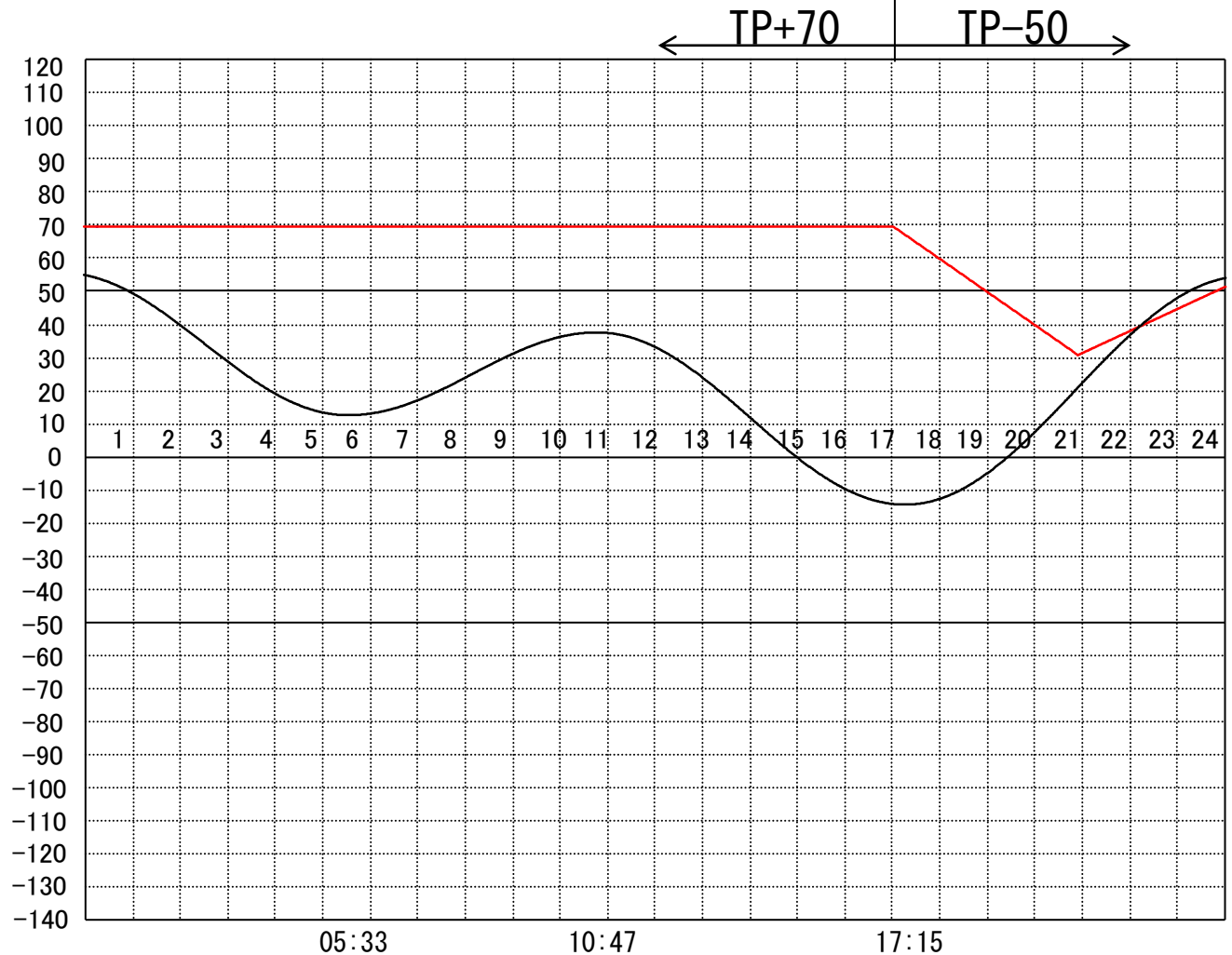
定水位 I T.P cm
 " II T.P cm
 最低水位 T.P cm

【指定門扉】

今切 号
 旧吉 号

【9時概況】

上流水位 T.P cm
 下流水位 T.P cm
 気 温
 天 候



操作モード設定時刻設定水位	今切川
	旧吉野川

管 理 日 報

平成 31年 6月 26日 水 曜 日

【設定水位】

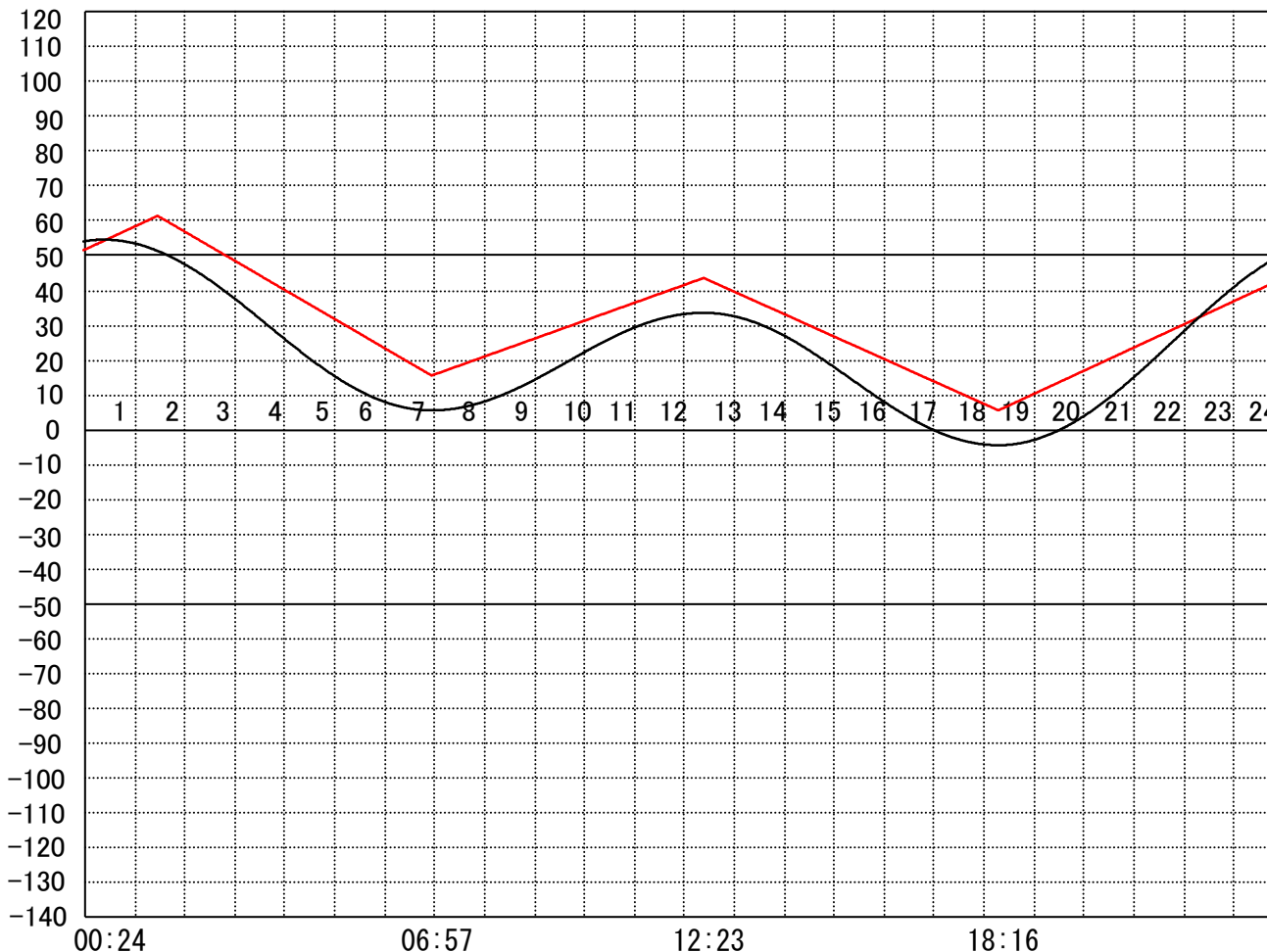
定水位 I T.P cm
 " II T.P cm
 最低水位 T.P cm

【指定門扉】

今切 号
 旧吉 号

【9時概況】

上流水位 T.P cm
 下流水位 T.P cm
 気 温
 天 候



操 作 モー
 ド 設 定
 時 刻 設
 定 水 位

今 切 川
 旧 吉 野 川

管 理 日 報

平成 31年 6月 27日 木曜日

【設定水位】

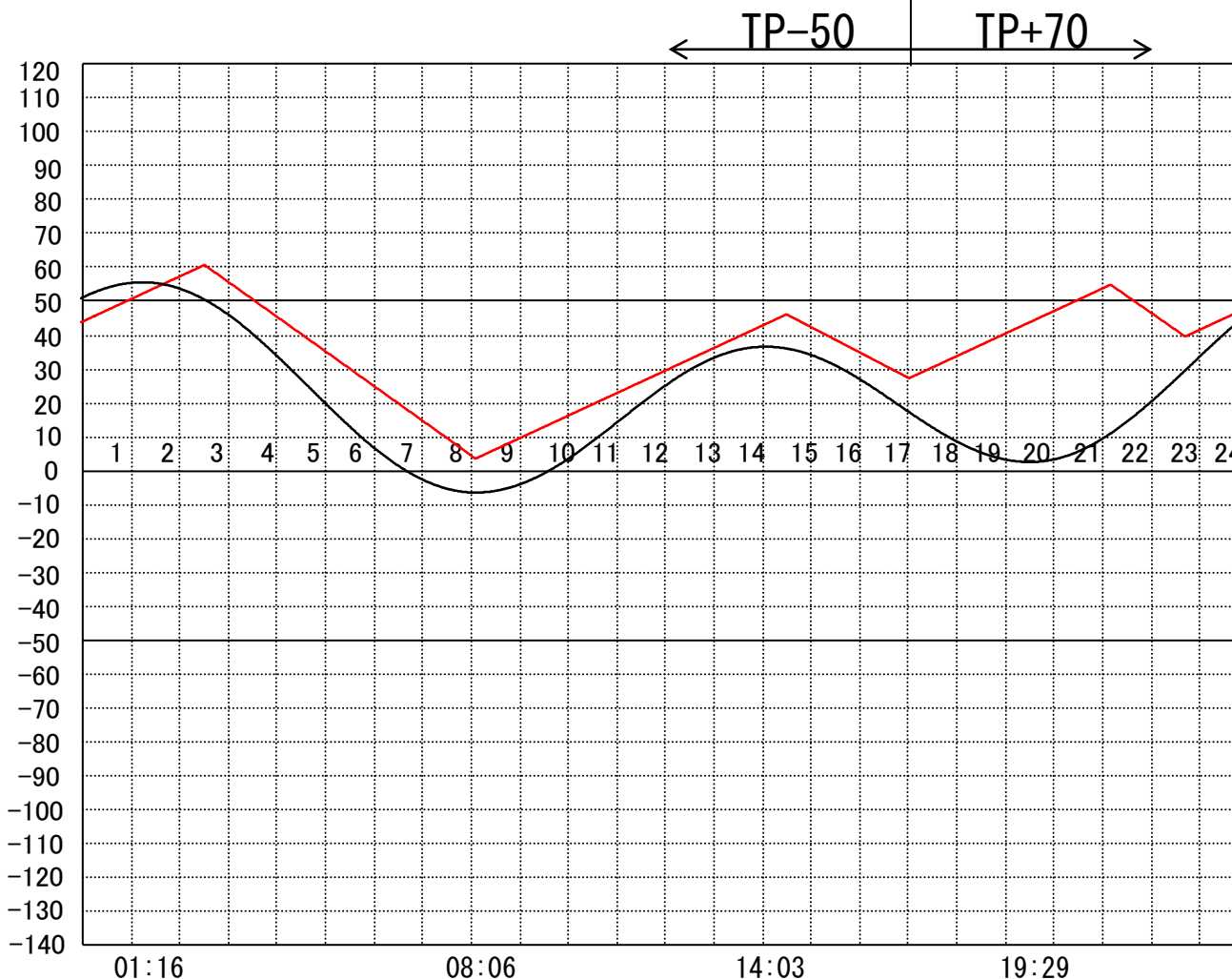
定水位 I T.P cm
 " II T.P cm
 最低水位 T.P cm

【指定門扉】

今切 号
 旧吉 号

【9時概況】

上流水位 T.P cm
 下流水位 T.P cm
 気 温
 天 候



操作モード 設定時刻 設定水位	今切川	干満 01:50 6H		定水位 (Ⅱ) 21:00 TP+40
	旧吉野川	"		"

管 理 日 報

平成 31年 6月 28日 金 曜 日

【設定水位】

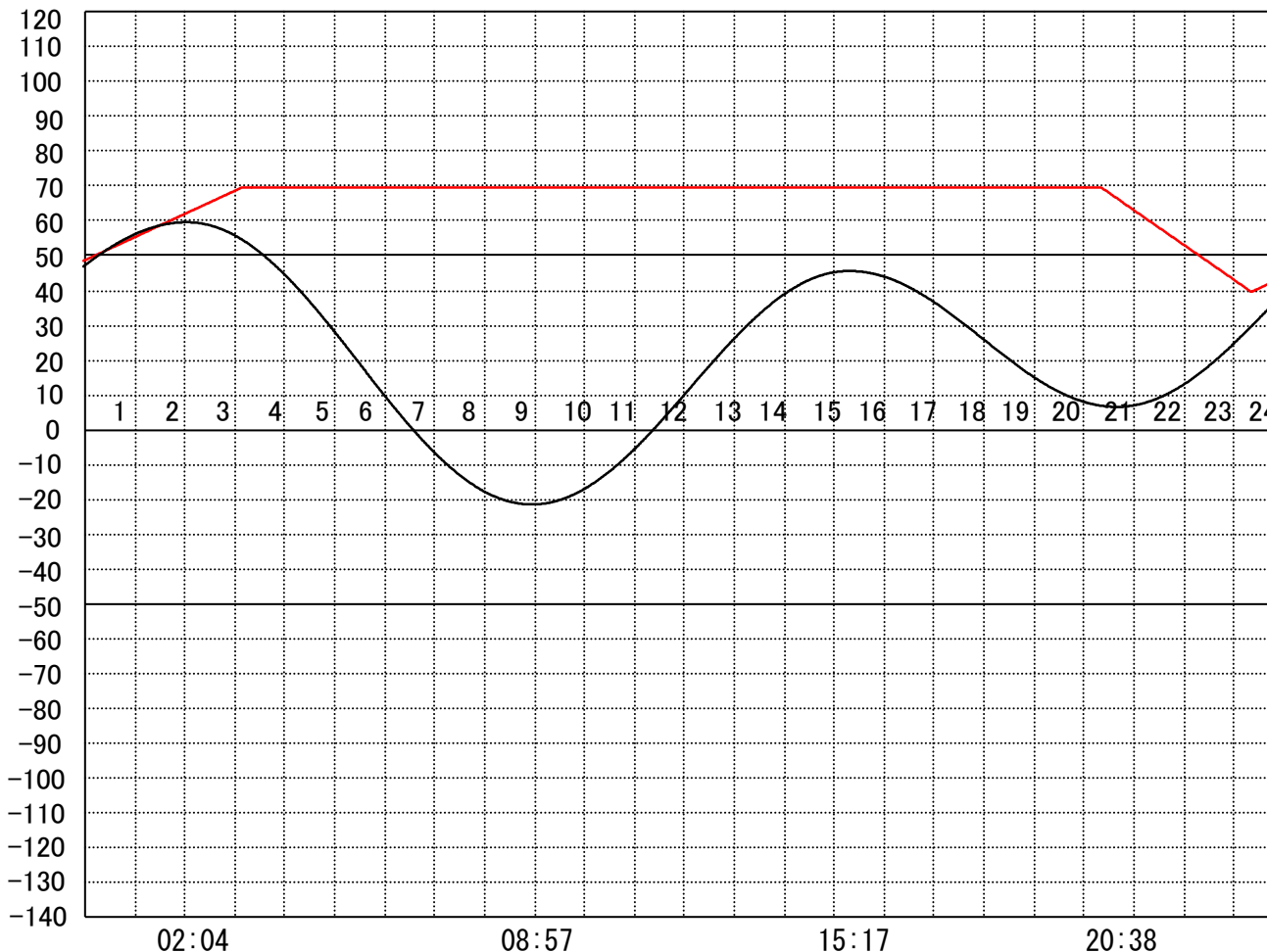
定水位 I T.P cm
 " II T.P cm
 最低水位 T.P cm

【指定門扉】

今切 号
 旧吉 号

【9時概況】

上流水位 T.P cm
 下流水位 T.P cm
 気 温
 天 候



操作モード設定時刻設定水位

今切川
 旧吉野川

定水位 (II)
 20:10 TP+40

”

管 理 日 報

平成 31年 6月 29日 土 曜 日

【設定水位】

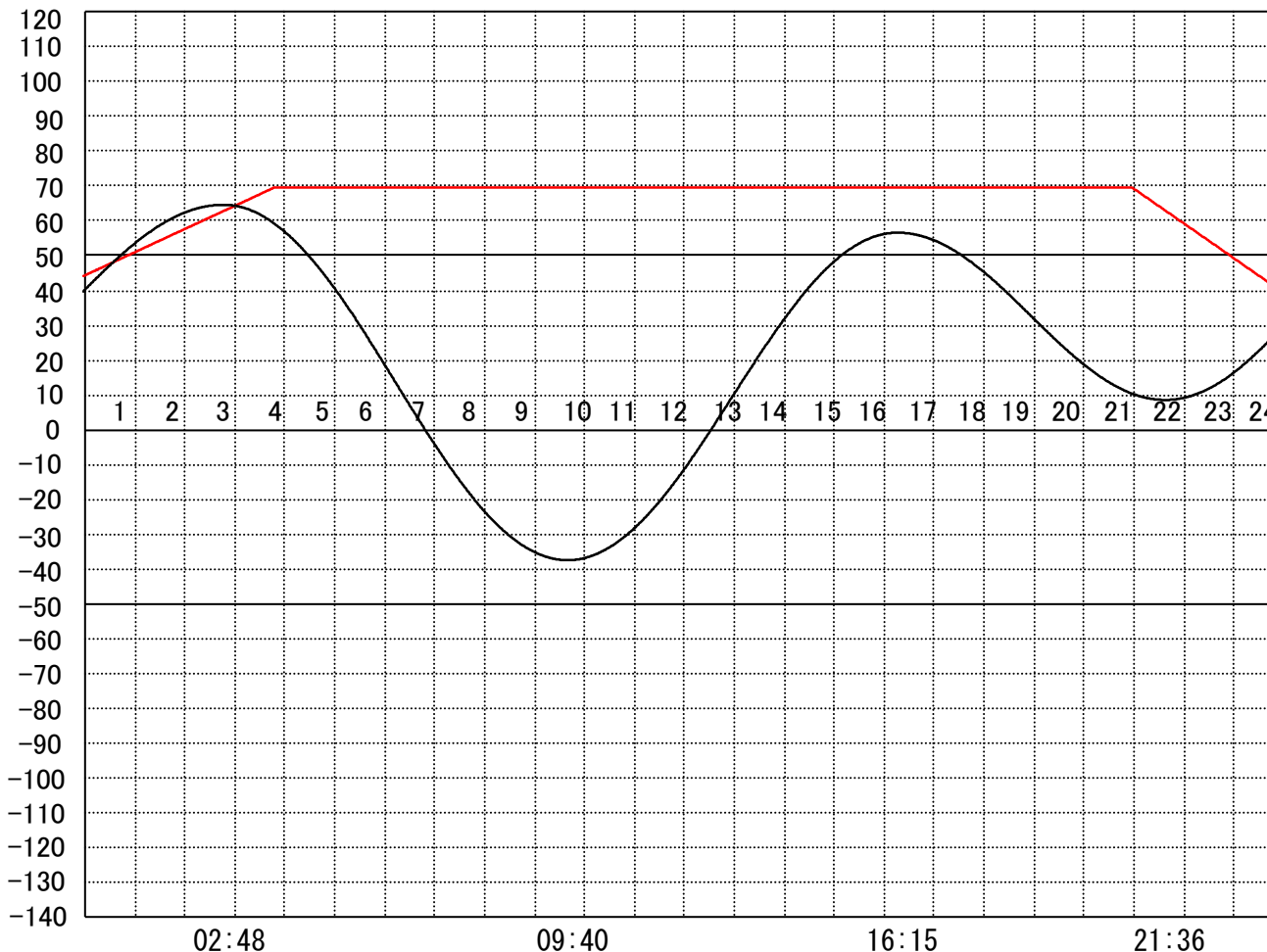
定水位 I T.P cm
 " II T.P cm
 最低水位 T.P cm

【指定門扉】

今切 号
 旧吉 号

【9時概況】

上流水位 T.P cm
 下流水位 T.P cm
 気 温
 天 候



操作モード設定時刻設定水位

今切川
 旧吉野川

定水位 (Ⅱ)
 20:50 TP+40

〃

管 理 日 報

平成 31年 6月 30日 日 曜 日

【設定水位】

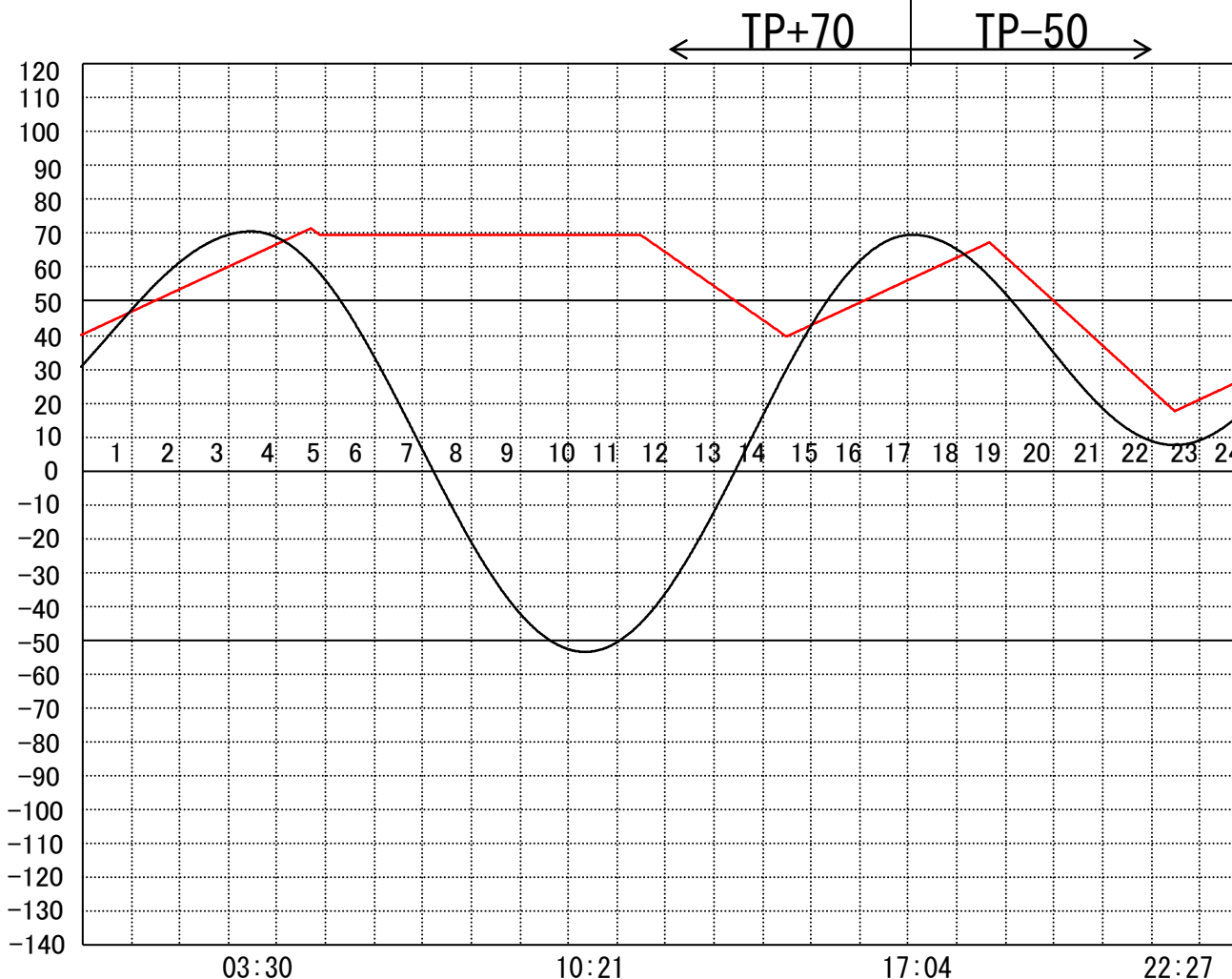
定水位 I T.P cm
 " II T.P cm
 最低水位 T.P cm

【指定門扉】

今切 号
 旧吉 号

【9時概況】

上流水位 T.P cm
 下流水位 T.P cm
 気 温
 天 候



操 作 モ ー
 ド 設 定
 時 刻 設
 定 水 位

今 切 川
 旧 吉 野 川

定水位 (Ⅱ)
 11:20 TP+40

干満
 18:10 4H