

## 香川用水高瀬支線における漏水について（通水再開）

独立行政法人水資源機構が管理する香川用水高瀬支線砂川サイホン付近において、平成30年11月5日（月）に発生した漏水に対し、同日より高瀬支線の通水を停止しておりましたが、復旧工事が11月20日（火）に全て完了し、22日（木）13時30分から通常通水を再開しました。

なお、この通水停止に対し、高瀬支線を通じて水道用水の供給を受けている西部浄水場へは代替措置として宝山湖（ほうざんこ）を経由した用水供給により水道用水の供給には影響はなく、農業用水の供給へも影響はありませんでした。

### 1 経過

- ・漏水発生確認 平成30年11月5日（月）11時頃
- ・高瀬支線通水停止 5日13時15分（宝山湖供給切替完了 5日16時）
- ・管内排水作業 5日16時過ぎ～7日朝
- ・管内調査 7日9時より開始
- ・漏水箇所確認 7日10時30分頃
- ・漏水補修工事 11月7日～11月20日14時
- ・高瀬支線充水及び通水状態確認 11月20日14時～11月22日13時30分

### 2 漏水発生箇所

香川県三豊市山本町神田字砂川地内

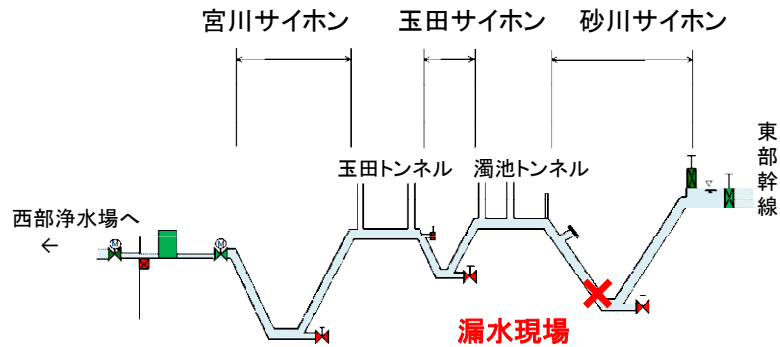
# 香川用水 高瀬支線水路 砂川サイホン漏水について

## 【漏水概要】

破損施設 高瀬支線水路 砂川サイホン

みとよし やまもとちょうこうだあざすながわ ちない  
 (三豊市山本町神田字砂川地内)  
 (PC管 Φ1350mm)

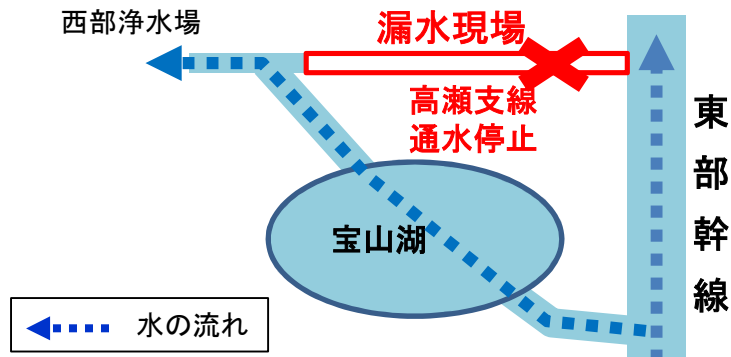
※PC管とは、プレストレスコンクリート管の略称



## 【位置図】



## 【漏水後の供給ルート】



宝山湖を經由し西部浄水場方面へ供給

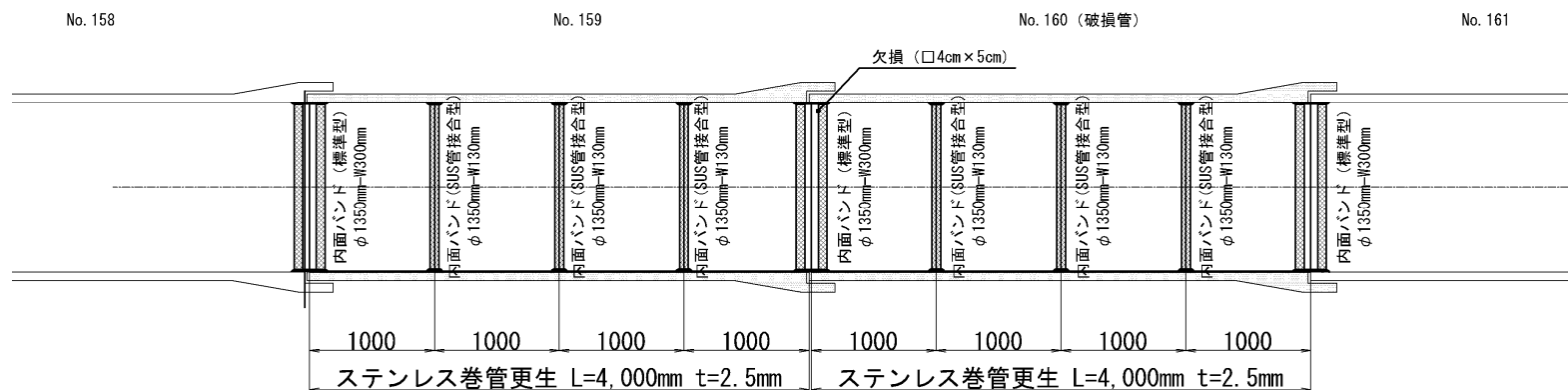
※宝山湖の貯留水は利用しない

## 【サイホン(管内)状況】



# 香川用水 高瀬支線水路 砂川サイホン漏水復旧工事

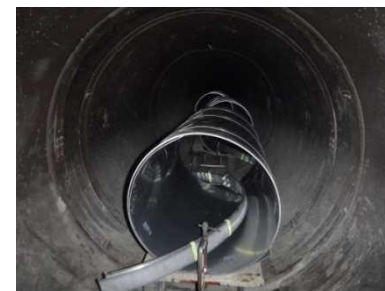
## 砂川サイホン管水路補修詳細図



①補修材料 (SUS巻管)



②補修材料管内搬入



②補修材料管内搬入



③SUS巻管据付 (溶接)



③SUS巻管据付 (溶接)



③SUS巻管据付 (完了)